



**Minimalismo Materico**  
Materic Minimalism

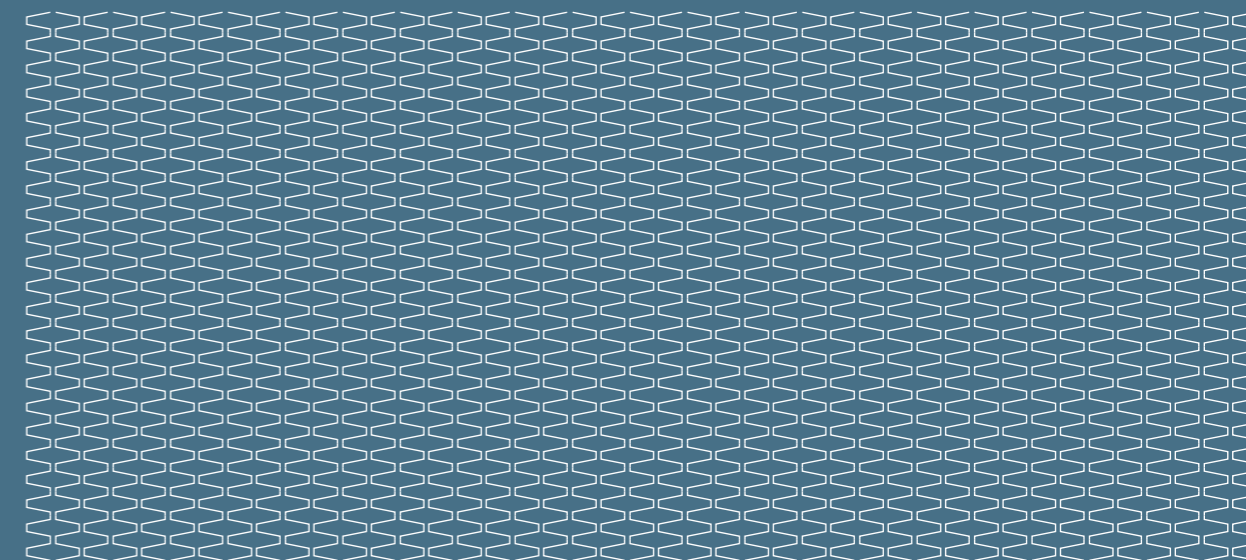
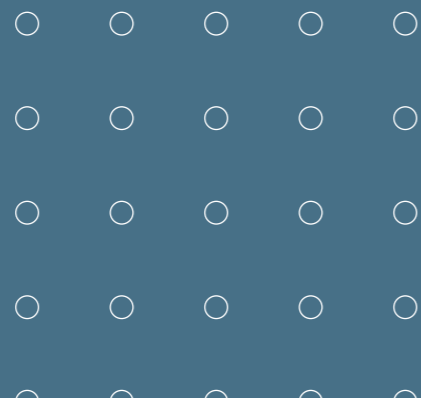


# REGOLO

Minimalismo Materico  
Materic Minimalism

**Flessibile, onirico, durevole, tattile, Regolo è un sistema di prodotto essenziale che si compone e scompone in proporzioni e simmetrie.**

*Dreamlike, flexible, durable, and tactile, Regolo is an essential system that can be arranged and rearranged in an infinite array of compositions.*



Regolo guarda al materiale ceramico di Appiani da una prospettiva nuova, fresca, pulita, in un bilanciamento armonico di forme, funzioni, espressioni cromatiche. Con Regolo la ricerca di Appiani esplora superfici piane, opache e iridescenti e geometrie strutturate che mantengono una loro enigmatica possibilità di interpretazione. Regolo è uno strumento di progetto dal potenziale infinito, concepito come parte integrante di un sistema composito, versatile e articolato di ceramiche e mosaici, come il catalogo Appiani.

*Regolo takes a fresh, clean look at Appiani ceramic, creating a harmonious balance of shapes, functions and shades of colour. With Regolo, Appiani explores flat, opaque, iridescent surfaces and structured geometries that allow for surprising, creative interpretations. Regolo is a project tool giving endless possibilities, conceived as an integral part of a versatile and articulate composite ceramic and mosaic system, just like the Appiani range.*

# APPIANI

Italian excellence  
since 1873

**Appiani, storico marchio italiano, rivela l'espressività profonda della materia ceramica, strumento di narrazione estetica, in un processo aperto, continuo, sempre rinnovato.**

*Appiani, Italian historical brand, reveals the profound expressiveness of the ceramic material, a tool for aesthetic narration, in an open, continuous, always renewed process.*

Fondata a Treviso nel 1873, Appiani crea da sempre ceramiche e mosaici per l'architettura coniugando una continua ricerca estetica all'alto contenuto tecnologico.



*Founded in Treviso in 1873, Appiani has always been synonymous with ceramics for architecture with advanced technical and aesthetic qualities.*







**Regolo Flat 7,5 x 30 cm / 3" x 12"**

# IRIDESCENT

La superficie lucida si fa cangiante, brillante e leggera.  
*Polished surfaces shimmer and become shiny and lightweight.*



**IRD 7531**  
Panno Iridescent

IRD 7531 - ULM 7531 - ULM 7535 - SET 4001 - ORO 4000



La finitura iridescente indaga le reazioni della luce sulla ceramica. La scala di colore reagisce al fuoco ricreando lo spettro luminoso, per un effetto vivido, stralunato, libero e leggero. Un riverbero prezioso di spirito contemporaneo si diffonde in riflessi cangianti.



*The iridescent finish investigates the reaction of light on ceramic. The colour scale reacts to firing and recreates the light spectrum, achieving a vivid, confused effect of lightness and freedom. A precious echo of contemporary spirit spreads out in shimmering reflections.*



IRD 7531 - ULM 7531 - ULM 7533

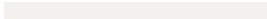












**Regolo Flat 7,5 x 30 cm / 3" x 12"**

# ULTRAMATTE

Un invito alla meditazione e alla libertà creativa.  
*An invitation to meditation and creative freedom.*

 <b>ULM 7531</b> Panno	 <b>ULM 7538</b> Tabacco	 <b>ULM 7536</b> Mattone
 <b>ULM 7532</b> Lunaria	 <b>ULM 7537</b> Tanè	 <b>ULM 7534</b> Ossido
 <b>ULM 7533</b> Ardesia	 <b>ULM 7539</b> Cipria	 <b>ULM 7535</b> Ceruleo

ULM 7532 - ULM 7536 - SET 4004 - SET 4021



La finitura opaca Ultramatte mette in risalto la matericità delle superfici piane, il valore dell'essenziale, della purezza, come un invito alla meditazione e alla libertà creativa. Le nove tinte, Panno, Lunaria, Ardesia, Ossido, Ceruleo, Cipria, Mattone, Tanè e Tabacco, regalano un tocco leggero e morbidi giochi di luci.



*The Ultramatte opaque finish highlights the structure of the flat surfaces, emphasizing the value of the essential and elegance, as an invitation to meditation and creative freedom. The 9 colours - Panno, Lunaria, Ardesia, Ossido, Ceruleo, Cipria, Mattone, Tanè, and Tabacco - add a soft touch and delicate play of light.*





ULM 7533 - ULM 7539 - SET 4004 - SET 4021

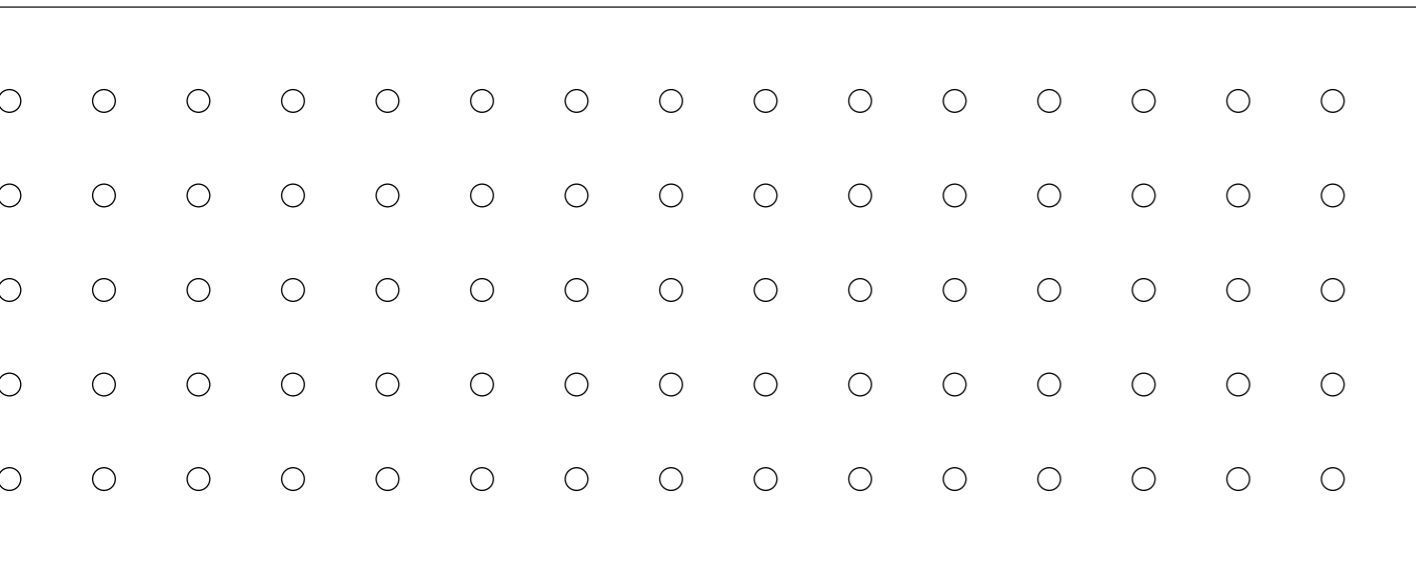




# Regolo Textured 7,5 x 30 cm / 3" x 12"

## DOMINO 100 & 50

L'astrazione matematica diventa bellezza e funzione.  
*Mathematical abstraction becomes beauty and functionality.*



100

50

**DOM 7541**  
Panno

**DOM 7531**

**DOM 7543**  
Ardesia

**DOM 7533**

**DOM 7544**  
Ossido

**DOM 7534**

DOM 7531 - ULM 7531 - DEN 4031



L'astrazione matematica diventa bellezza e funzione, senza tempo e sempre attuale. In Domino 100 l'intera superficie è mossa da regolari punti in rilievo, mentre in Domino 50 solo per metà. La regolarità dei punti è data dalla geometria del mosaico Appiani, che diventa il modulo alla base del ritmo di pieni e di vuoti. Domino è concepito per spazi residenziali, di ristorazione ed hôtellerie nei colori acromatici Panno, Ardesia, Ossido.

*Mathematical abstraction turns into beauty and timeless functionality. Domino 100's entire surface is given added movement by the bas-relief dots, whereas Domino 50's surfaces are only half decorated. The accurate spacing of the dots is provided by the geometry of the Appiani mosaic, which becomes the module at the base of the rhythm of full and empty spaces. Domino has been designed for residential premises, restaurants, and hotels and is available in neutral Panno, Ardesia, and Ossido shades.*





DOM 7544 - TRIO 06

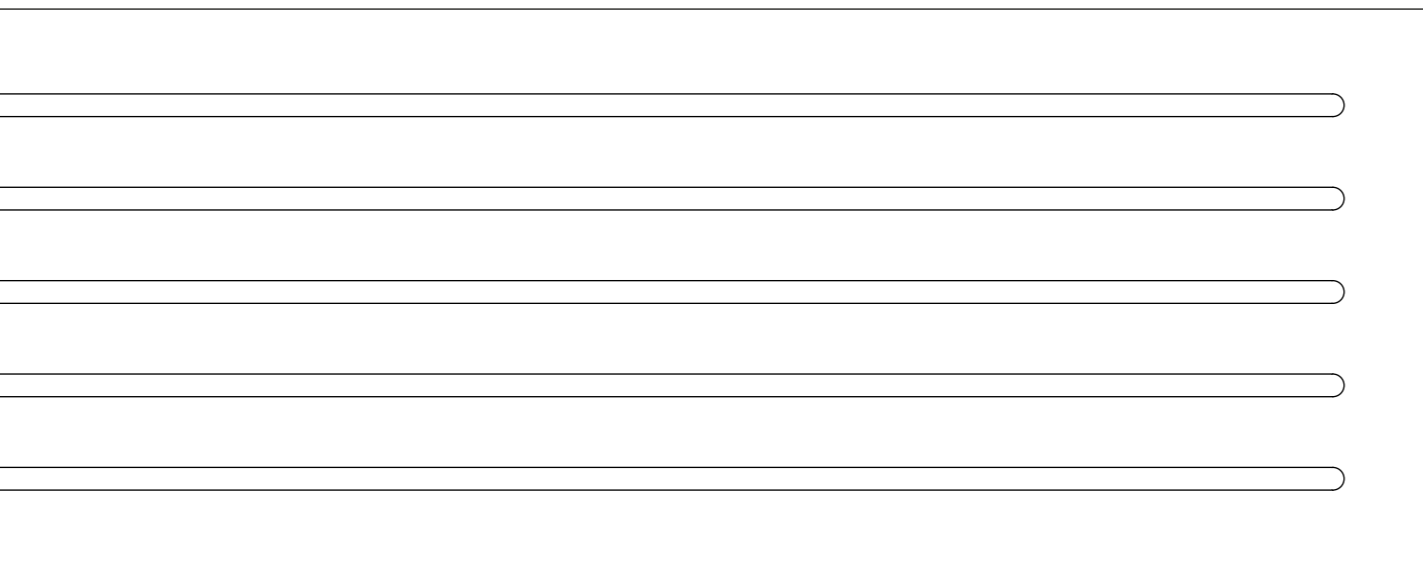




## Regolo Textured 7,5 x 30 cm / 3" x 12"

# BAMBOO

La geometria stondata a rilievo crea giochi di ombre rilassanti e armonici.  
*The rounded elevated shape creates a relaxing and harmonious play of light.*



**BAM 7531**  
Panno

**BAM 7534**  
Ossido

**BAM 7535**  
Ceruleo

BAM 7534 - ULM 7532 - ULM 7539



Sulla superficie opaca, un semplice tratto in rilievo. Una riga scansiona la ceramica, ne evidenzia la struttura e la resistenza, a indicare possibili percorsi compositivi. La linea retta è cadenzata dalla dimensione del mosaico Appiani, in una sintesi di rigore e libertà. La geometria stondata a rilievo crea giochi di ombre rilassanti e armonici, per un racconto fluido e coerente. Bamboo è disponibile nelle tinte Panno, Ossido, Ceruleo.

*A simple bas-relief line marks the opaque surface. A row that scans the surface of the ceramic, emphasising its structure and resistance, showing different compositional paths. The straight line of the tile offers maximum creative freedom when combined with the mosaic tiles. The rounded geometry in relief creates relaxing and harmonious play of shadows, in a fluid and coherent expression of elegance. Bamboo is available in the Panno, Ossido and Ceruleo shades.*



BAM 7531 - DOM 7541 - ULM 7531 - ULM 7532 - SET 4001

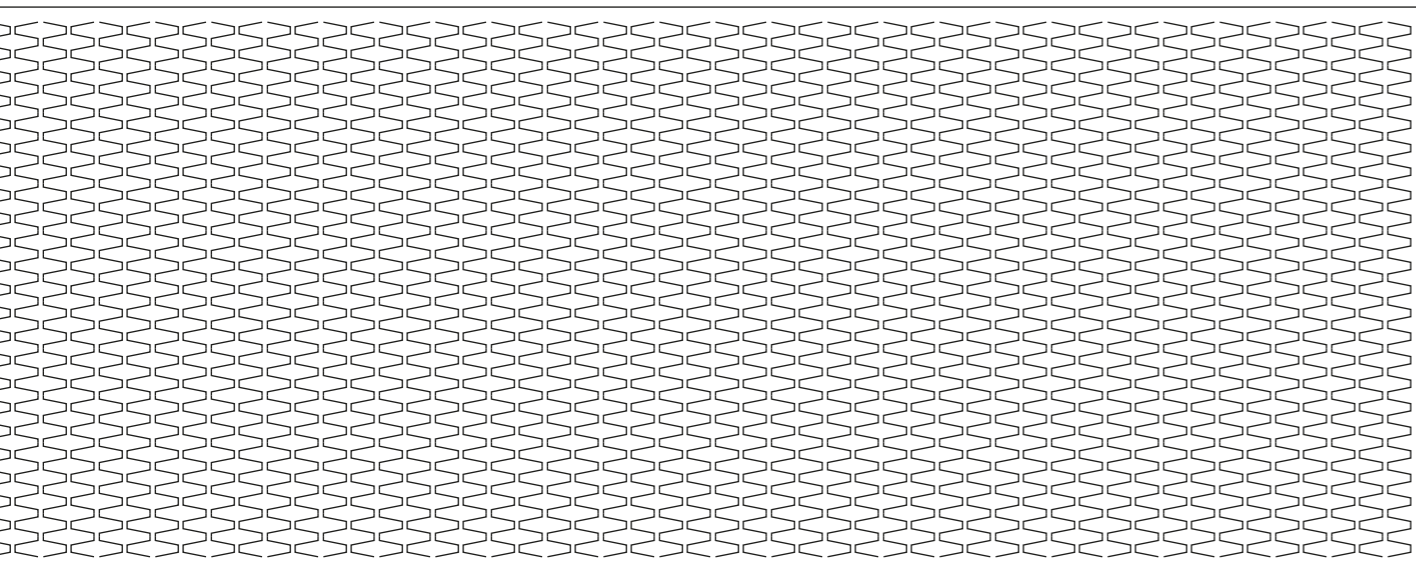




# Regolo Textured 7,5 x 30 cm / 3" x 12"

## TATAMI

L'esperienza tattile si sublima con la superficie intrecciata di Tatami.  
*The tactile experience meets with the sublime woven surfaces of Tatami.*



- TAT 7538**  
Tabacco
- TAT 7536**  
Mattone
- TAT 7537**  
Tanè
- TAT 7539**  
Cipria

TAT 7539 - ULM 7539 - ULM 7532



L'esperienza tattile offerta da Regolo si sublima con la superficie intrecciata di Tatami. Il ripetersi del pattern incrociato avviene mediante un modulo indirettamente legato al mosaico Appiani. In accordo alla sua inclinazione naturale per spazi retail e hospitality, Tatami è disponibile nelle tinte Cipria, Mattone, Tanè e Tabacco.



*The tactile experience offered by Regolo meets with the sublime interwoven surface of Tatami. The recurring cross pattern is created using a module that is indirectly connected to the Appiani mosaic. According to its natural inclination for retail and hospitality premises, Tatami is available in the Cipria, Mattone, Tanè, and Tabacco shades.*





TAT 7537 - TAT 7538







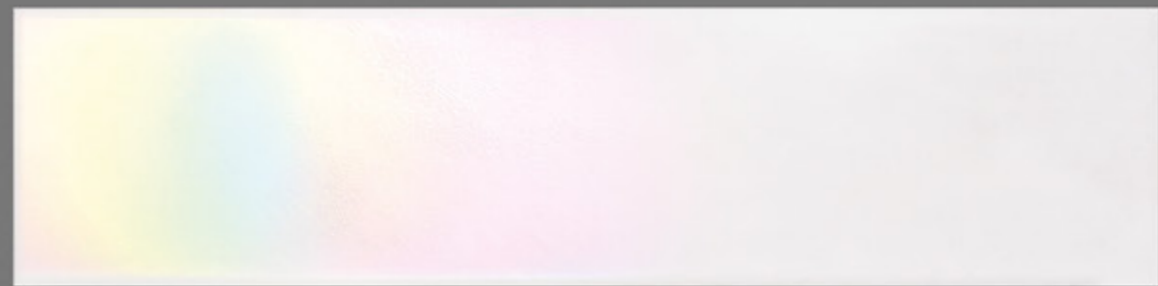
## Regolo Flat e Textured

### *Regolo Flat and Textured*

L'uniformità della superficie opaca si increspa e si muove in un dualismo di pieni e vuoti. Un semplice dettaglio sollecita un gioco compositivo.

Un'estetica pura, che vibra grazie a punti, linee, incroci. Le texture in leggero rilievo liberano l'immaginazione e restituiscono personalità alle superfici, con segni unici e precisi.

*The uniform opaque surface ripples and moves, creating a dualism of full and empty spaces. A simple detail encouraging a compositional game. A pure aesthetic, which vibrates thanks to dots, lines, and cross motifs. Textures in low relief give free reign to creativity, adding a decisive and unique personality to the surface.*



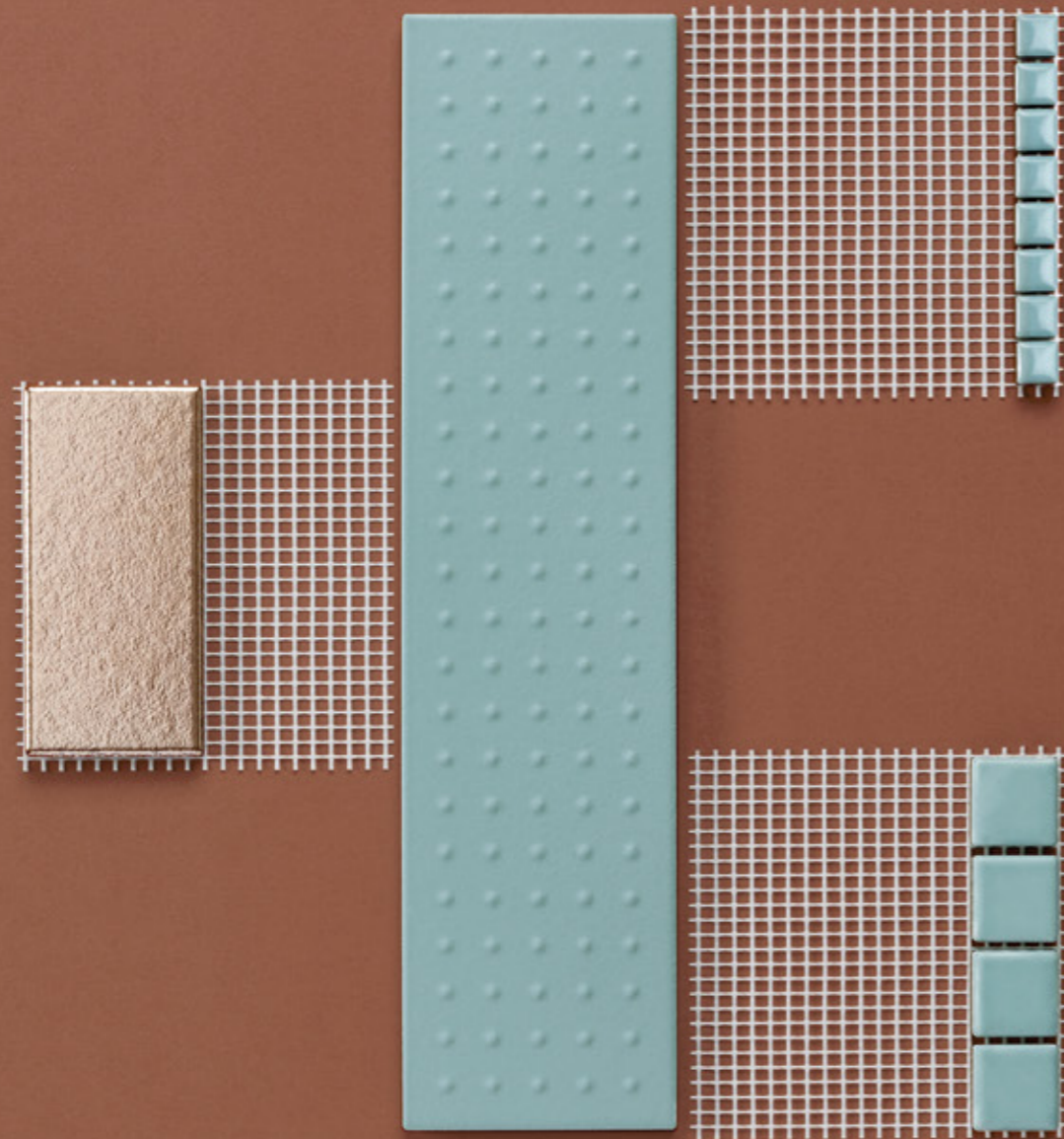
## Regolo Iridescent

### *Regolo Iridescent*

Iridescent si distingue con nettezza dall'opaco essenziale di Ultramatte, percorre la direzione dei trend più attuali, con la capacità mimetica di calarsi in ambienti minimali e silenziosi, con un brivido sorprendente di colore. La luce che illumina la superficie viene riflessa con tonalità diverse in base all'angolo di osservazione, a creare speciali effetti cromatici. L'immagine futuristica di Iridescent nasce da un processo produttivo green e altamente raffinato.

*Iridescent is very different from the essential opaqueness of Ultramatte. It follows the most current trends, with the mimetic ability to fit into silent and minimal settings with a surprising shiver of colour. The light that illuminates the surface is reflected in different tones depending on the observer's angle, creating special chromatic effects. Iridescent's futuristic image is born from a highly refined and environmentally friendly production process.*





## Abbinabilità Regolo + Mosaico

### *Matching Regolo + Mosaic*

Regolo, come un archetipo, prima che forma espressiva è vera e propria struttura primaria: chiara, flessibile, versatile. Lo spessore 7,2 mm e il formato 7,5 x 30 cm garantiscono una perfetta abbinabilità con le collezioni di mosaico Appiani in 1,2 x 1,2 cm, 2,5 x 2,5 cm e 5 x 10 cm. La versione Flat rappresenta il naturale fondo di ogni collezione Appiani, mentre quelle Textured, garantiscono abbinamenti unici nel loro genere.

*Regolo is not just a form of expression, it is a light, flexible and versatile primary structure. With a thickness of 0,72 cm and a size of 7,5 x 30 cm, the Appiani mosaic collection guarantees perfect matching (1,2 x 1,2 cm, 2,5 x 2,5 cm, and 5 x 10 cm). The Flat version represents the natural background of every Appiani collection, whereas the Textured ones guarantee unique combinations of their kind.*





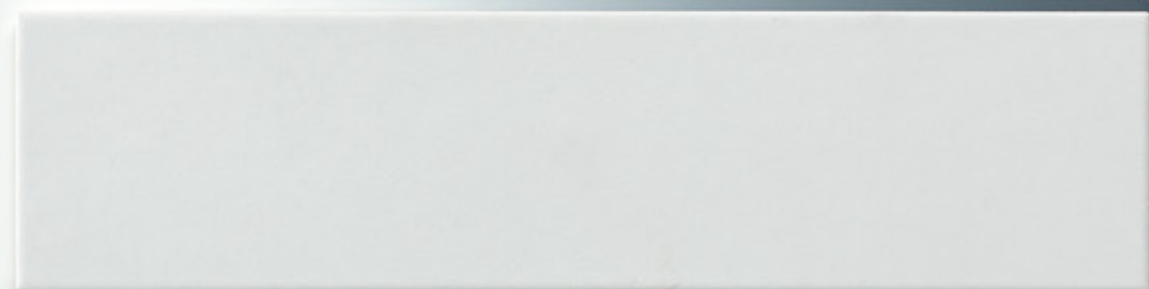
## **Palette colori**

### *Colour palette*

La nuova palette, con cromie passepertout, è formata da 9 tinte: Panno, Lunaria, Ardesia, Ossido, Ceruleo, Cipria, Mattone, Tanè e Tabacco, di cui 3 neutre e 6 desaturate, sia calde che fredde.

*The new colour palette with its Panno, Lunaria, Ardesia, Ossido, Ceruleo, Cipria, Mattone, Tanè and Tabacco master shades, includes 3 neutral and 6 desaturated shades in both cold and warm tones.*





46



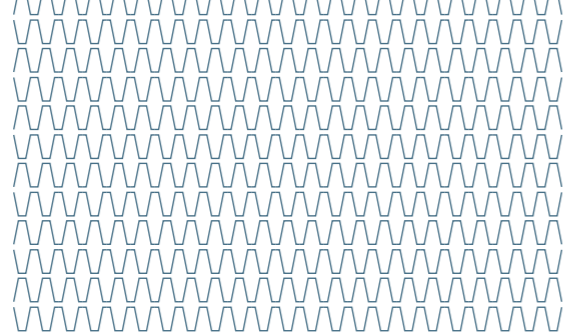
## Fuga

### *Joints*

La fuga cambia la percezione. Uno strumento insospettabile per una comprensione più profonda e penetrante dello spazio. Inconsciamente si assegna al prodotto il ruolo primario e allo sfondo un'importanza meno rilevante, ma la realtà percettiva cambia la dinamica della prospettiva. Equilibrio tra estetica e posa, con soli 2 mm di fuga.

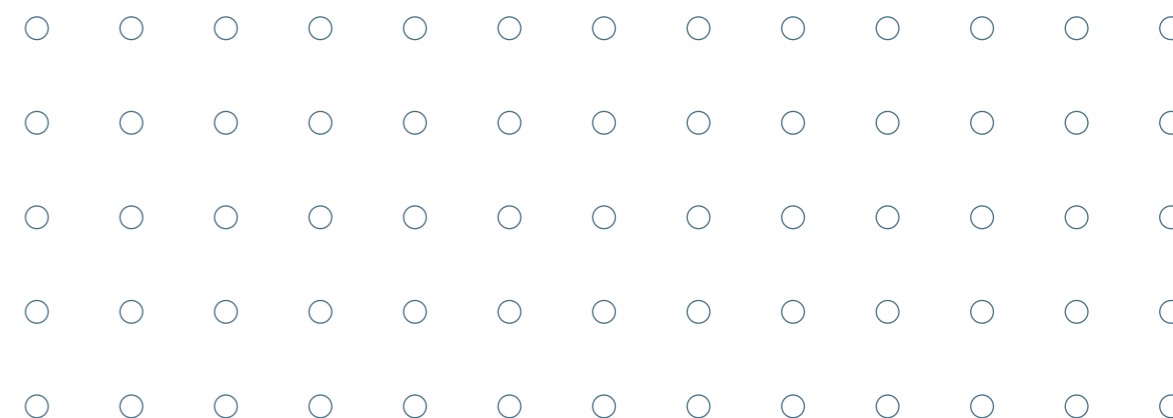
*Joints change the perception. A surprising tool for a deeper understanding of space. Subconsciously, the product becomes the main character and the background takes a secondary role, while the perceptual reality changes the dynamic of the perspective. Balance between aesthetics and laying, with a 2 mm joint.*

47



# REGOLO

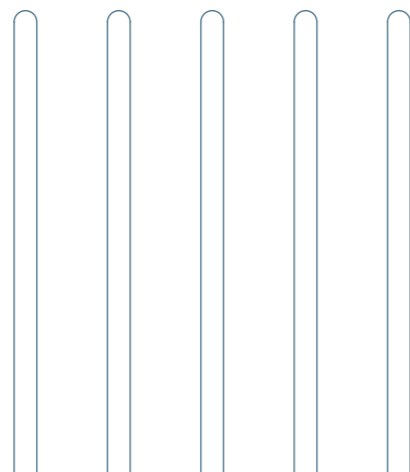
**Minimalismo Materico**  
*Materic Minimalism*



Dalla chiara vocazione architettonica, Regolo, realizzato in grès smaltato in pasta bianca, si sposa ad applicazioni per il residenziale, il retail e l'hospitality.

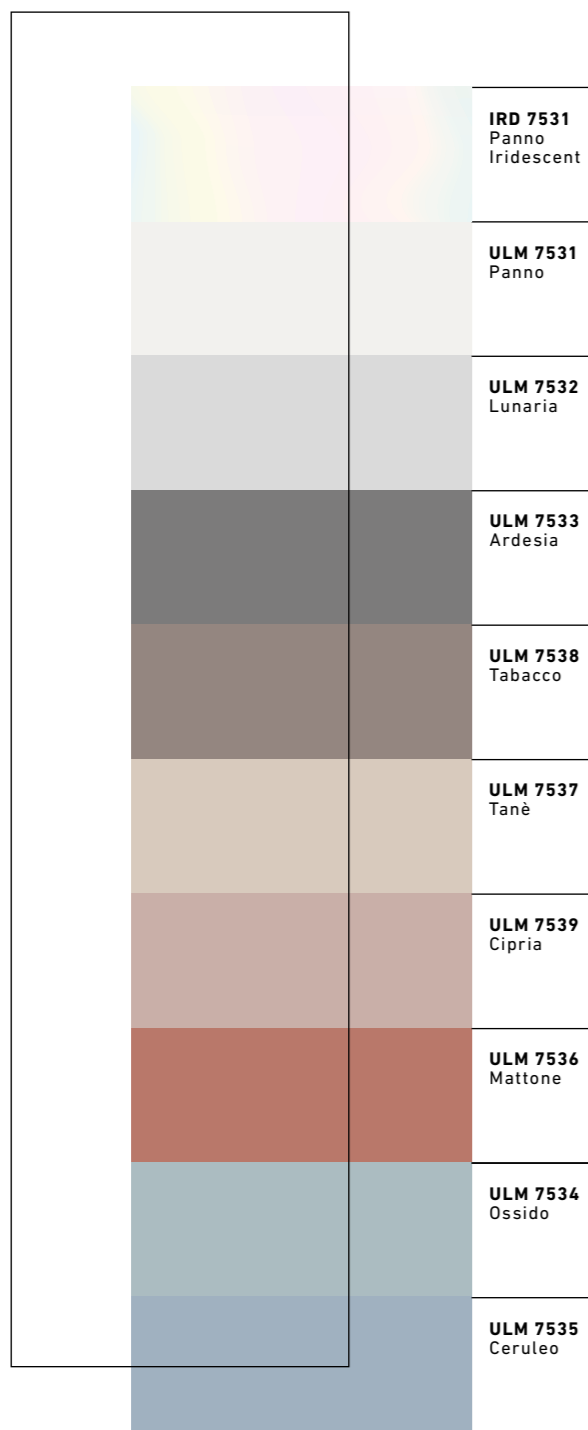
Oltre alla versione Flat, con superficie piana e uniforme o iridescente, Regolo è anche Textured con strutture a rilievo: Domino 50 e 100, Tatami e Bamboo. Per ottenere un risultato a regola d'arte, posare con fuga 2 mm.

*With its clearly architectural vocation, Regolo, made of glazed stoneware in white body, is ideal for residential, retail, and hospitality premises. In addition to the Flat versions, with their smooth and uniform or iridescent surfaces, Regolo is also available in the Textured Domino 50 and 100, Tatami and Bamboo versions with bas-relief motifs and structures. To obtain a perfectly final result, lay with a 2 mm joint.*

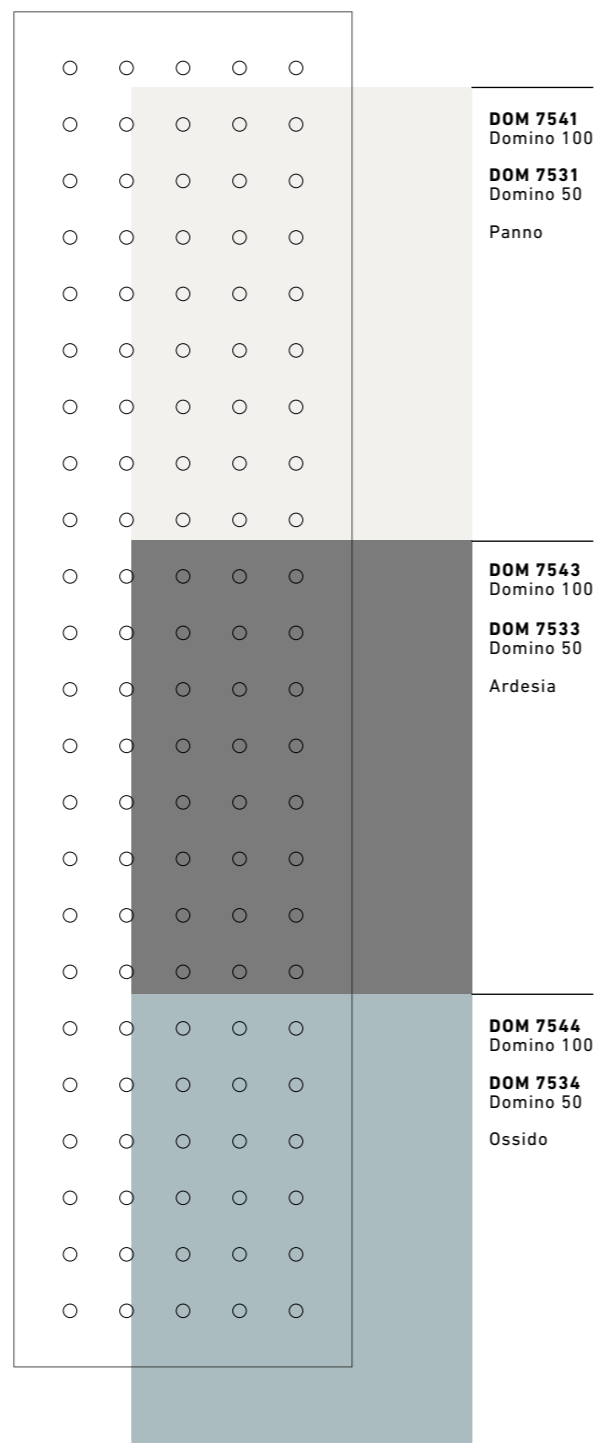




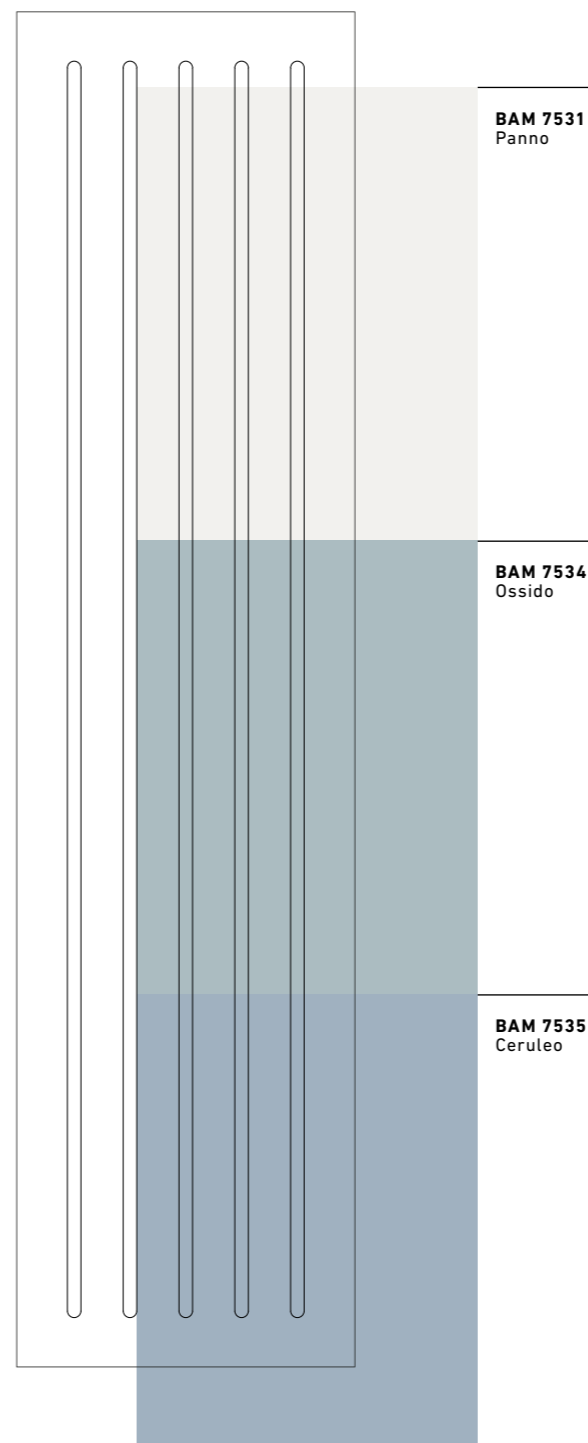
**Regolo Flat**  
**ULTRAMATTE**  
**IRIDESCENT**



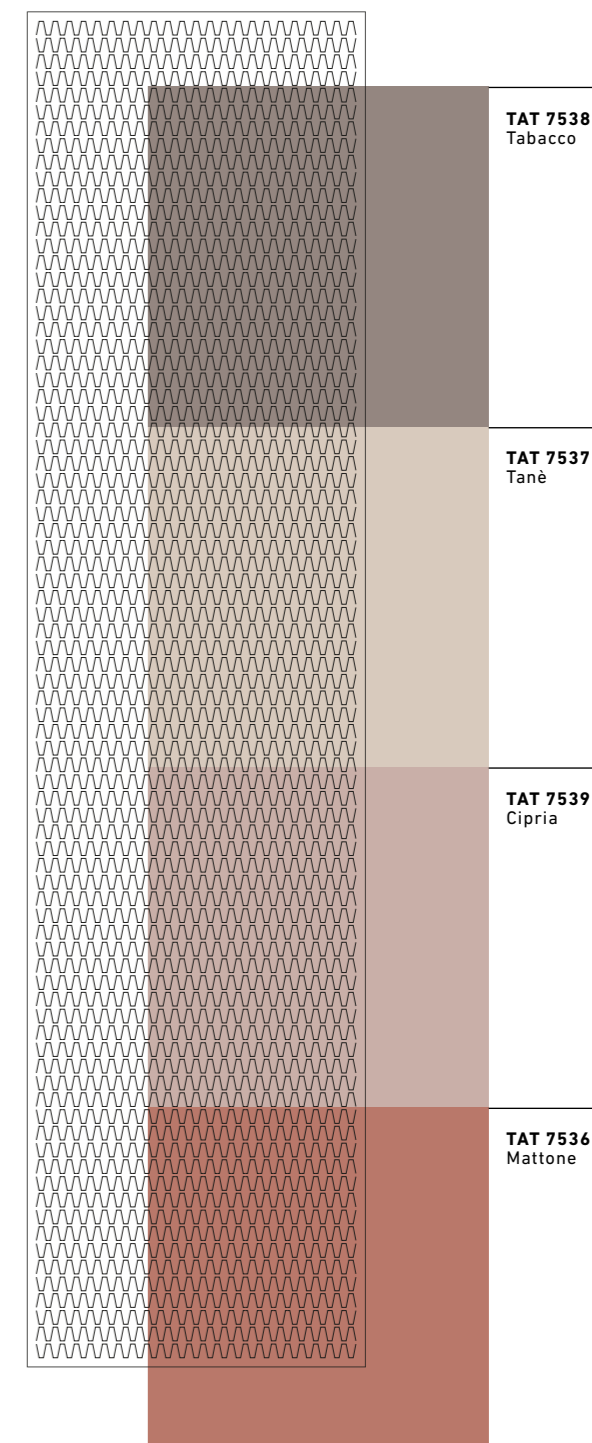
**Regolo Textured**  
**DOMINO 100 & 50**



**BAMBOO**



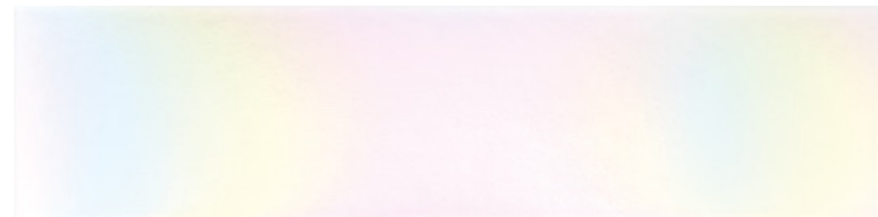
**TATAMI**



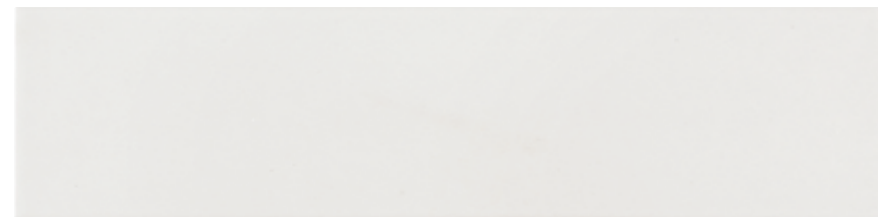
# Regolo Flat

## ULTRAMATTE - IRIDESCENT

7,5 x 30 cm / 3" x 12"



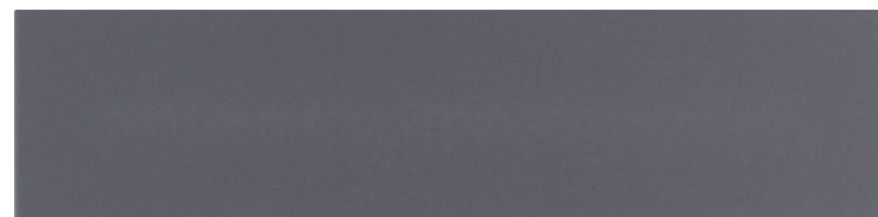
**IRD 7531**  
Panno Iridescent



**ULM 7531** PEI 4  
Panno



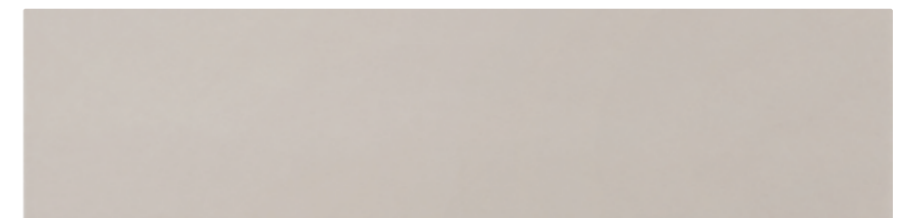
**ULM 7532** PEI 4  
Lunaria



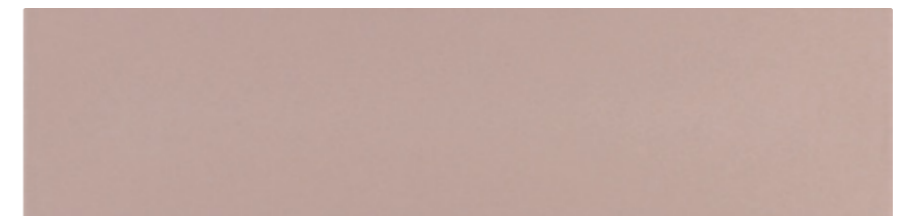
**ULM 7533** PEI 2  
Ardesia



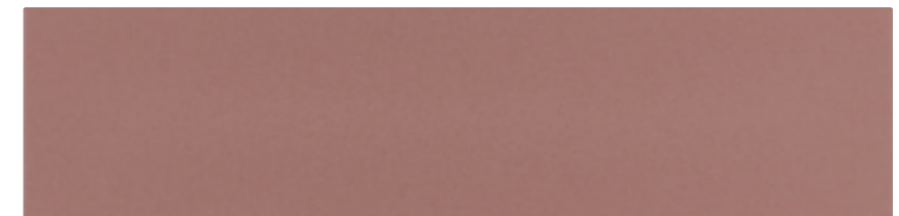
**ULM 7538** PEI 2  
Tabacco



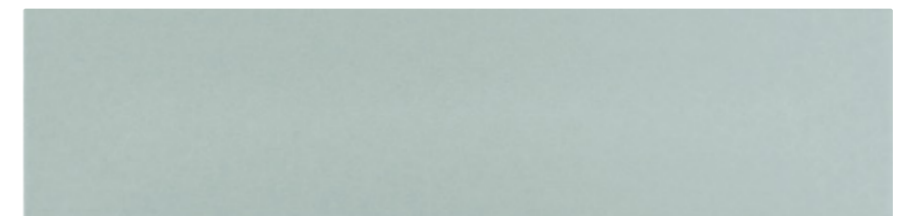
**ULM 7537** PEI 4  
Tanè



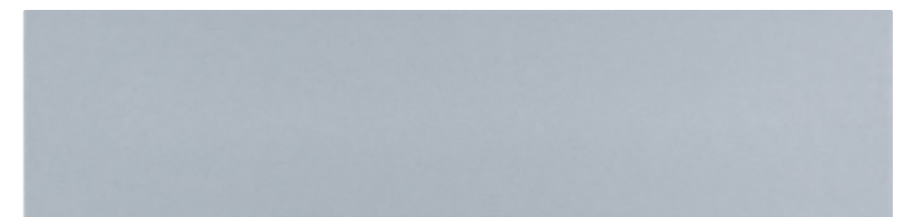
**ULM 7539** PEI 3  
Cipria



**ULM 7536** PEI 2  
Mattone



**ULM 7534** PEI 3  
Ossido



**ULM 7535** PEI 4  
Ceruleo

## Regolo Textured DOMINO 100

7,5 x 30 cm / 3" x 12"



**DOM 7541**  
Panno



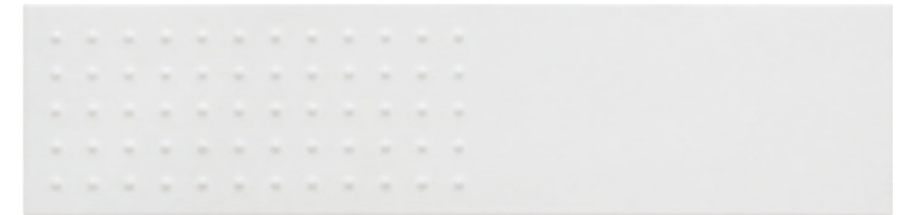
**DOM 7543**  
Ardesia



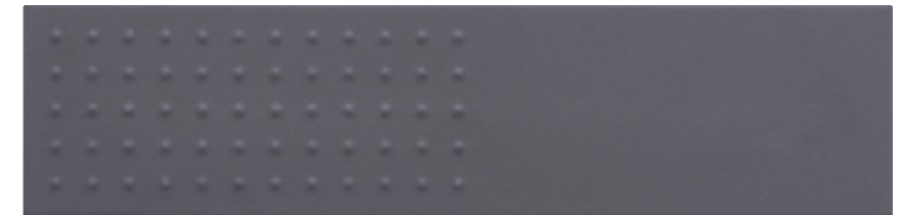
**DOM 7544**  
Ossido

## Regolo Textured DOMINO 50

7,5 x 30 cm / 3" x 12"



**DOM 7531**  
Panno



**DOM 7533**  
Ardesia

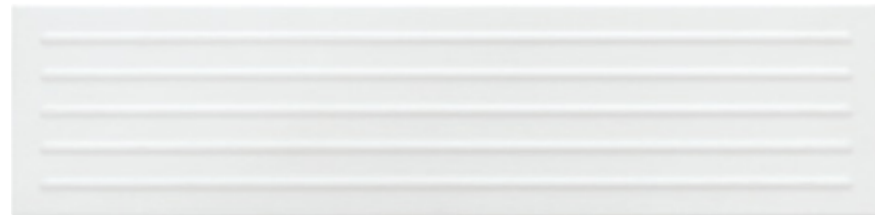


**DOM 7534**  
Ossido



## Regolo Textured BAMBOO

7,5 x 30 cm / 3" x 12"



**BAM 7531**  
Panno



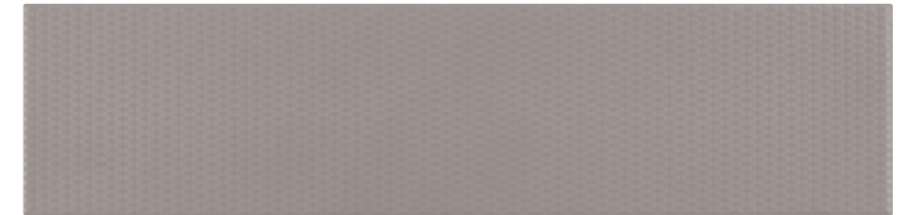
**BAM 7534**  
Ossido



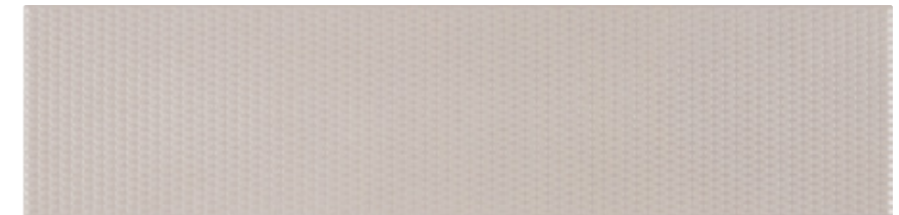
**BAM 7535**  
Ceruleo

## Regolo Textured TATAMI

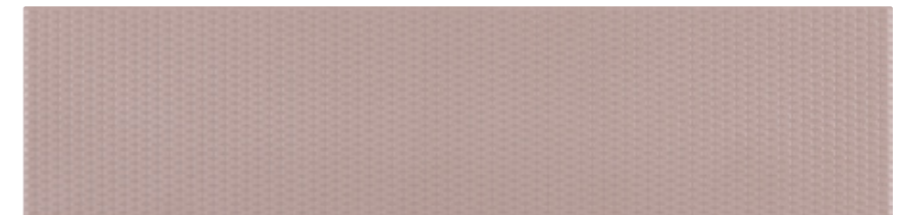
7,5 x 30 cm / 3" x 12"



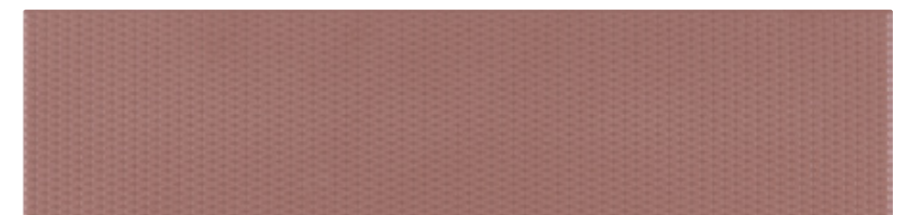
**TAT 7538**  
Tabacco



**TAT 7537**  
Tanè



**TAT 7539**  
Cipria



**TAT 7536**  
Mattone





# ISO: REGOLO

Grès smaltato in pasta bianca / White body glazed stoneware

Piastrelle di ceramica pressate a secco con basso assorbimento d'acqua.  
Glazed ceramic tiles, dry pressed with low water absorption.

0,5% < E ≤ 3% - gruppo B I b - M - GL - EN 14411 appendice H

Dimensioni e qualità della superficie Surface dimensions and quality		Norma Standard	Tolleranze Tolerances	Risultati Appiani Results
<b>Formato nominale</b> Nominal shape	<b>Dimensioni di fabbricazione</b> Actual size			
<b>Lati</b> Sides W 300 x 75 mm	<b>Lati</b> Sides W 299 x 74 mm	ISO 10545-2	±0,5%	±0,15%
<b>Spessore</b> Thickness 7,2 mm		ISO 10545-2	±5%	±4%
<b>Qualità della superficie</b> Surface qualities		ISO 10545-2	<95%	<95%
<b>Rettilineità degli spigoli</b> Straightness of the edges		ISO 10545-2	±0,5%	±0,4%
<b>Ortogonalità</b> Squareness		ISO 10545-2	±0,6%	±0,4%
<b>Planarità</b> Flatness		ISO 10545-2	±0,5%	±0,4%

Certificati disponibili su richiesta / Certificates available on request

Proprietà fisiche Physical properties	Norma Standard	Requisiti Requisites	Risultati Appiani Results
<b>Massa d'acqua assorbita in %</b> Water mass absorbed in %	ISO 10545-3	0,5% < E ≤ 3% Appendice H	Su richiesta On request
<b>Forza di rottura in N</b> Breaking strenght in N	ISO 10545-4	700 min. Appendice H	> 1800
<b>Resistenza a flessione in N/mm<sup>2</sup></b> Bending strenght in N/mm <sup>2</sup>	ISO 10545-4	30 min. Appendice H	> 45 N/mm <sup>2</sup>
<b>Resistenza all'urto</b> Impact resistance	ISO 10545-5	Metodo di prova disponibile Testing method available	> 0,6 Appendice P
<b>Resistenza all'abrasione (PEI)</b> Abrasion resistance	ISO 10545-7	Indicata dal produttore Indicated by producer	Vedi paragrafi colori See colours sections
<b>Coefficiente di dilatazione termica lineare</b> Coefficient of linear thermal expansion	ISO 10545-8	Metodo di prova disponibile Testing method available	< 7·10 <sup>-6</sup> /°C
<b>Resistenza agli sbalzi termici</b> Thermal shock resistance	ISO 10545-9	Metodo di prova disponibile Testing method available	Garantita Garanted
<b>Dilatazione all'umidità</b> Moisture expansion	ISO 10545-10	Metodo di prova disponibile Testing method available	< 0,04%
<b>Resistenza al cavillo</b> Crazing resistance	ISO 10545-11	Richiesta Required	Garantita Garanted
<b>Resistenza al gelo</b> Frost resistance	ISO 10545-12	Richiesta Required	Garantita Garanted

Certificati disponibili su richiesta / Certificates available on request

## ISO: REGOLO

62

Proprietà chimiche <i>Chemical properties</i>	Norma <i>Standard</i>	Requisiti <i>Requisites</i>	Risultati Appiani <i>Results</i>
<b>Resistenza ai prodotti chimici di uso domestico e agli additivi per piscina</b> <i>Resistance to chemical products for housekeeping and to the additives used in swimming-pools</i>	ISO 10545-13	GB min.	GB min.
<b>Resistenza a basse concentrazioni di acidi ed alcali</b> <i>Resistance to diluted acid and alkali solutions</i>	ISO 10545-13	Indicata dal produttore <i>Indicated by producer</i>	GLB min.
<b>Resistenza ad alte concentrazioni di acidi ed alcali</b> <i>Resistance to highly concentrated acid and alkali solutions</i>	ISO 10545-13	Metodo di prova disponibile <i>Testing method available</i>	Su richiesta <i>On request</i>
<b>Resistenza alle macchie</b> <i>Stain resistance</i>	ISO 10545-14	Classe 3 min.	Su richiesta <i>On request</i>
<b>Cessione di piombo e cadmio</b> <i>Lead and cadmium released</i>	ISO 10545-15	Metodo di prova disponibile <i>Testing method available</i>	Su richiesta <i>On request</i>
<b>Resistenza dei colori alla luce</b> <i>Resistance of colours to sunlight</i>	DIN 51094	Non previsti <i>Not envisaged</i>	Garantita <i>Garanted</i>
<b>Reazione al fuoco</b> <i>Fire resistance</i>	-	Decisione 96/603/ce	Classe A1

Certificati disponibili su richiesta / Certificates available on request

## TEST ANTISDRUCCIOLO

### Skid-resistant

63

Proprietà fisiche <i>Physical properties</i>	Norma <i>Standard</i>	Formato nominale <i>Nominal shape</i>	Risultati Appiani <i>Results</i>
<b>Coefficiente di scivolosità</b> <i>Coefficient of friction</i>	DIN 51130	75 x 300 mm	R9
<b>Coefficiente di scivolosità in base all'angolo di inclinazione</b> <i>Coefficient of friction</i>	DIN 51097	75 x 300 mm	A

Regolo	Test <i>Test method</i>	Requisiti <i>Requisites</i>	Risultati Appiani <i>Results</i>
Dinamic coefficient of friction (Dcof)	ANSI A137.1	> 0,42	0,61

Certificati disponibili su richiesta / Certificates available on request



## ASTM: REGOLO

Grès smaltato in pasta bianca / White body glazed stoneware

## CODIFICA DEI PRODOTTI

### Products code

Il codice del prodotto è indicato all'esterno della confezione di vendita (esempio: ULM 7531).  
La scatola del Regolo contiene nr. 14 strati di prodotto, per un totale di 56 pezzi.

*The product code is shown on the outside of the package (example: ULM 7531). The Regolo box contains 14 product layers, for a total of 56 pieces.*

Proprietà fisiche <i>Physical properties</i>	Norma <i>Standard</i>	Requisiti <i>Requisites</i>	Risultati Appiani <i>Results</i>
Massa d'acqua assorbita in % <i>Water mass absorbed in %</i>	ASTM C373	0,5% < wa ≤ 3%	< 3% Class P2
Forza di rottura in LBf <i>Breaking strenght in LBf</i>	ASTM C648	≥ 250 lbf	≥ 250 lbf
Resistenza agli sbalzi termici <i>Thermal shock resistance</i>	ASTM C484	Metodo di prova disponibile <i>Testing method available</i>	Garantita <i>Garanted</i>
Resistenza al cavillo <i>Crazing resistance</i>	ASTM C424	Richiesta <i>Required</i>	Garantita <i>Garanted</i>
Resistenza al gelo <i>Frost resistance</i>	ASTM C1026	Richiesta <i>Required</i>	Garantita <i>Garanted</i>

## INDICAZIONI PER LA COMPILAZIONE DEI CAPITOLATI

### Indication for the compilation of the job prescription

Grès smaltato in pasta bianca: piastrelle di ceramica pressate a secco a basso assorbimento d'acqua.  
0,5% < E ≤ 3% gruppo B I b - M - GL - EN 14411  
appendice H (formato 7,5 x 30 cm). Cottura a ciclo lento.  
Resistenti al gelo.

*Glazed stoneware in white body: dry-pressed ceramic tiles with low water absorption.  
0,5% < E ≤ 3% Group B I b - M - GL - EN 14411 appendix H (sizes 7,5x30 cm). Slow firing cycle. Frost resistant.*

Proprietà chimiche <i>Chemical properties</i>	Norma <i>Standard</i>	Requisiti <i>Requisites</i>	Risultati <i>Results</i>
Resistenza ai prodotti chimici <i>Resistance to chemical products</i>	ASTM C650	Indicata dal produttore <i>Indicated by producer</i>	Garantita <i>Garanted</i>
Resistenza alle macchie <i>Stain resistance</i>	ASTM C1378	Richiesta <i>Required</i>	Garantita <i>Garanted</i>

Certificati disponibili su richiesta / Certificates available on request

## POSA IN AMBIENTI CON RISCALDAMENTO A PAVIMENTO

### *Installation in areas with underfloor heating*

Regolo Appiani è adatto per la posa in ambienti in cui sono presenti impianti di riscaldamento a pavimento nel rispetto dei seguenti requisiti:

- spessore contenuto (7,2 mm)
- buona conducibilità termica della ceramica
- minima quantità di collante necessario per la posa
- utilizzo di fuganti a base cementizia per la stuccatura.

L'insieme dei componenti sopraindicati concorrono ad un'efficace resa tecnica dell'impianto favorendo il passaggio ottimale del flusso di calore per un'adeguata temperatura dell'ambiente oltre a rendere la pavimentazione confortevole al tatto.

*Regolo is suitable for underfloor heating systems, complying with the following requirements:*

- *reduced thickness (7,2 mm)*
- *good thermal conductivity of the ceramic material*
- *minimum amount of glue required for laying*
- *use of cement-based grouts for filling.*

*Following these requirements will ensure the effective technical performance of the system, ensuring the optimal passage of heat and maintaining an ideal temperature in the room, while making the floor comfortable to the touch.*

# RECAP MATERIALI APPIANI

## Recap Appiani products

p. 09



p. 12



p. 15



p. 18



68

### Rivestimento / Wall

**A**

**Regolo / Regolo**  
IRD 7531 Panno Iridescent  
ULM 7531 Panno

**B**

**Mosaico / Mosaic**  
Decoro personalizzato / Custom design  
SET 4001 Ghiaccio  
ORO 4000

**A**

**Regolo / Regolo**  
IRD 7531 Panno Iridescent  
ULM 7531 Panno

### Pavimento / Floor

**C**

**Regolo / Regolo**  
ULM 7535 Ceruleo

**B**

**Regolo / Regolo**  
ULM 7533 Ardesia

69

### Rivestimento / Wall

**A**

**Mosaico / Mosaic**  
Decoro personalizzato / Custom design  
SET 4004 Carbone  
SET 4021 Avorio

**B**

**Regolo / Regolo**  
ULM 7536 Mattone

### Pavimento / Floor

**C**

**Regolo / Regolo**  
ULM 7532 Lunaria

**A**

**Regolo / Regolo**  
ULM 7539 Cipria

**B**

**Mosaico / Mosaic**  
SET 4021 Avorio

**C**

**Mosaico / Mosaic**  
SET 4004 Carbone

**D**

**Regolo / Regolo**  
ULM 7533 Ardesia





p. 21

### Rivestimento / Wall

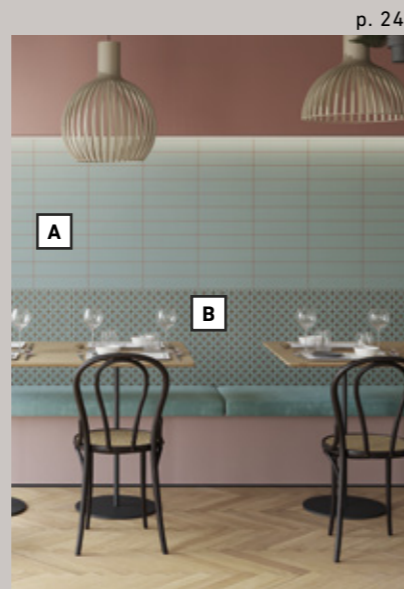
A

**Mosaico / Mosaic**  
**DEN 4031** Avio

B

**Regolo / Regolo**  
**ULM 7531** Panno  
**DOM 7531** Panno

### Pavimento / Floor



p. 24

A

**Regolo / Regolo**  
**DOM 7544** Ossido

B

**Mosaico / Mosaic**  
**TRIO 006**  
 DIV 4016 Aquamarine  
 DIV 4015 Jade  
 MTLC 413 Rame



p. 27

### Rivestimento / Wall

A

**Regolo / Regolo**  
**BAM 7534** Ossido

B

**Regolo / Regolo**  
**ULM 7539** Cipria

C

**Regolo / Regolo**  
**ULM 7532** Lunaria

### Pavimento / Floor



p. 30

### Rivestimento / Wall

A

**Regolo / Regolo**  
**BAM 7531** Panno  
**DOM 7541** Panno  
**ULM 7531** Panno

B

**Mosaico / Mosaic**  
**SET 4001** Ghiaccio

C

**Regolo / Regolo**  
**ULM 7532** Lunaria

### Pavimento / Floor

p. 33



p. 36



72

## Rivestimento / Wall

---

**A**

**Regolo / Regolo**  
**TAT 7539** Cipria  
**ULM 7539** Cipria

**A**

**Regolo / Regolo**  
**TAT 7537** Tanè  
**TAT 7538** Tabacco

## Pavimento / Floor

---

**B**

**Regolo / Regolo**  
**ULM 7532** Lunaria

**CREATIVE DIRECTION**

FUD Factory - Milano

**GRAPHIC DESIGN**

FUD Factory - Milano

**PRESS OFFICE**

Sabrina Giacchetti

**IMAGES**

Officine Mimesi - Milano

**APPIANI**

31046 Oderzo (TV)

Italia - Via Pordenone 13

Tel. +39.0422 502611

Fax +39.0422 814026

Fax uffici commerciali +39.0422 502622

info@appiani.it

www.appiani.it

Appiani is a registered trademark of



Le tonalità dei prodotti fotografati sono puramente indicative.  
*The colour shades of the photographed products are only for reference.*



ALTAECO Gruppo Industriale  
è Socio Ordinario del  
GBC Italia



Ceramics of Italy

ALTAECO Gruppo Industriale  
è Socio Ordinario di  
Ceramics of Italy



I prodotti ALTAECO  
Gruppo Industriale  
hanno certificazione



[www.appiani.it](http://www.appiani.it)