



allure

appiani

2
grace

8
peggy

16
marlene

22
ginger

31
Informazioni Tecniche
Technical information
Informations techniques
Technische Informationen
Información técnica
Техническая информация
技术资讯

allure

appiani

grace



modulo/module/module/Modul/módulo/
модуль/拼图组合
30 x 60 cm (1,2 x 1,2 cm)
12"x 24" (0,5"x 0,5")

GRACE 01
Diva Black (04)
Seta Carbone (04)
Metallica Rame (13)

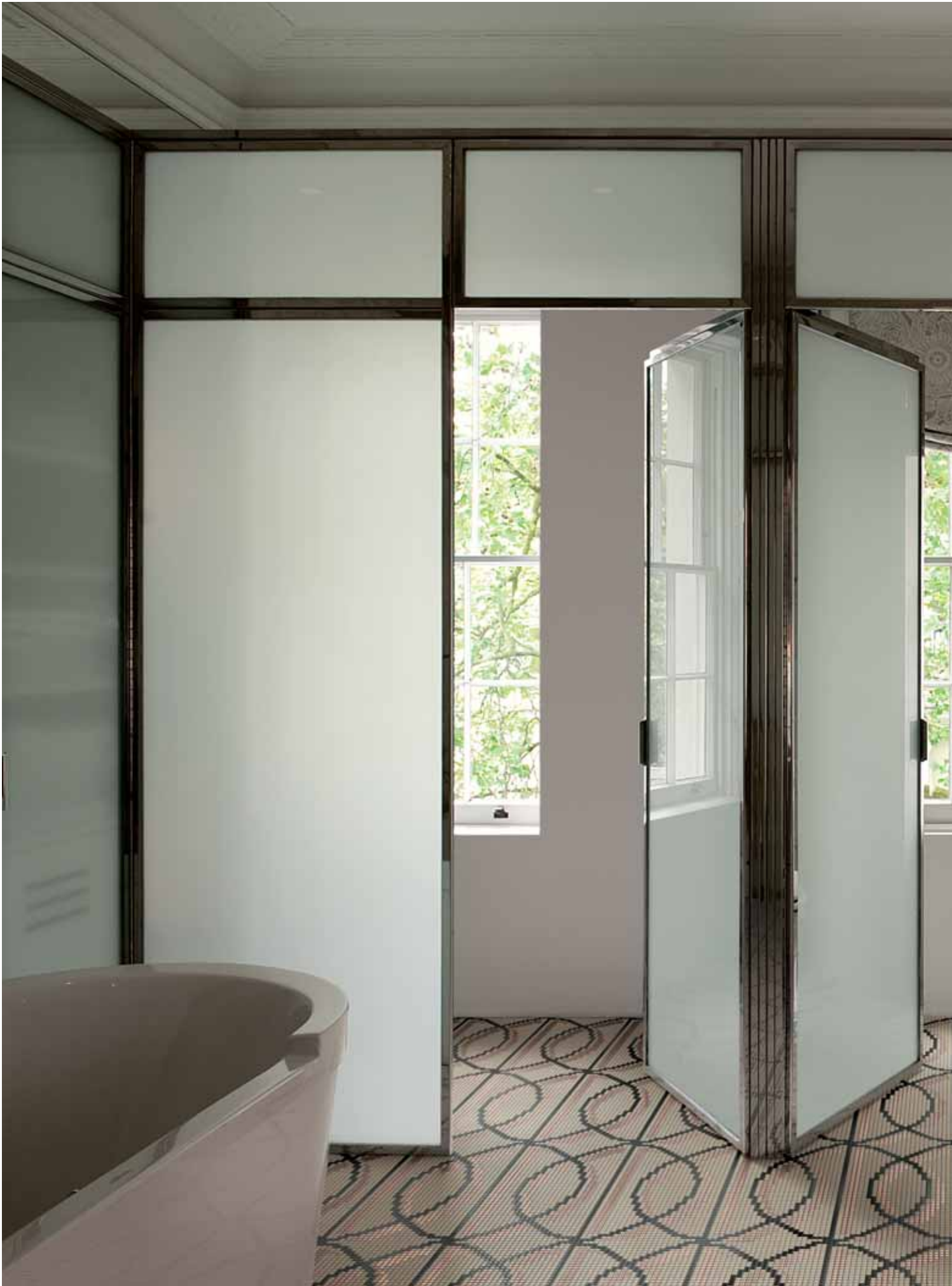


modulo/module/module/Modul/módulo/
модуль/拼图组合
30 x 60 cm (1,2 x 1,2 cm)
12"x 24" (0,5"x 0,5")

GRACE 02
Diva Black (04)
Seta Corda (22)
Metallica Rame (13)

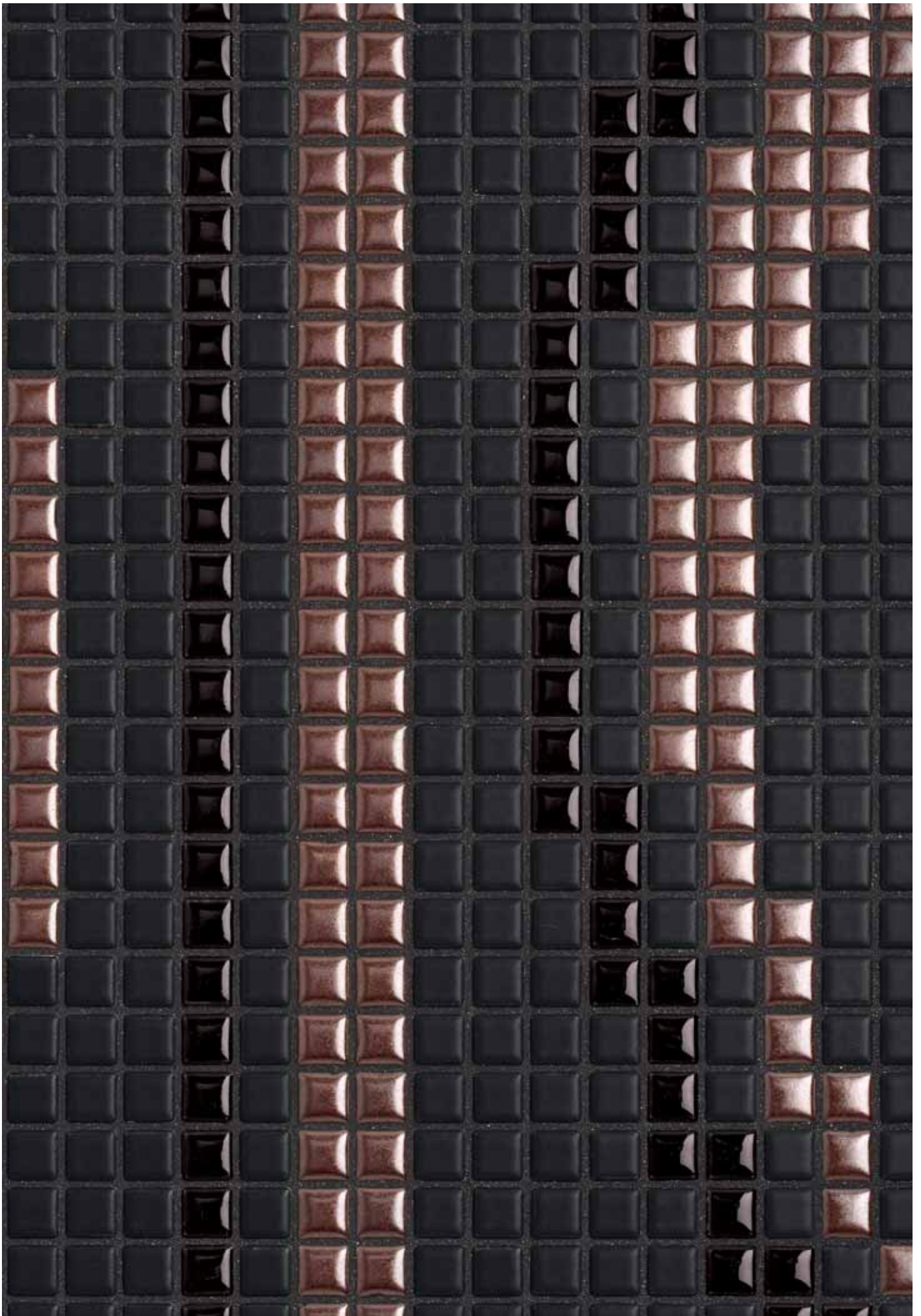


rivestimento / coating: Grace (GRAC001, info p. 34)





pavimento / flooring: Grace (GRAC002, info p. 35)



rivestimento / coating: Grace [GRAC001, info p. 34]



peggy



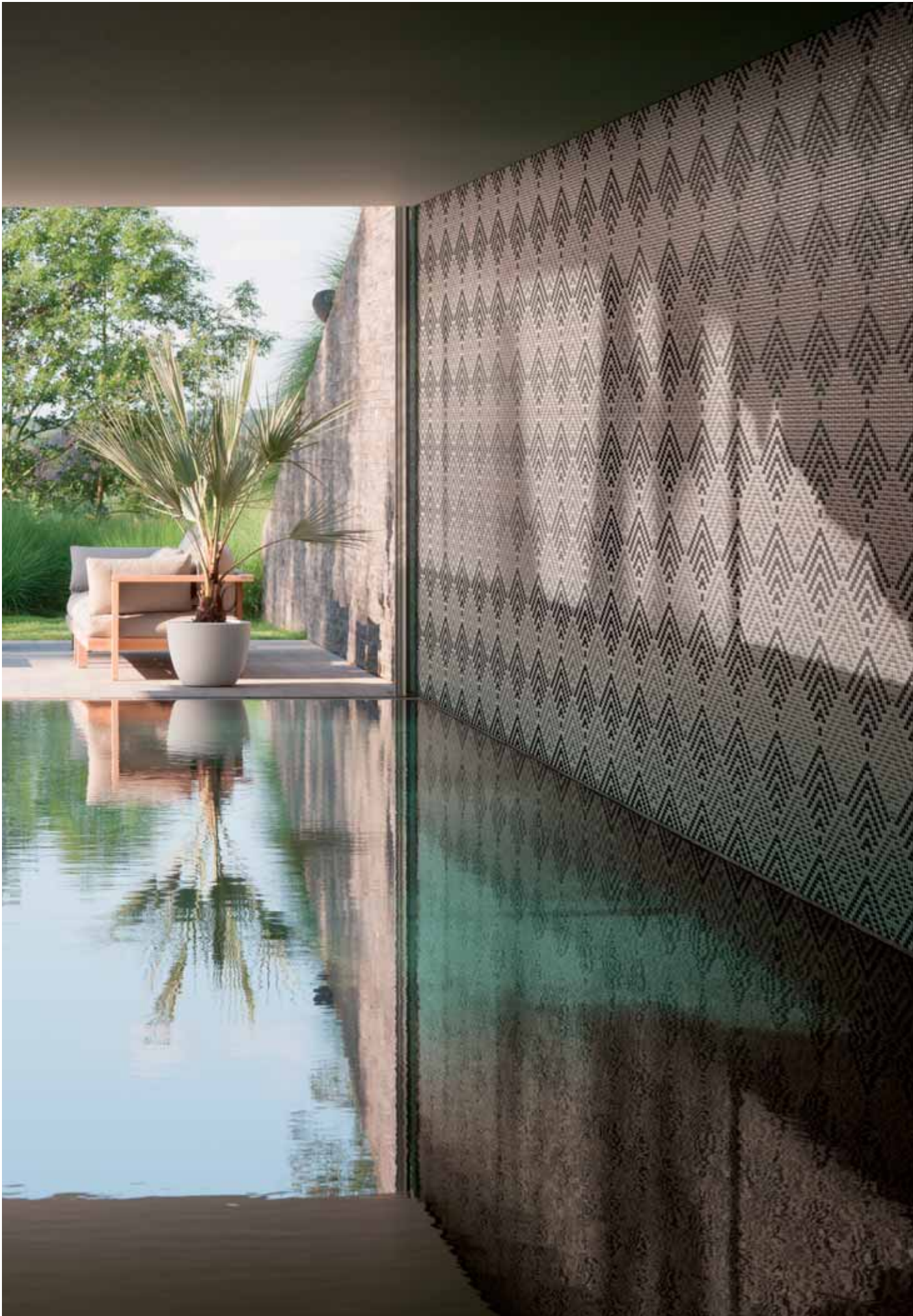
modulo/module/module/Modul/módulo/
модуль/拼图组合
30 x 30 cm (1,2 x 1,2 cm)
12"x 12" (0,5"x 0,5")

PEGGY 01
Diva Taupe (08)
Seta Ghiaccio (01)
Metallica Acciaio (12)

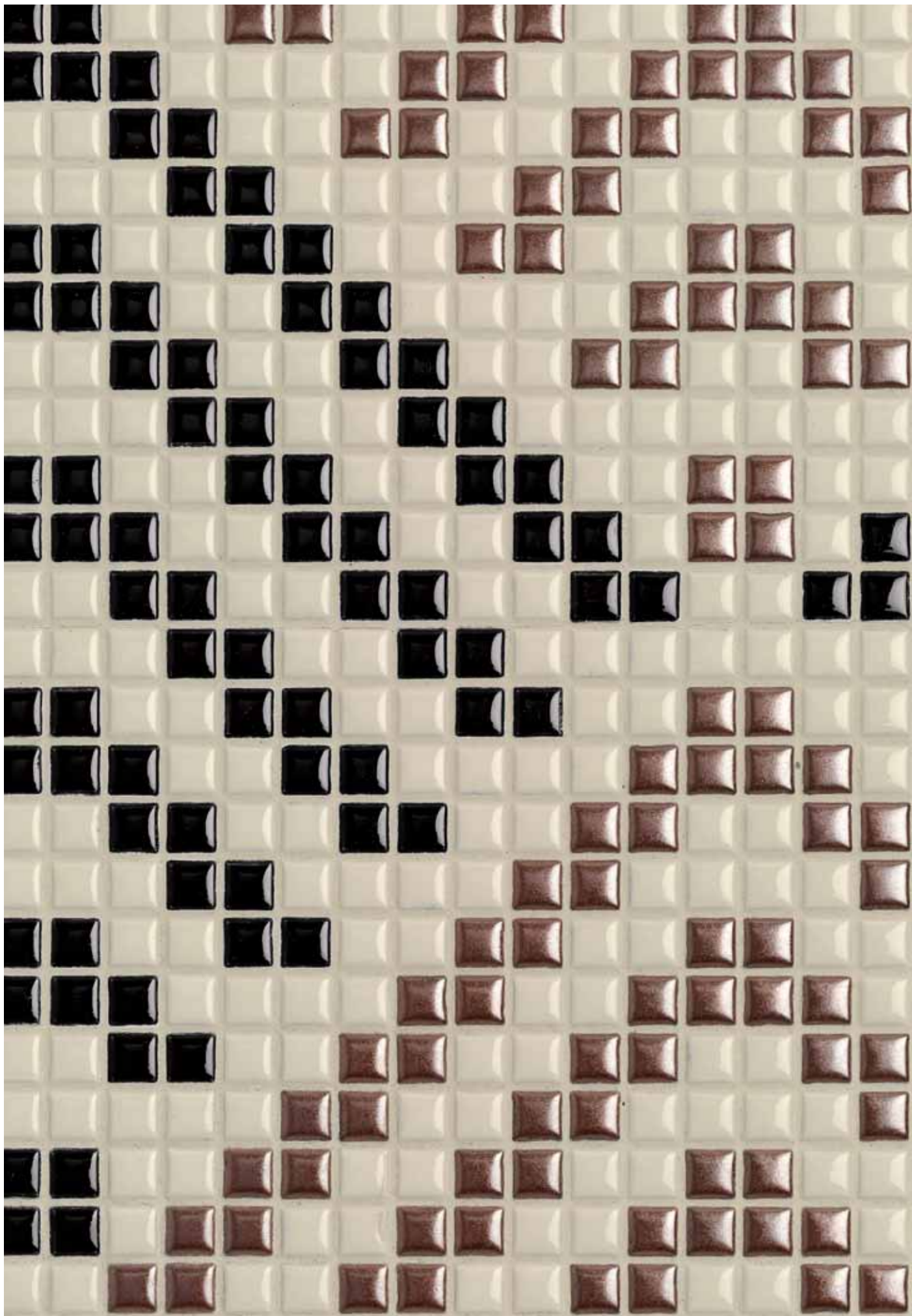


modulo/module/module/Modul/módulo/
модуль/拼图组合
30 x 30 cm (1,2 x 1,2 cm)
12"x 12" (0,5"x 0,5")

PEGGY 02
Diva Black (04)
Diva Cream (05)
Metallica Rame (13)



rivestimento / coating: Peggy (PEGG002, info p. 37)



rivestimento, pavimento / coating, flooring: Peggy (PEGG002, info p. 37)

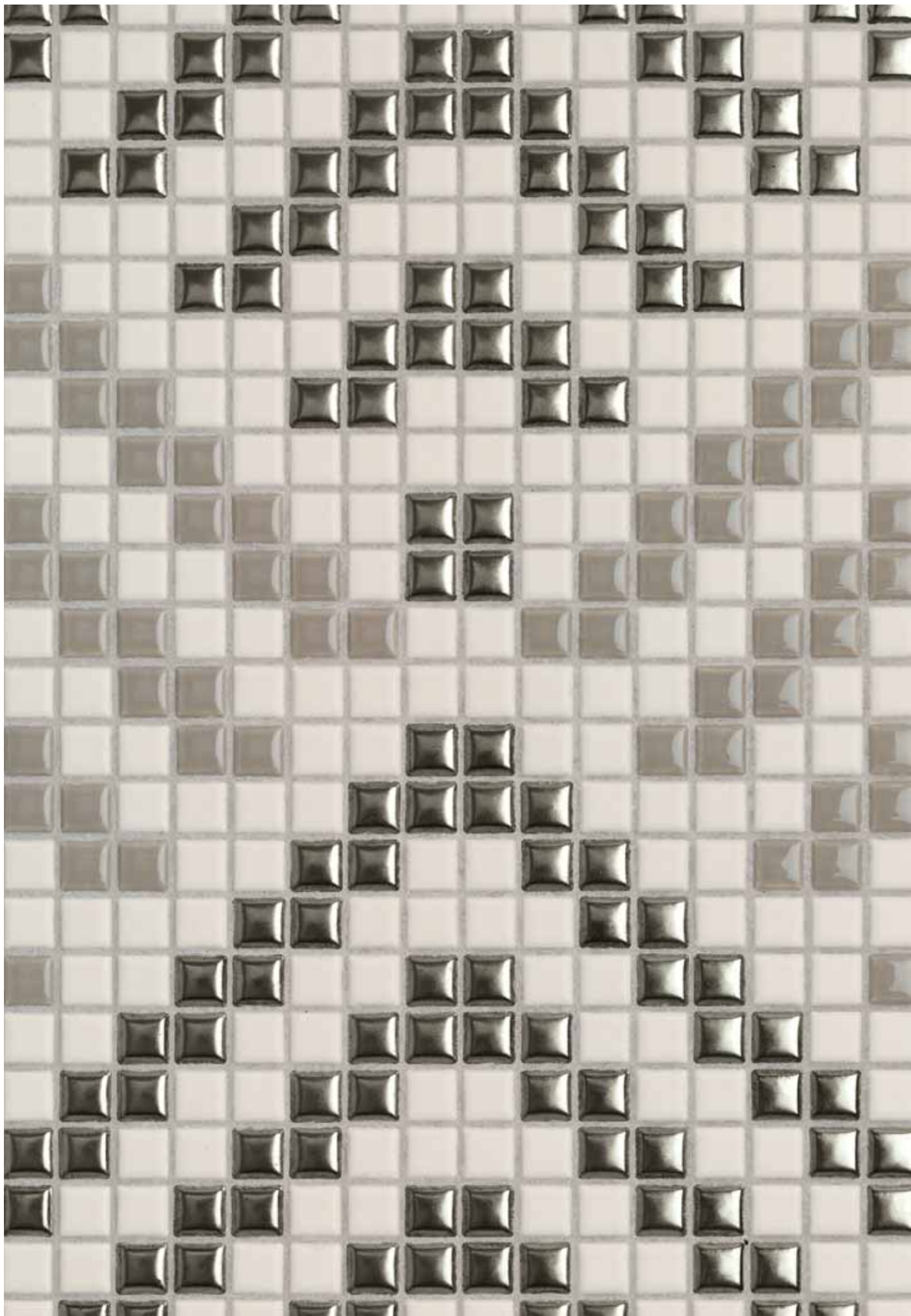






rivestimento / coating: Peggy (PEGG001, info p. 36)





rivestimento / coating: Peggy (PEGG001, info p. 36), Diva Taupe (DIV 4008)

marlene



modulo/module/module/Modul/módulo/
модуль/拼图组合
30 x 30 cm (1,2 x 1,2 cm)
12" x 12" (0,5" x 0,5")

MARLENE 01
Diva Black (04)
Diva Ivory (06)



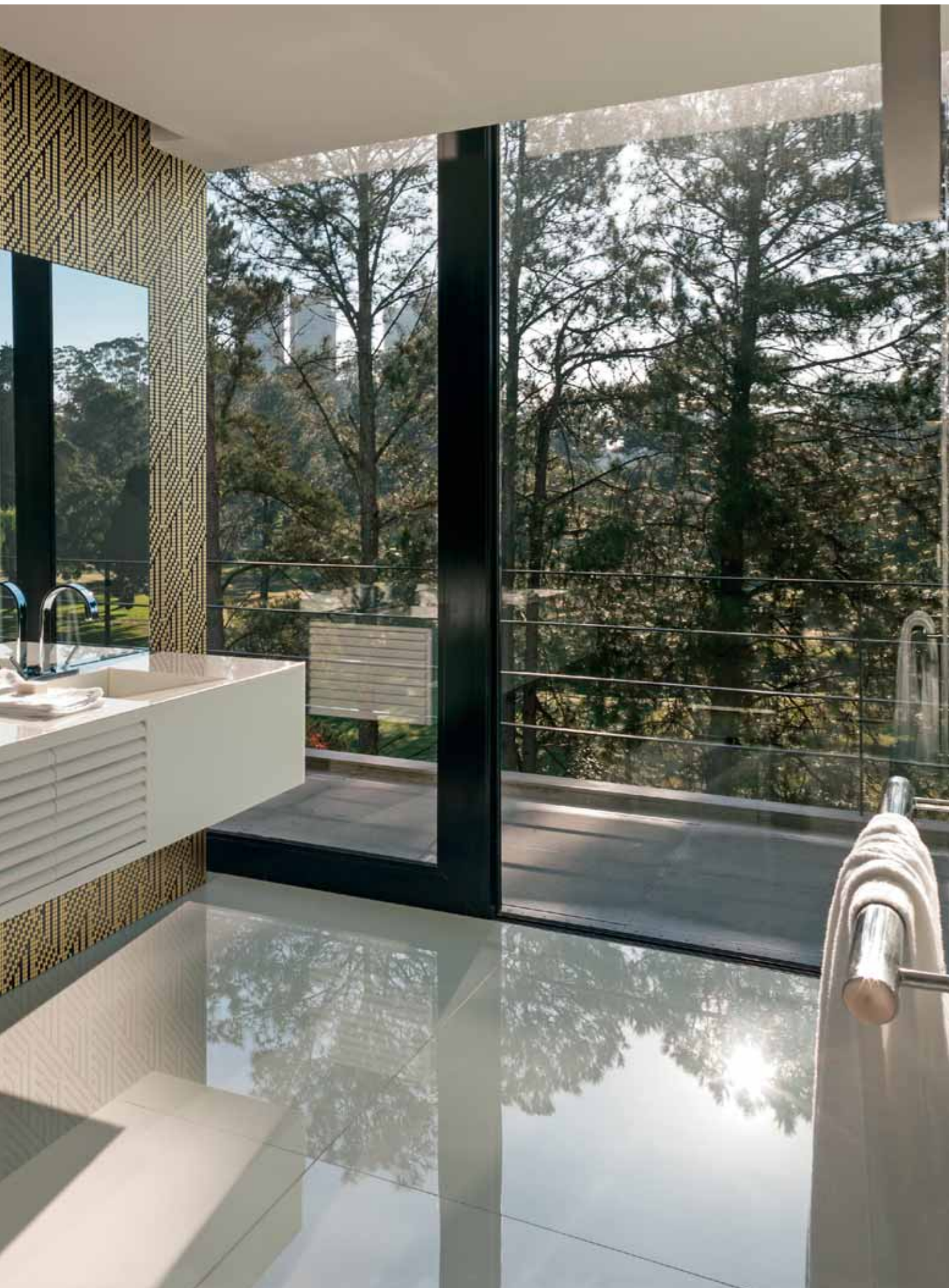
modulo/module/module/Modul/módulo/
модуль/拼图组合
30 x 30 cm (1,2 x 1,2 cm)
12" x 12" (0,5" x 0,5")

MARLENE 02
Diva Black (04)
Diva Mustard (28)

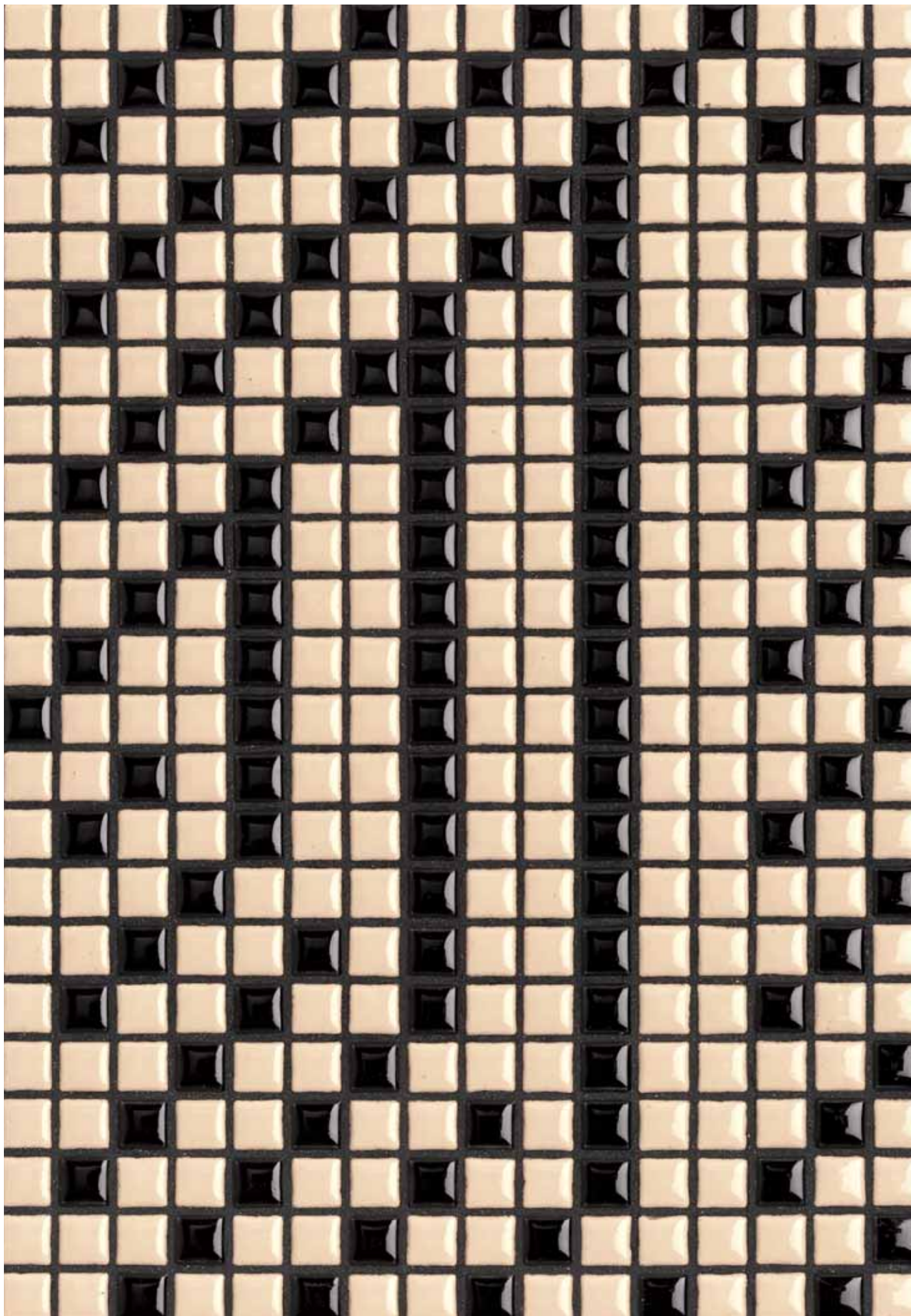


rivestimento / coating: Marlene (MARL001, info p. 38)





rivestimento / coating: Marlene (MARL002, info p. 39)



rivestimento / coating: Marlene (MARL001, info p. 38)



ginger



modulo/module/module/Modul/módulo/
модуль/拼图组合
30 x 30 cm (1,2 x 1,2 cm)
12" x 12" (0,5" x 0,5")

GINGER 01
Diva Black (04)
Seta Oliva (10)
Metallica Acciaio (12)

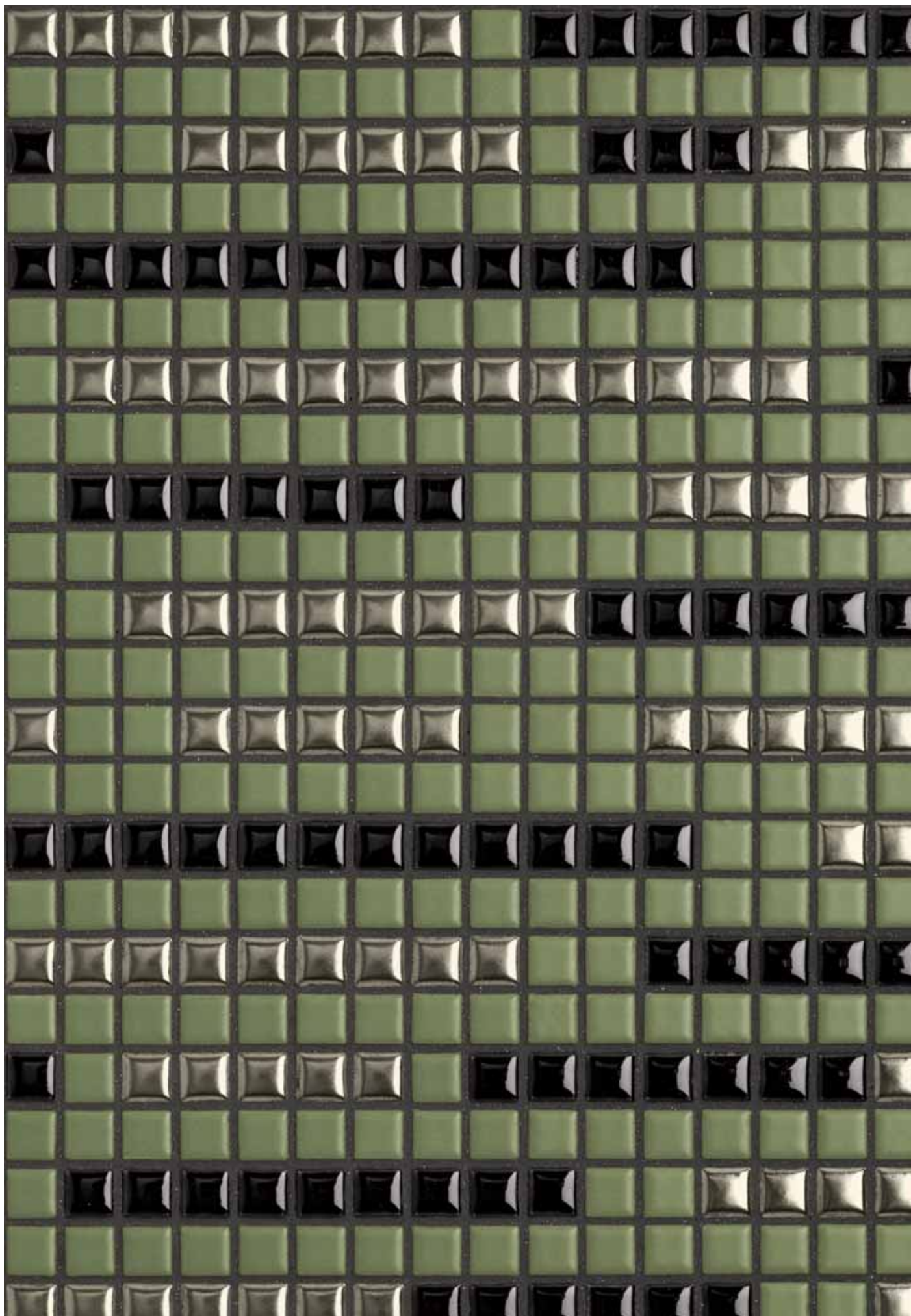


modulo/module/module/Modul/módulo/
модуль/拼图组合
30 x 30 cm (1,2 x 1,2 cm)
12" x 12" (0,5" x 0,5")

GINGER 02
Diva Black (04)
Seta Melanzana (06)
Metallica Bronzo (04)



rivestimento / coating: Ginger (GING001, info p. 40)



rivestimento / coating: Ginger (GING001, info p. 40)

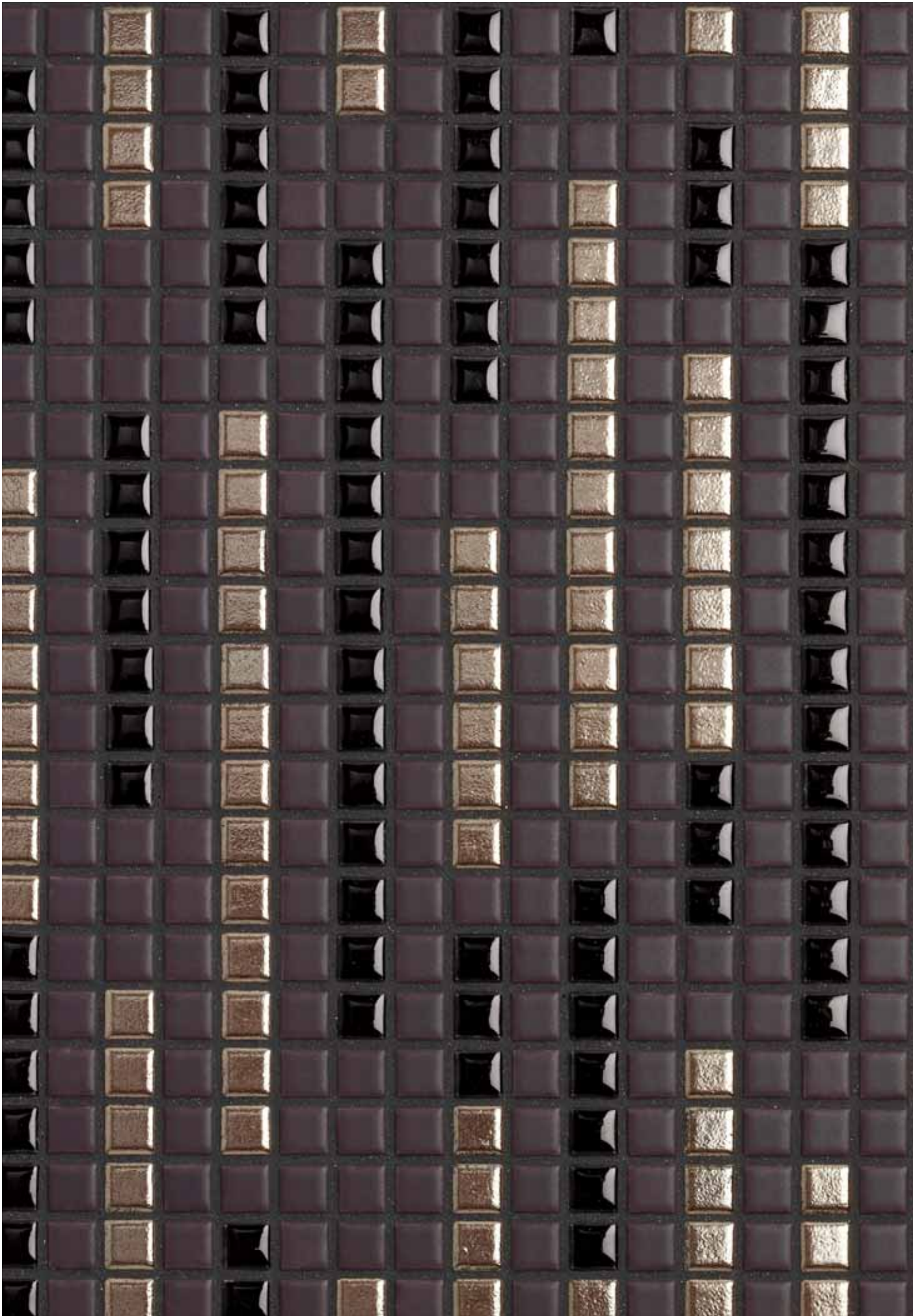






rivestimento / coating: Ginger (GING002, info p. 41)





rivestimento / coating: Ginger (GING002, info p. 41)

Mosaico ceramico appiani
Ceramic mosaics
Mosaïque céramique
Keramikmosaik
Mosaico cerámico
Керамическая мозаика
公司的陶瓷马赛克

Le tessere di mosaico Appiani vengono fornite premontate con fuga di 1,6 mm su fogli in fibra di vetro di 30x30 cm. Il formato 1,2x1,2 cm è montato con fuga da 1,1 mm.

Lo spessore delle tessere è di 7,2 mm. La planarità delle tessere del mosaico ceramico Appiani e la leggera stondatura dei bordi rendono il prodotto liscio e gradevole al tatto facilitandone anche il mantenimento igienico.

The Appiani mosaic tesserae are supplied net mounted with a 1,6 mm joint on fiberglass net sheets sized 30x30 cm. Size 1.2x1.2 cm is supplied net mounted with a 1,1 mm joint. The tesserae are 7.2 mm thick. The flatness of Appiani ceramic mosaic tiles and the slight rounding of the edges make the product smooth and pleasant to the touch, also facilitating the hygiene maintenance.

Les tesselles de mosaïque Appiani sont montées avec un joint de 1,6 mm sur filets en fibre de verre de 30x30 cm. Le format 1,2x1,2 cm est monté avec joint de 1,1 mm. L'épaisseur des tesselles est de 7,2 mm. La planéité des tesselles de la mosaïque céramique Appiani et le léger arrondi des bords rendent le produit lisse et agréable au toucher, facilitant aussi son entretien.

Die Mosaiksteine der Serie Appiani sind mit einer Fuge von 1,6 mm auf Glasfasernetz geklebt. Das Maß der Bögen beträgt 30x30 cm. Das Format 1,2x1,2 ist mit einer Fuge von 1,1 mm montiert.

Die Stärke der Mosaiksteine beträgt 7,2 mm. Die Ebenmäßigkeit der Keramikmosaiksteine Appiani und die leicht abgerundeten Fliesenkanten begründen das glatte und angenehme Berührungsfühl dieser Produkte, welche auch eine einfache hygienische Zweckdienlichkeit gewährleisten.

Las teselas de mosaico Appiani se entregan premontadas con juntas de 1,6 mm sobre hojas en fibra de vidrio de 30x30 cm, el formato 1,2x1,2 cm con junta de 1,1 mm.

El espesor de las teselas es de 7,2 mm. La planaridad de las teselas del mosaico cerámico Appiani y la ligera redondez de los cantos, hace que el producto sea liso y agradable al tacto, facilitando también su mantenimiento higiénico.

Чипсы мозаики «Appiani» поставляются монтированными на сетке из стекловолокна формата 30 x 30 см (с промежуточными швами в 1,6 мм). Чипсы формата 1,2x1,2 монтированы с промежуточными швами в 1,1 мм. Толщина мозаичных чипсов 7,2 мм. Плоская поверхность чипсов керамической мозаики Appiani и легкая сглаженность краев делают продукцию гладкой и приятной для прикосновения, а также облегчают уход за ней.

Appiani 马赛克供货时，预先安装在 30x30 cm 的玻璃纤维网上，间隙为 1,6 mm。1,2x1,2 cm 规格马赛克间隙为 1,1 mm。马赛克厚度是 7,2 mm。Appiani 陶瓷马赛克平整度好，四边呈轻微圆弧形，产品表面光滑、触感舒适。

Codifica dei prodotti
Products code
Référencement des produits
Artikelnummern der Produkte
Codificaci3n de productos
Кодировка продукции
产品编码

Il codice del prodotto  indicato all'esterno della confezione di vendita (esempio: GRAC001). La scatola contiene nr. 12 fogli di mosaico "Allure" e, dove necessario, lo schema di montaggio ad essi riferito. Seguire le indicazioni presenti sullo schema di montaggio per l'operazione di posa e verificare la corretta composizione del disegno.

The product code is shown on the outside of the pack (example: GRAC001). The box contains 12 sheets of "Allure" mosaic and, where necessary, the assembly diagram for the installation. Follow the directions on the assembly diagram for the installation and check to ensure correct composition of the pattern.

Le code du produit est indiqu  l'extrieur de l'emballage de vente (exemple: GRAC001). La bote contient 12 feuilles de mosaique "Allure" et, l  o cela est ncessaire, le schma de montage s'y rapportant. Suivre les consignes du schma de montage pour raliser la pose et vrifier l'exactitude du calepinage.

Die Artikelnummer ist auen auf der Verkaufsverpackung angegeben (Beispiel: GRAC001). Jede Schachtel enthlt 12 Bgen des Mosaiks "Allure" und bei Bedarf das entsprechende Montageschema. Beim Verlegen die Anweisungen des Montageschemas befolgen und kontrollieren, dass das Muster richtig zusammengesetzt wird.

El c3digo del producto est indicado en el exterior del paquete de venta (por ejemplo: GRAC001). La caja contiene n. 12 hojas de mosaico "Allure" y, si es necesario, el esquema de montaje correspondiente. Respetar las indicaciones presentes en el esquema de montaje para la operaci3n y comprobar la composici3n correcta del dibujo.

Код изделия указывается снаружи на упаковке (например: GRAC001). Коробка содержит 12 листов мозаики «Allure» и, где это необходимо, относящуюся к ним монтажную схему. Необходимо следовать указаниям монтажной схемы для осуществления укладки и контроля правильности составления рисунка.

包装箱外部印有产品编码, [例如: GRAC001]。箱内装有 12 片 "Allure" 型号马赛克, 如需要, 会附有相关装配图。铺砌时请依据装配图说明安装和检查, 以确保图案的正确铺贴。

grace

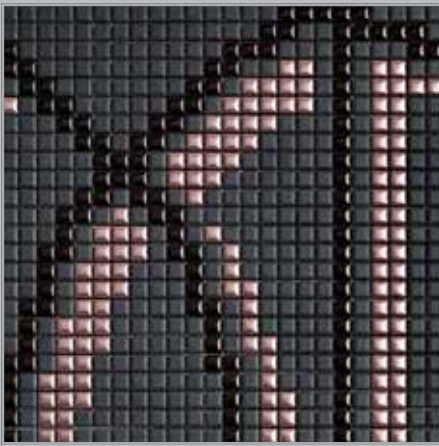
Diva Black (DIV 4004)



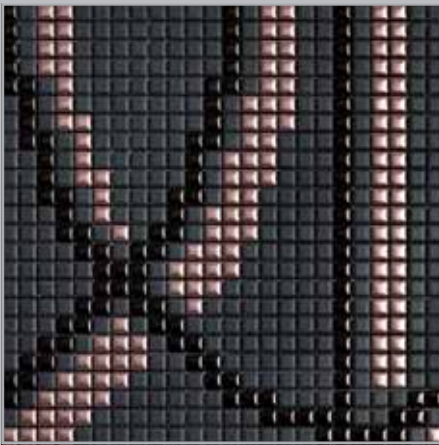
Seta Carbone (SET 4004)



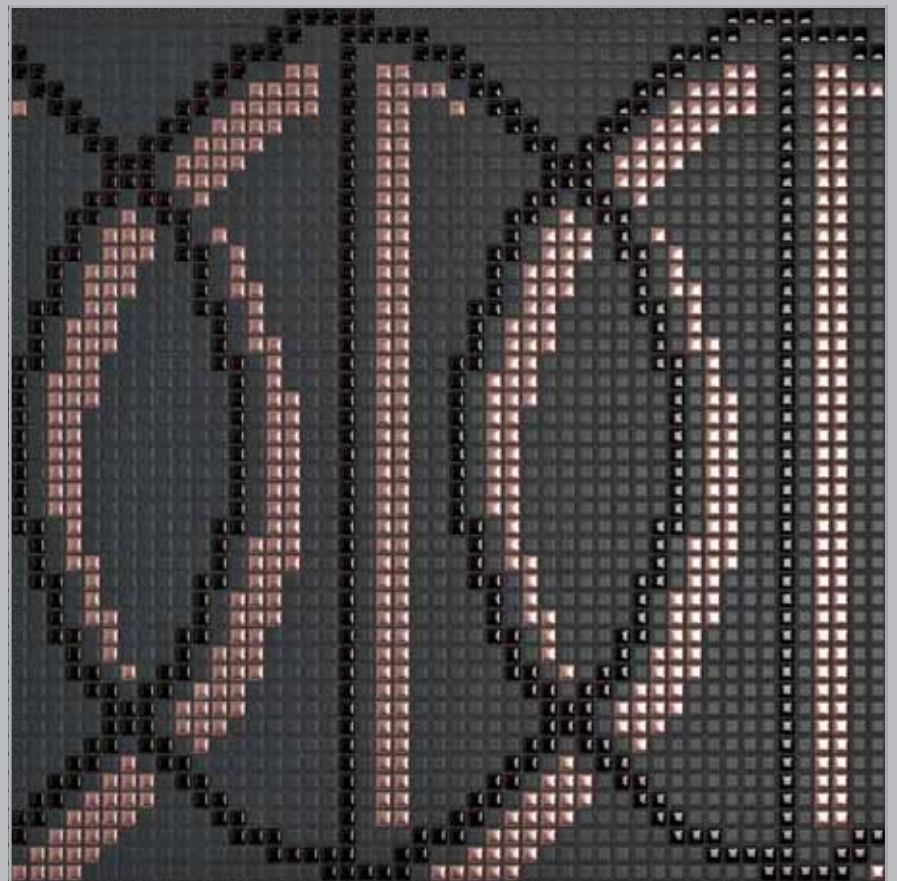
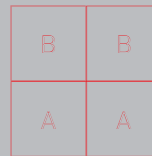
Metallica Rame (MTLC413)



B / 30 x 30 cm (1,2 x 1,2 cm) - 12" x 12" (0,5" x 0,5")



A / 30 x 30 cm (1,2 x 1,2 cm) - 12" x 12" (0,5" x 0,5")



GRAC001

modulo/module/module/Modul/módulo/модуль/拼图组合
30 x 60 cm (1,2 x 1,2 cm) - 12" x 24" (0,5" x 0,5")
colore fuga / grouting colour / couleur joint / Fugenfarbe
color junta / цвет затирки / 水泥色 : **Black**

grace

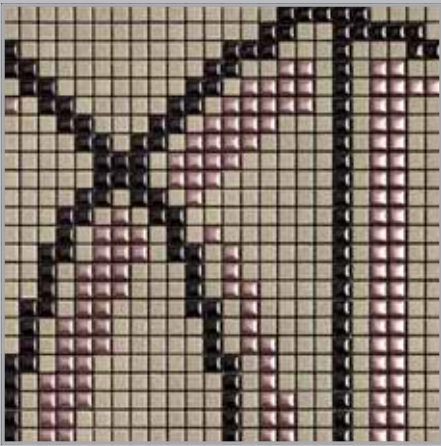
Diva Black (DIV 4004)



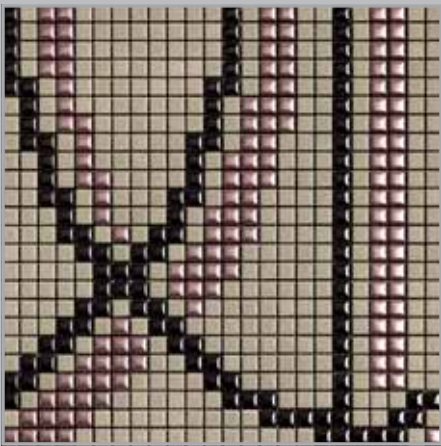
Seta Corda (SET 4022)



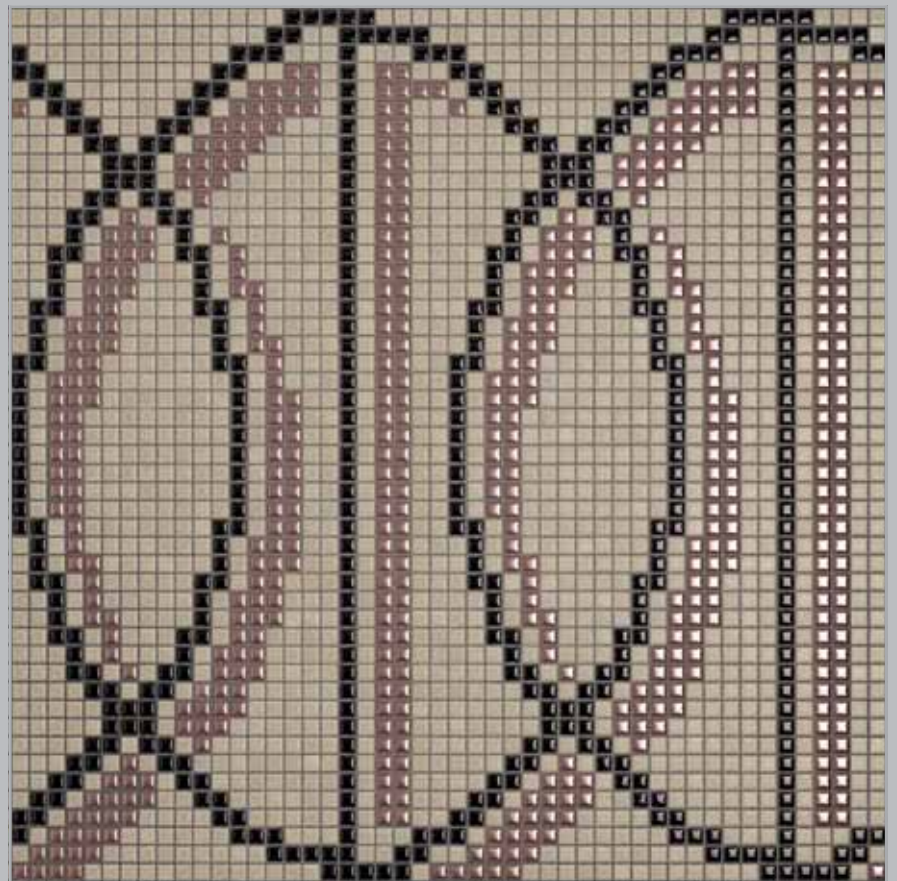
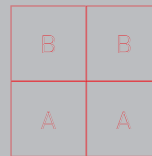
Metallica Rame (MTLC413)



B / 30 x 30 cm (1,2 x 1,2 cm) - 12" x 12" (0,5" x 0,5")

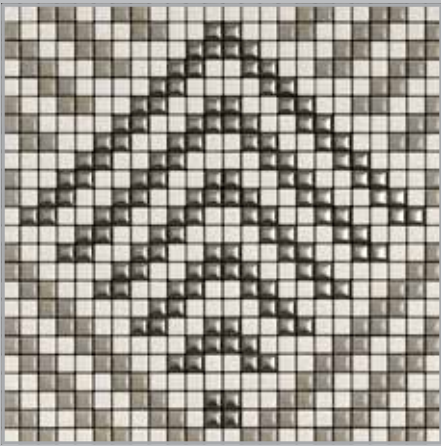


A / 30 x 30 cm (1,2 x 1,2 cm) - 12" x 12" (0,5" x 0,5")



GRAC002

modulo/module/module/Modul/módulo/модуль/拼图组合
30 x 60 cm (1,2 x 1,2 cm) - 12" x 24" (0,5" x 0,5")
colore fuga / grouting colour / couleur joint / Fugenfarbe
color junta / цвет затирки / 水泥色 : Grey



PEGG001 [A]

modulo/module/module/Modul/módulo/
модуль/拼图组合
30 x 30 cm (1,2 x 1,2 cm)
12" x 12" (0,5" x 0,5")

peggy

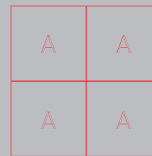
Diva Taupe (DIV 4008)



Seta Ghiaccio (SET 4001)



Metallica Acciaio (MTLC412)



60 x 60 cm (1,2 x 1,2 cm)
24" x 24" (0,5" x 0,5")

colore fuga / grouting colour / couleur joint / Fugenfarbe
color junta / цвет затирки / 水泥色 : **Light Grey**



PEGG002 [A]

modulo/module/module/Modul/módulo/
модуль/拼图组合
30 x 30 cm (1,2 x 1,2 cm)
12" x 12" (0,5" x 0,5")

peggy

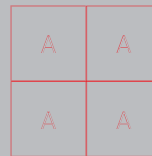
Diva Black (DIV 4004)



Diva Cream (DIV 4005)



Metallica Rame (MTLC413)



60 x 60 cm (1,2 x 1,2 cm)
24" x 24" (0,5" x 0,5")

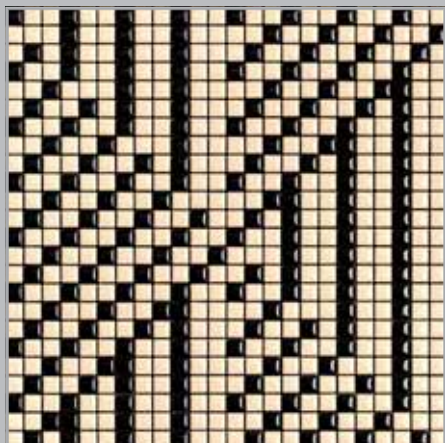
colore fuga / grouting colour / couleur joint / Fugenfarbe
color junta / цвет затирки / 水泥色 : **Light Beige**

marlene

Diva Black (DIV 4004)



Diva Ivory (DIV 4006)

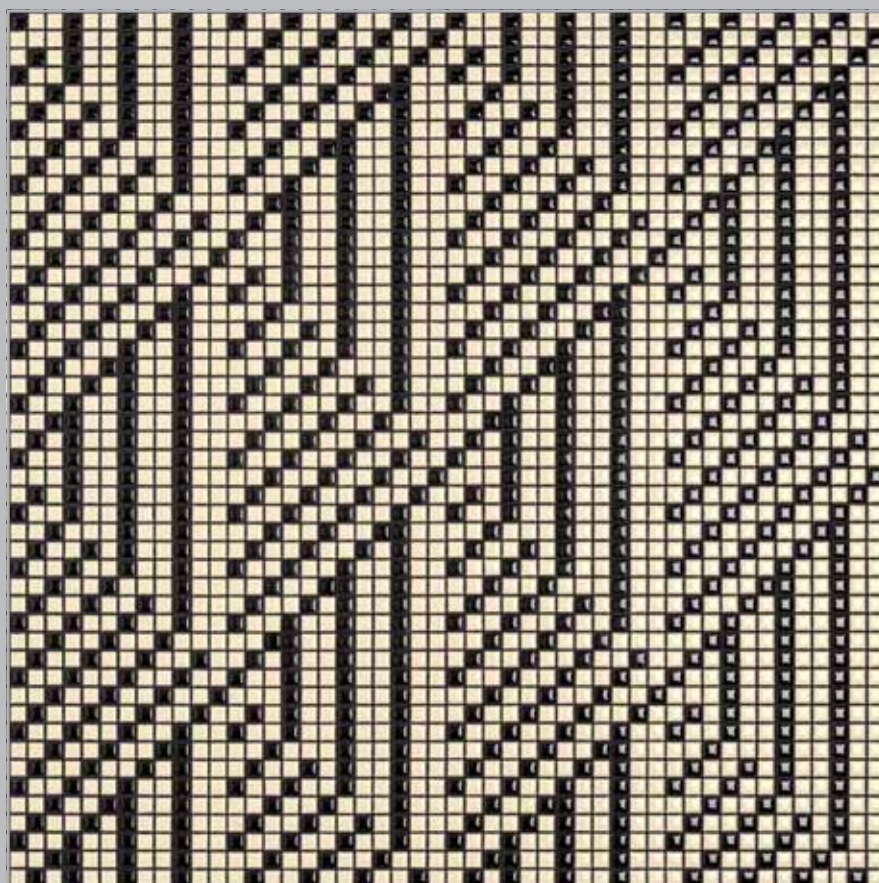
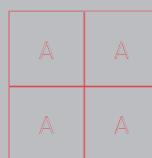


MARL001 (A)

modulo/module/module/Modul/módulo/
модуль/拼图组合

30 x 30 cm (1,2 x 1,2 cm)

12" x 12" (0,5" x 0,5")



60 x 60 cm (1,2 x 1,2 cm)

24" x 24" (0,5" x 0,5")

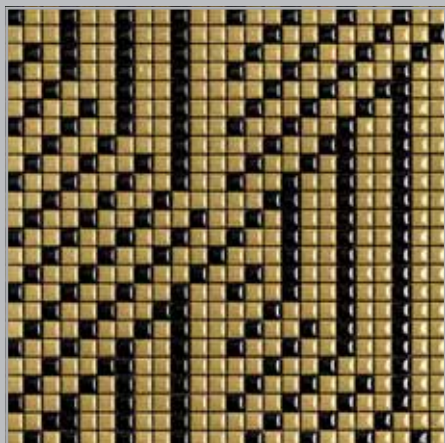
colore fuga / grouting colour / couleur joint / Fugenfarbe
color junta / цвет затирки / 水泥色 : **Black**

marlene

Diva Black (DIV 4004)



Diva Mustard (DIV 4028)

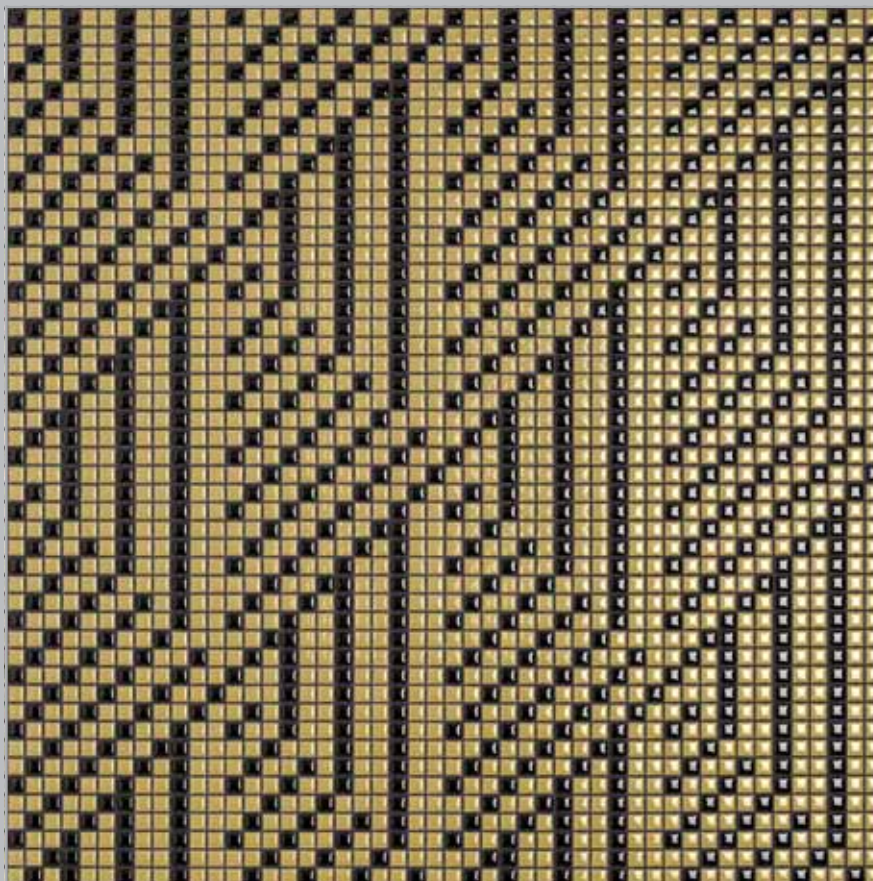
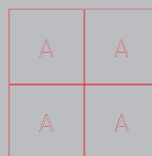


MARL002 (A)

modulo/module/module/Modul/módulo/
модуль/拼图组合

30 x 30 cm (1,2 x 1,2 cm)

12" x 12" (0,5" x 0,5")



60 x 60 cm (1,2 x 1,2 cm)

24" x 24" (0,5" x 0,5")

colore fuga / grouting colour / couleur joint / Fugenfarbe
color junta / цвет затирки / 水泥色 : **Black**

ginger

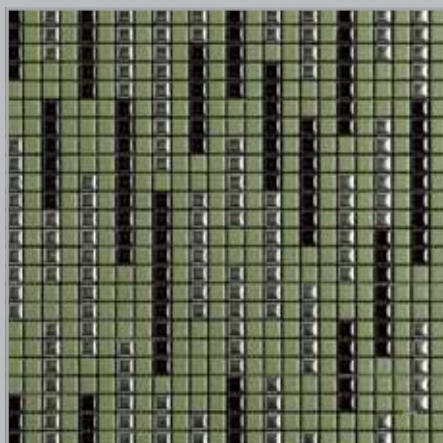
Diva Black (DIV 4004)



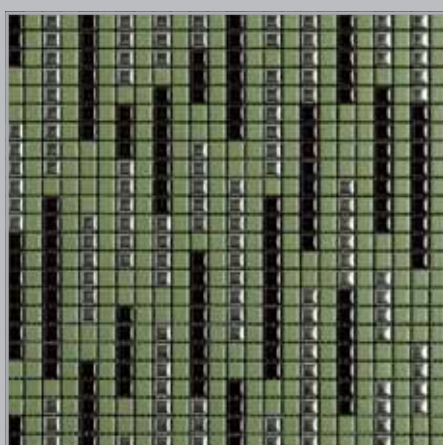
Seta Oliva (SET 4010)



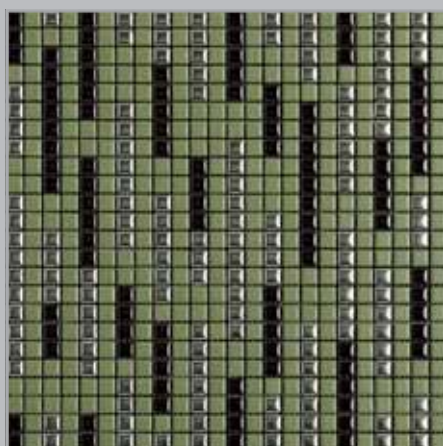
Metallica Acciaio (MTLC412)



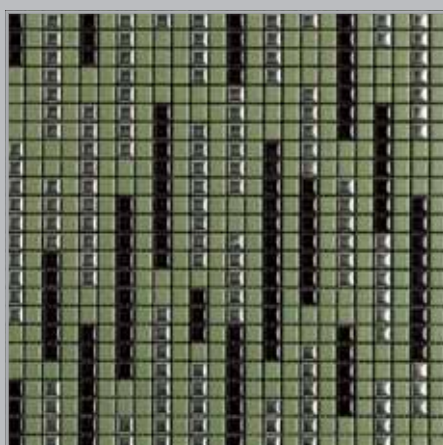
A / 30 x 30 cm (1,2 x 1,2 cm) - 12" x 12" (0,5" x 0,5")



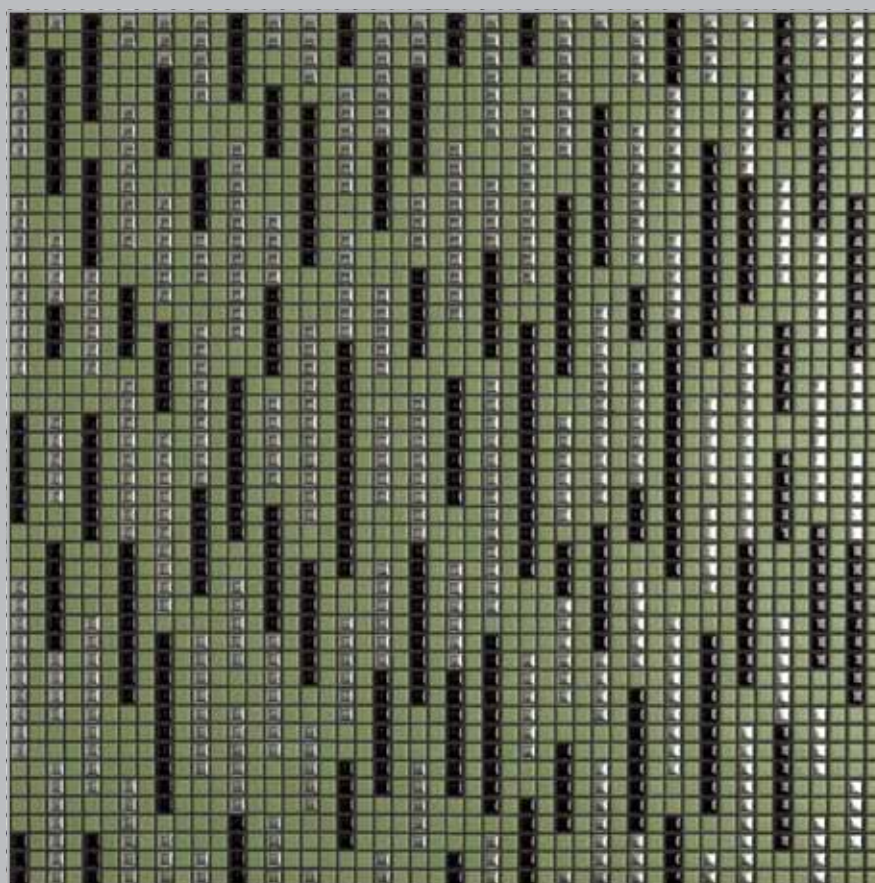
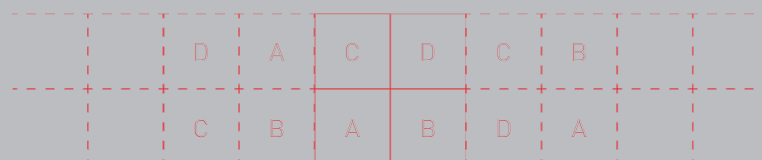
B / 30 x 30 cm (1,2 x 1,2 cm) - 12" x 12" (0,5" x 0,5")



C / 30 x 30 cm (1,2 x 1,2 cm) - 12" x 12" (0,5" x 0,5")



D / 30 x 30 cm (1,2 x 1,2 cm) - 12" x 12" (0,5" x 0,5")



GING001

60 x 60 cm (1,2 x 1,2 cm) - 24" x 24" (0,5" x 0,5")

colore fuga / grouting colour / couleur joint / Fugenfarbe
color junta / цвет затирки / 水泥色 : **Black**

ginger

Diva Black (DIV 4004)



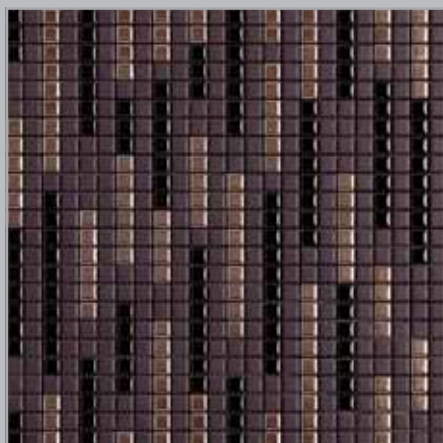
Seta Melanzana (SET 4006)



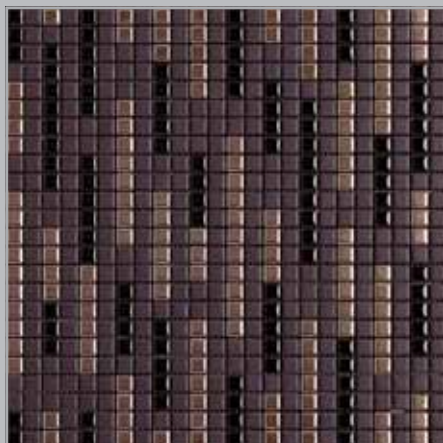
Metallica Bronzo (MTL 4004)



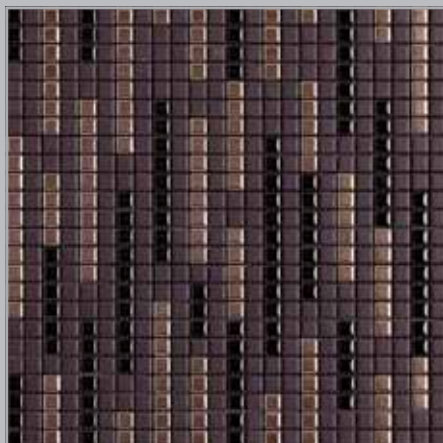
A / 30 x 30 cm (1,2 x 1,2 cm) - 12" x 12" (0,5" x 0,5")



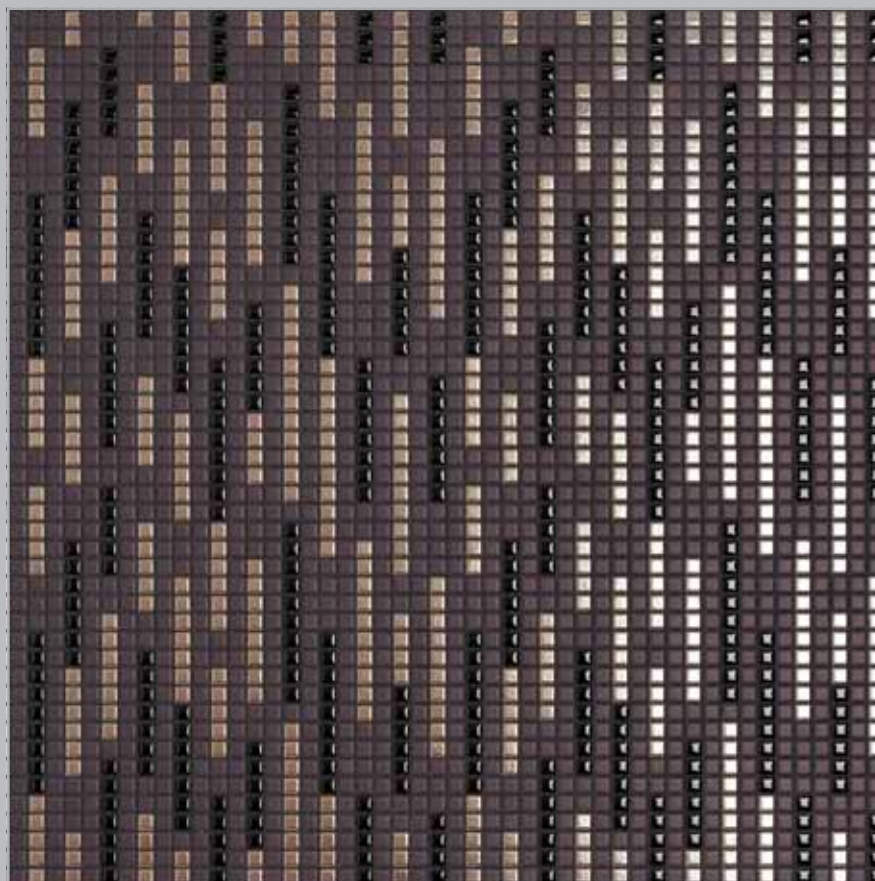
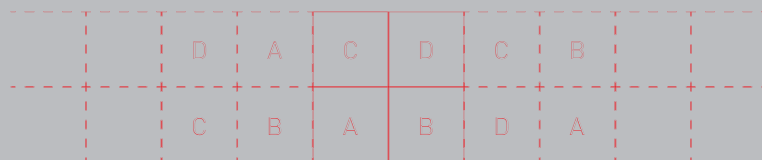
B / 30 x 30 cm (1,2 x 1,2 cm) - 12" x 12" (0,5" x 0,5")



C / 30 x 30 cm (1,2 x 1,2 cm) - 12" x 12" (0,5" x 0,5")



D / 30 x 30 cm (1,2 x 1,2 cm) - 12" x 12" (0,5" x 0,5")



GING002

60 x 60 cm (1,2 x 1,2 cm) - 24" x 24" (0,5" x 0,5")

colore fuga / grouting colour / couleur joint / Fugenfarbe
color junta / цвет затирки / 水泥色 : **Black**

Monopressocottura Appiani
Appiani single press-firing
Monocuisson sous pression Appiani
Appiani Einpressbrandverfahren
Monococción por prensado Appiani
Монопрессообжиг Appiani
Appiani 一次压烧成形

La Monopressocottura consente di ottenere prodotti ceramici dalle caratteristiche pressocchè uniche: smalti e argille, precedentemente atomizzati, vengono uniti per compenetrazione mediante pressatura a secco. Il ciclo di cottura a temperature di oltre 1200 °C pone in risalto le eccezionali qualità estetiche, di durata e di resistenza del prodotto. Queste caratteristiche rendono tali prodotti ideali per molteplici applicazioni, sia in interno che in esterno, sia per pavimenti che per rivestimenti.

L'aspetto: lati perpendicolari e leggera stondatura della superficie smaltata, smalto totalmente coprente, lucido, opaco e naturale.

La manutenzione: lo smalto non trattiene lo sporco, igiene totale, facile pulizia.

Le caratteristiche: elevata resistenza agli urti, alle macchie e alle abrasioni, superfici resistenti agli agenti chimici e alle muffe.

La versatilità: adattabilità ad architetture di qualsiasi forma, cambia l'aspetto colorico a seconda del fugante utilizzato.

L'ambiente: innovazione tecnologica, controllo delle fasi del ciclo produttivo, costante impegno per la tutela dell'ambiente, prodotti Appiani 100% made in Italy.

Single press-firing makes it possible to obtain ceramic products that are virtually unique: previously-atomised glazes and clays are combined by permeation through dry pressing. The firing cycle at a temperature of over 1200°C enhances the exceptional aesthetic qualities, long life and resistance of the product. These characteristics make the products ideal for a wide range of different applications, both indoors and outdoors, and for both floors and wall tiling.

Appearance: perpendicular sides and slightly rounded glazed surface, glossy, matt and natural.

Maintenance: glaze does not retain dirt, total hygiene, easy to clean.

Features: highly resistant to knocks, stains and abrasion, surfaces resistant to chemical agents and moulds.

Versatility: adaptable to any type of architecture, changes the appearance of the colour depending on the grouting.

The environment: technological innovation, control of the production cycle steps, ongoing commitment to environmental protection, Appiani products 100% made in Italy.

La monocuisson sous pression permet d'obtenir des produits céramiques dont les caractéristiques sont pratiquement uniques: des émaux et des argiles précédemment atomisés s'interpénètrent par pressage à sec. Grâce à un cycle de cuisson à des températures de plus de 1200°C, les qualités exceptionnelles du produit en matière d'esthétique, de durabilité et de résistance sont rehaussées. C'est pourquoi ces produits sont particulièrement adaptés à de multiples applications, aussi bien à l'intérieur qu'à l'extérieur, qu'il s'agisse de réaliser un sol ou un revêtement mural.

L'aspect : côtés perpendiculaires et arrondi léger de la surface émaillée, émail totalement couvrant, brillant, mat et brut.

L'entretien : l'émail ne retient pas les saletés, hygiène totale, excellente nettoyabilité.

Les caractéristiques : résistance élevée aux chocs, aux taches et aux abrasions, surfaces résistant aux agents chimiques et aux moisissures.

L'éclectisme : prodigieuse capacité d'adaptation aux différents modules d'architecture. C'est un produit qui change de couleur en fonction du coulis de jointoiment utilisé.

L'environnement : innovation technologique, contrôle du cycle de production à toutes les étapes, engagement permanent dans la protection de l'environnement, produits Appiani 100 % made in Italy.

Das spezielle Einbrandpressverfahren verleiht keramischen Produkten fast einzigartige Eigenschaften: Glasur und Ton werden nach einer vorherigen Sprühtrocknung vermischt und durchdringen sich bei der Trockenpressung gegenseitig. Der Brenzyklus mit Temperaturen von über 1200°C ermöglicht die außergewöhnlichen ästhetischen Eigenschaften, die Haltbarkeit und Lebensdauer des Produkts. Diese Eigenschaften machen diese Produkte ideal für vielfältige Anwendungen, sowohl in Innen- als auch in Außenbereichen, sowohl für Bodenbeläge als auch für Wandverkleidungen.

Das Aussehen: Senkrechte Seiten und leichte Abrundung der glasierten Oberfläche, komplett deckende Glasur, glänzend, matt und naturbelassen.

Die Wartung: Der Schmutz bleibt nicht an der Glasur haften, hundertprozentige Hygiene, einfache Reinigung.

Die Merkmale: Hohe Stoß-, Flecken- und Abriebfestigkeit, chemisch beständige und schimmelfeste Oberflächen.

Die Vielseitigkeit: Anpassung an jede architektonische Form, die farbliche Optik ändert sich je nach dem verwendeten Verfüguingsstoff.

Die Umwelt: Technologische Innovation, Kontrolle der einzelnen Phasen des Produktionszyklus, ständiger Einsatz für den Umweltschutz, zu 100% in Italien hergestellte Appiani-Produkte.

La Monococción por prensado permite obtener productos cerámicos con características únicas: los esmaltes y arcillas, atomizados precedentemente, son unidos por compenetración mediante prensado en seco. El ciclo de cocción a una temperatura superior a 1200 °C resalta las excepcionales cualidades estéticas, de duración y de resistencia del producto. Por tales características, estos productos son ideales para múltiples aplicaciones, tanto en interiores como en exteriores, para pavimentos y para revestimientos de pared.

El aspecto: lados perpendiculares y superficie esmaltada ligeramente redondeada, esmalte totalmente cubriente, brillante, mate y natural.

El mantenimiento: el esmalte no retiene la suciedad, higiene total, limpieza fácil.

Las características: elevada resistencia a golpes, manchas y abrasiones, superficies resistentes a los agentes químicos y al moho.

La versatilidad: adaptable a todo tipo de construcción, cambia el aspecto cromático según el material de rejuntado utilizado.

El medio ambiente: innovación tecnológica, control de las fases del ciclo productivos, empeño constante para la protección del medio ambiente, productos Appiani 100% Italianos.

Tecnología monoпрессообжиг позволяет производить керамические изделия с уникальными свойствами: предварительно распыленные глазурь и глина соединяются путем взаимопроникновения в ходе сухого прессования. Цикл обжига при температуре свыше 1200° позволяет достичь исключительной устойчивости, прочности и совершенства внешнего вида изделия. Эти качества делают керамические изделия монопрессообжиг идеальными вариантами применения как для укладки внутри помещений, так и снаружи, как для покрытия полов, так и для облицовки стен

Внешний вид: перпендикулярность сторон, легкая сглаженность краев и непрозрачный слой эмали, глянцевоy, матовоy и сатирированной

Уход: эмали не накапливает грязь, тотальная гигиена, легкость в очистке

Характеристики: Удароустойчивая, пятностойкая и устойчивая к появлению царапин плитка, Поверхность, устойчивая к воздействию химических веществ и плесени

Универсальность: Применимость к любой архитектурной форме, меняет цветовой облик в зависимости от используемой затирочной смеси.

Окружающая среда: технологические нововведения, контроль всех стадий производственного цикла, постоянная забота о защите окружающей среды, продукция Appiani 100% made in Italy.

一次压烧成形 (Monopressocottura) 专利技术造就产品的独特品质: 成微粒状的彩釉和陶土, 通过干压互相渗透, 超过摄氏1200的高温烧制极大的提高了产品的美感和耐用性。Appiani马赛克的独特品质使其无论用于室内或室外, 墙壁或地面, 皆为理想之选。

产品外观: 侧面垂直, 釉面略微圆滑, 釉面具有光亮, 哑光和自然表面。

清洁维护: 釉料具有抗污性, 卫生洁净, 易于清洁。

产品特性: 高耐撞击性、抗污性及耐磨性, 表面具有抗化学及霉菌腐蚀性。

产品应用: 适用于各种建筑类型, 根据所使用的水泥浆改变外观颜色。

环境保护: 技术的革新, 生产流程的监控, 环境保护的不懈承诺, Appiani 马赛克100% 意大利制造。

PRODUCT MANAGEMENT:
Arch. Tommaso Gagliardi

ART DIRECTION & GRAPHIC DESIGN:
Christoph Radl, Antonella Provasi

PRESS OFFICE:
Sabrina Giacchetti

PHOTOS:
Helenio Barbetta (p. 7)
Max Zambelli (p. 25)
Photofoyer/Irene De Luca: David Allee/Otto Archive (p. 26/27),
Arcaid Images (p. 18/19), Santi Caleca (p. 21), Hanna Dlugosz (p. 14, 17),
Gianni Franchellucci (p. 4/5, 12/13), Jean-Luc Laloux (p. 9),
Ake Eson Lindman (p. 23), Montse Garriga Grau (p. 11, 28),
Eric Piasecki/Otto Archive (p. 3)

PRODUCTS STILL-LIFE:
Indoor

3D MODULATIONS:
Like Real, Milano

PHOTO PROCESSING and COLOR SEPARATIONS:
Like Real, Milano

PRINT:
Tipolitografia FG

Settembre 2015

APPIANI
31046 Oderzo (TV)
Italia - Via Pordenone 13
Tel. +39.0422 502611
Fax +39.0422 814026
Fax uffici commerciali +39.0422 502622
www.appiani.it
info@appiani.it

Представительство в России
117292 Москва
ул. Дмитрия Ульянова, д.16, к.2, оф. 248
тел. +7 (495) 7249354 - 974 1692
факс +7 (495) 5434261
russia@altaeco.com

www.appiani.it

Appiani is a registered trademark of

altaeco

GRUPPO INDUSTRIALE

La serie "Allure" in monopressocottura è proposta per tutti gli usi a rivestimento di parete in ambito residenziale, commerciale e per i luoghi del benessere. L'uso a pavimento di tali prodotti è consigliato in ambienti a traffico moderato. Le tonalità dei prodotti fotografati sono puramente indicative.

The "Allure" single-press firing range is suitable for all wall covering uses in residential, commercial and wellbeing settings. These products are recommended for floor tiling in areas with low traffic. The colour shades of the photographed products are only for reference.

La série "Allure" en monocuisson sous pression est proposée pour toutes les applications comme revêtement mural dans le domaine résidentiel, commercial et les lieux de détente. L'utilisation de ces produits pour le carrelage des sols est conseillée dans les espaces où le passage est modéré. Les tonalités des produits photographiés sont purement indicatives.

Die Serie "Allure", die mit dem Einbrandpressverfahren hergestellt wird, ist für die Wandverkleidung in Wohn-, Gewerbe- und Wellnessbereichen verwendbar. Die Verwendung als Bodenbelag wird für Räume mit geringer Trittbelastung empfohlen. Die Farbtöne der fotografierten Produkte sind unverbindlich.

La serie "Allure" de monococción por prensado se propone para todos los usos como revestimiento en los ámbitos residencial y comercial y para los lugares dedicados al bienestar. El uso de dichos productos como pavimento está aconsejado para ambientes con tráfico moderado. Las tonalidades de los productos son puramente indicativas.

Серия монопрессообжига "Allure" предлагается для использования в качестве облицовки в жилых, коммерческих помещениях, СПА центрах и бассейнах. Напольная укладка рекомендуется только в ванных комнатах и помещениях с небольшой проходимостью. Цвета изделий на фотографии могут отличаться от реальных цветов.

"Allure" 系列一次压烧产品可用于住宅、商业场所和康体场所的墙壁铺设。使用这些产品铺设地板时,建议用于住宅图片颜色和实物有稍微色。



www.appiani.it

100% MADE IN ITALY

appiani