



next
tile

next tile

Engineered Luxury Vinyl Tile the rigid revolution



Per uso residenziale e commerciale
For residential and commercial use

un marchio
a brand **STON**[®]
Ceramica & Mosaici

Index

- 05** Che cos'è neXt?
What is neXt?
- 06** Stratificazione e protezione Ultra UV Matt Extreme
Layering and Ultra UV Extreme Matt top coating
- 07** Caratteristiche e vantaggi
Features and benefits
- 08** Natural Wood collection
Natural Wood collection
- 14** Natural Stone collection
Natural Stone collection
- 18** Panoramica
Overview
- 19** Scheda tecnica
Technical sheet
- 20** Accessori
Accessories
- 26** Istruzioni di posa
Installation instructions



NeXt - the Rigid Revolution

Vi presentiamo NeXt, una pavimentazione in cui abbiamo unito una serie di tecnologie all'avanguardia per creare un sistema caratterizzato da elevata resistenza, bellezza, durevolezza e comfort.

NeXt - the Rigid Revolution

We present NeXt, a flooring in which we have combined a series of cutting-edge technologies to create a system characterized by high resistance, beauty, durability and comfort.





Wood



Stone

Che cos'è neXt?

NeXt è un elegante sistema di pavimenti idonei all'uso residenziale e commerciale leggero/medio.

Il design accurato e gli elevati standard produttivi conferiscono ai pavimenti non solo bellezza ma anche grande durevolezza.

Naturalezza

La gamma di decori spazia dal legno alla pietra, così da soddisfare le più diverse esigenze. Le accuratissime grafiche in alta risoluzione evitano tinte ripetitive e l'esclusiva lavorazione superficiale a rilievo conferisce una struttura del tutto simile a quelle di legno o pietra naturali.

Qualità

I prodotti della serie neXt seguono un ciclo produttivo ad elevatissimi standard qualitativi. Il reparto Ricerca & Sviluppo è alla costante ricerca di innovazioni di prodotto e di processo, per poter frequentemente aggiornare l'offerta merceologica ed accrescere le prestazioni dei propri prodotti.

Semplicità

I prodotti neXt non sono soltanto eleganti e resistenti a usura, macchie, graffi ma sono anche di semplicissima installazione e manutenzione. Il sistema di incastro "a clic" consente un'applicazione rapida che puoi fare tu stesso. Il trattamento superficiale ultra UV Klumpp garantisce altissima resistenza al graffio, elevata resistenza agli attacchi chimici ed un morbido e setoso tocco naturale. Essendo resistente all'umidità il materiale può comodamente essere lavato.

What is neXt?

NeXt is an elegant system of floorings suitable for residential and light / medium commercial use.

The accurate design and the high production standards give the floors not only beauty but also great durability.

Naturalness

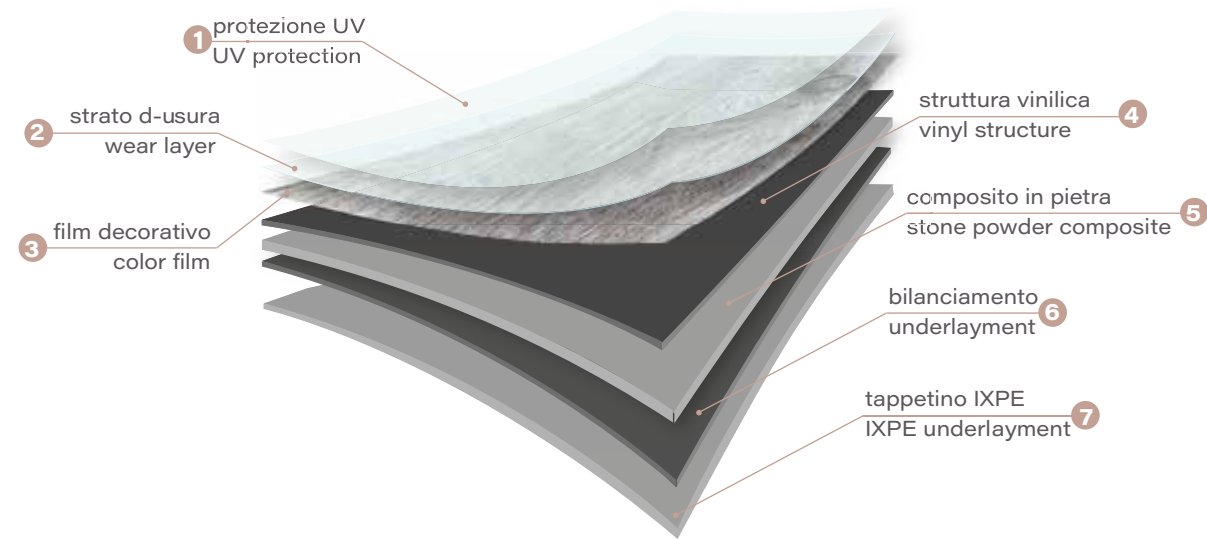
The range of decorations extend from wood to stone, so as to satisfy the most diverse needs. The highly accurate high-resolution graphics avoid repetitive blades and the exclusive surface relief work gives a structure very similar to those of natural wood or stone.

Quality

The neXt series products follow a production cycle with very high quality standards. The Research & Development department is constantly looking for product and process innovations, to be able to often update the merchandise offer and increase the performance of its products.

Ease

NeXt products are not only elegant and resistant to wear, stains, scratches but they are also very simple to install and maintain. The click-through system allows a quick application that you can do yourself. The ultra UV Klumpp surface treatment guarantees very high scratch resistance, high resistance to chemical attacks and a soft and silky natural touch. Being resistant to humidity, the material can easily be mopped.



Caratteristiche e vantaggi:

Features and benefits:

Protezione Ultra UV Extreme matt: più valore alla superficie *Ultra UV Extreme matt top coating: more value to the surface*

- + La più innovativa tecnologia di protezione superficiale
Latest top coat technology
- + Effetto superficiale morbido e setoso
Soft and silky touch
- + Resistenza molto alta agli agenti chimici
Significantly high chemical resistance
- + Resistenza molto elevata ai graffi (MSR-A1/MSR-B1 Martindale Test DIN EN 16094:2012)
High scratch resistance of the surface (MSR-A1/MSR-B1 Martindale Test DIN EN 16094:2012)
- + Livello di gloss fino a 3 unità @85°
Gloss level up to 3 units @85°
- + Facilità di pulizia
Easy-to-clean

CARATTERISTICHE FEATURES CARACTERISTIQUE



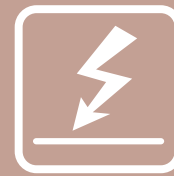
FACILE MANUTENZIONE
EASY MAINTENANCE
ENTRETIEN FACILE



SENZA FTALATI
PHTHALATES FREE
SANS FHTALATES



BORDI BISELLATI
BEVELED EDGES
BORDS BISEAUTÉS



ANTISTATICO
ANTISTATIC
ANTISTATIQUE



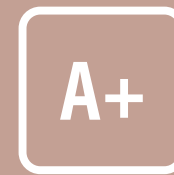
ADATTO A MASSETTI RADIANTI
SUITABLE FOR RADIANT SUBFLOOR
CONVENABLE PUR SOUS-
PLANCHER RADIANT



NATURALE AL TATTO
NATURAL TOUCH
ATOUCHER NATURELLE



ANTIBATTERICO
ANTIBACTERIAL
ANTIBACTÉRIEN



QUALITÀ DELL'ARIA IN INTERNI
INTERIOR AIR QUALITY
QUALITÉ DE L'AIR INTÉRIEUR



CONFORT ACUSTICO
ACOUSTIC COMFORT
CONFORT ACOUSTIQUE



IDEALE PER RISTRUTTURAZIONI
PERFECT FOR RESTORATIONS
IDÉAL POUR LA RESTRUCTURASION

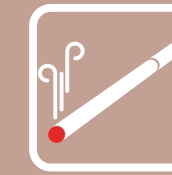


ANTISCIVOLO
ANTISLIP
ANTIDÉRAPANT



STABILITÀ DIMENSIONALE
DIMENSIONAL STABILITY
STABILITÉ DIMENSIONNELLE

RESISTENTE A RESISTANT TO RÉSISTANT À



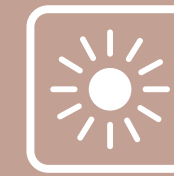
BRUCIATURE
BURNS
BRÛLURES



MACCHIE
STAINS
TACHES



ACQUA
WATER
EAU



LUCE
LIGHT
LUMIÈRE



GELO
FROST
GEL



IMPATTI
IMPACTS
IMPACTS



GRAFFI
SCRATCHES
ÉGRATIGNURES



FUOCO
FIRE
FEU

neXt-tile

Wood collection

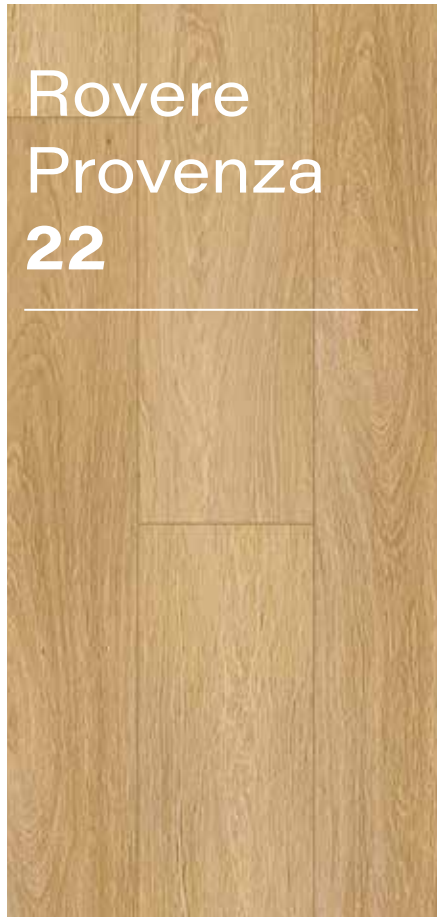
click system

Una nuova selezione di rovere, l'essenza classica per nobilitare ogni spazio. Proposta qui in un versione, con bordi con microbisello per un effetto estremamente naturale.

Rovere
Baltico
20



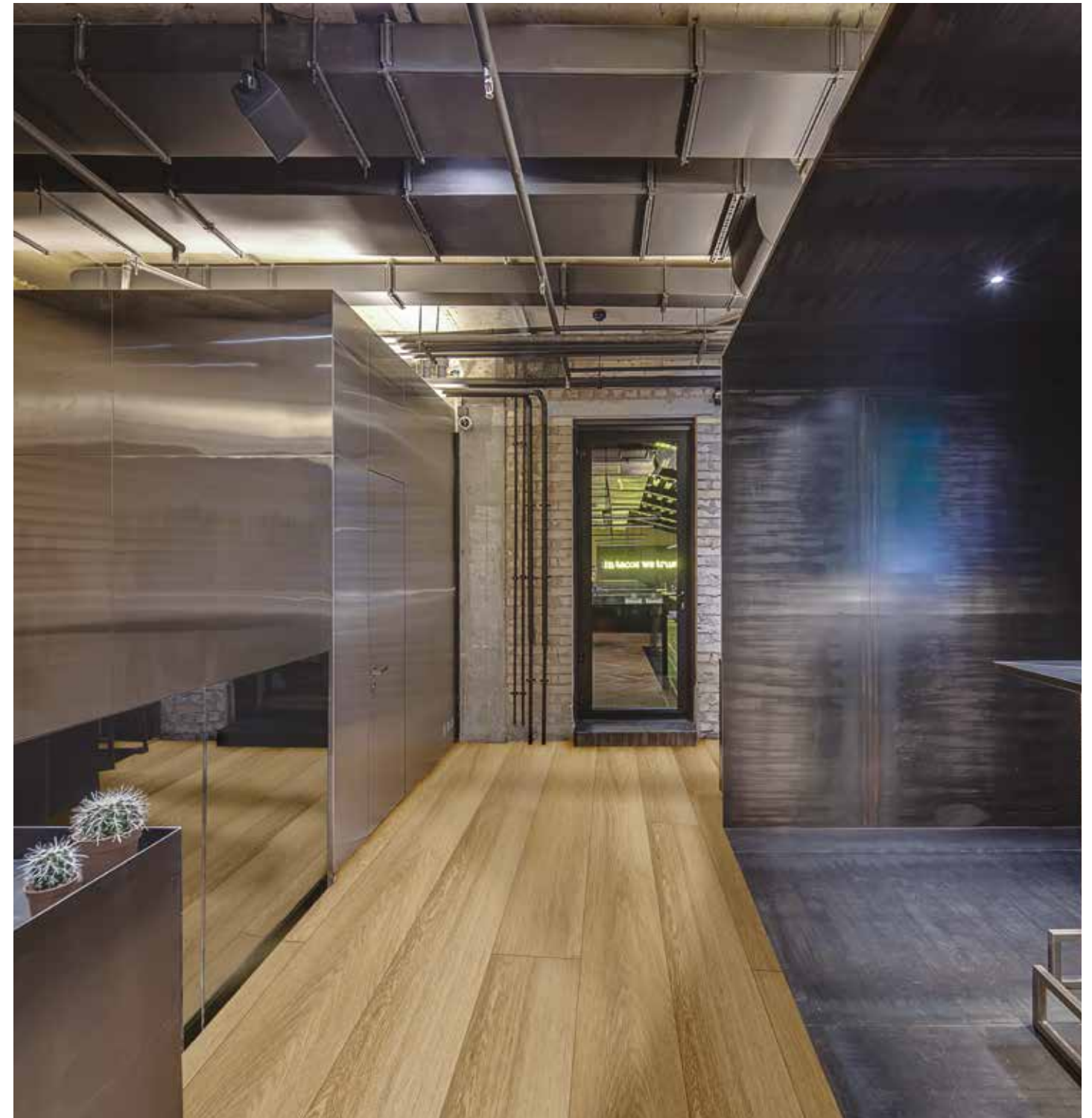
Rovere
Provenza
22



Rovere
Tirolo
24



Rovere Baltico



Rovere Provenza



Rovere Tirolo

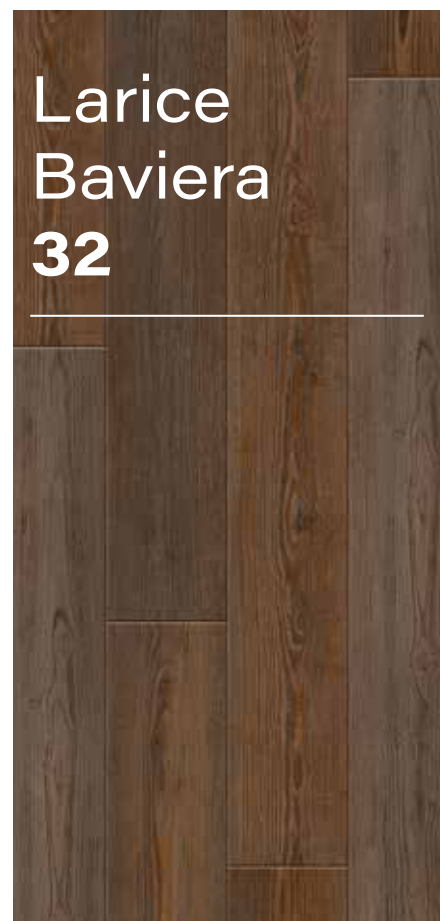


neXt-tile

Wood collection

click system

Una nuova selezione di larice,
un'essenza rustica proposta in due
tonalità contemporanee, che dan-
no carattere e calore ad ogni tipo di
ambiente.



Larice Carelia



Larice Baviera



Larice Carelia



neXt-tile

Wood collection

click system

Una selezione di legni tropicali che donano calore ad ogni ambiente pure garantendo la massima facilità di manutenzione e durezza nel tempo.

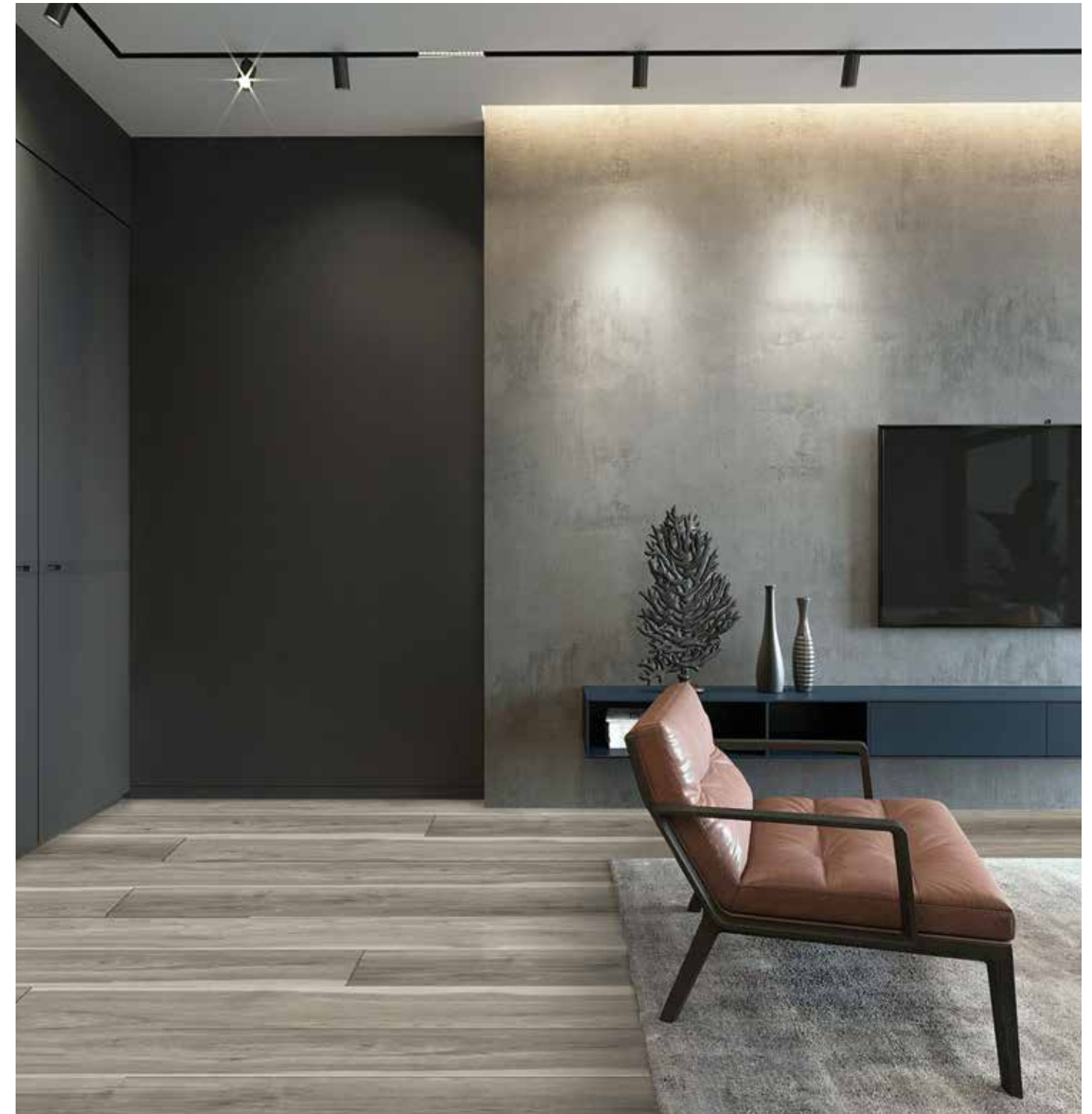


Pecan
Ash
10



Pecan
Vanilla
14

Pecan Ash



Pecan Ash



Pecan Vanilla



neXt-tile

Stone collection

click system

Una selezione di pietre naturali per chi cerca un'estetica pulita ed elegante, senza rinunciare alla facilità di manutenzione, alla durevolezza ed al confort.

Volcano
Light
50



Volcano Light



neXt-tile

Stone collection

click system

Una selezione di pietre naturali per chi cerca un'estetica pulita ed elegante, senza rinunciare alla facilità di manutenzione, alla durevolezza ed al confort.

Lavagna

60



Lavagna



neXt-tile

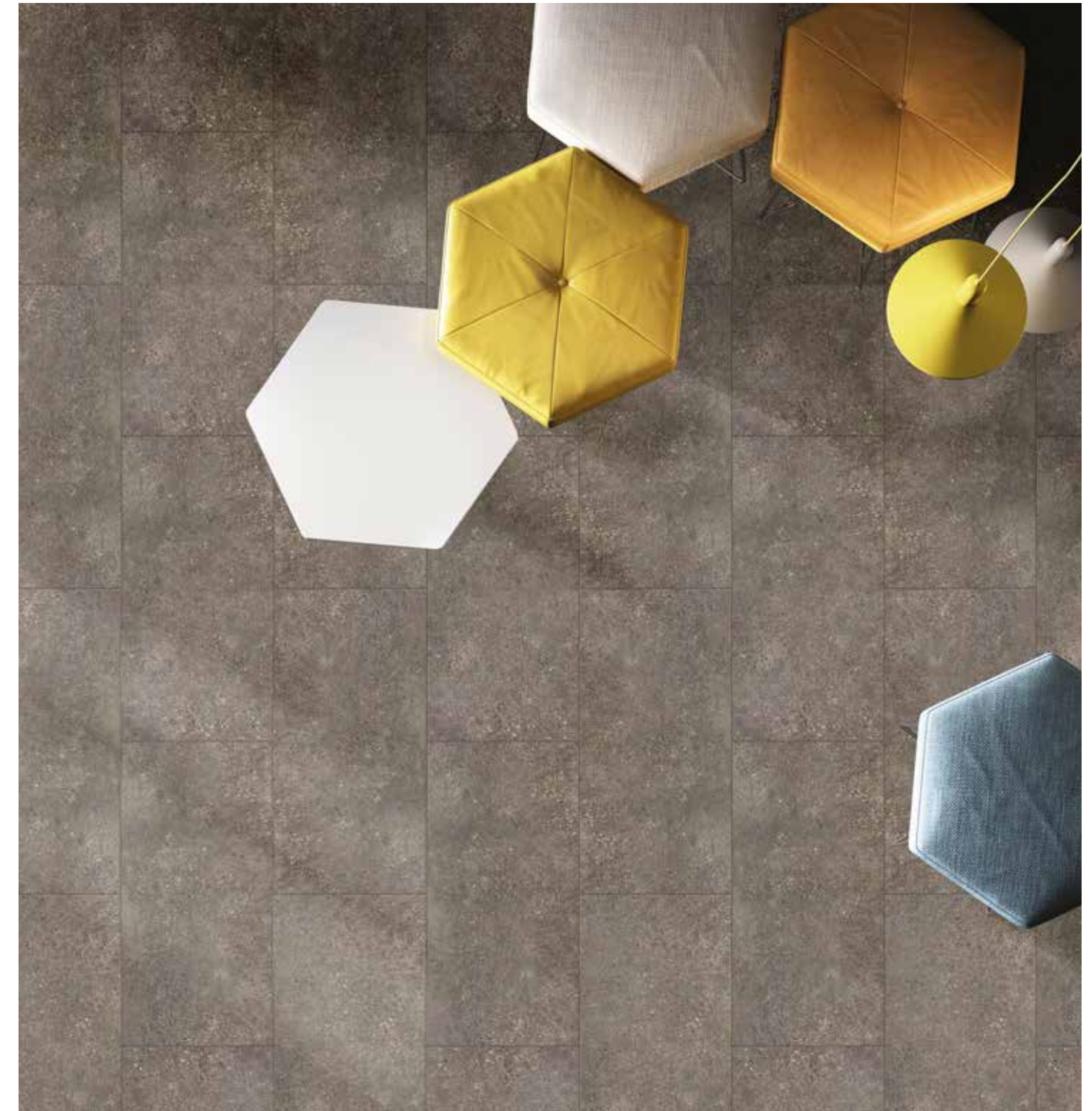
Stone collection

click system

Una selezione di pietre naturali per chi cerca un'estetica pulita ed elegante, senza rinunciare alla facilità di manutenzione, alla durevolezza ed al confort.



Polvere Grafite



Polvere Crema



Polvere Grafite



neXt-tile

Stone collection

click system

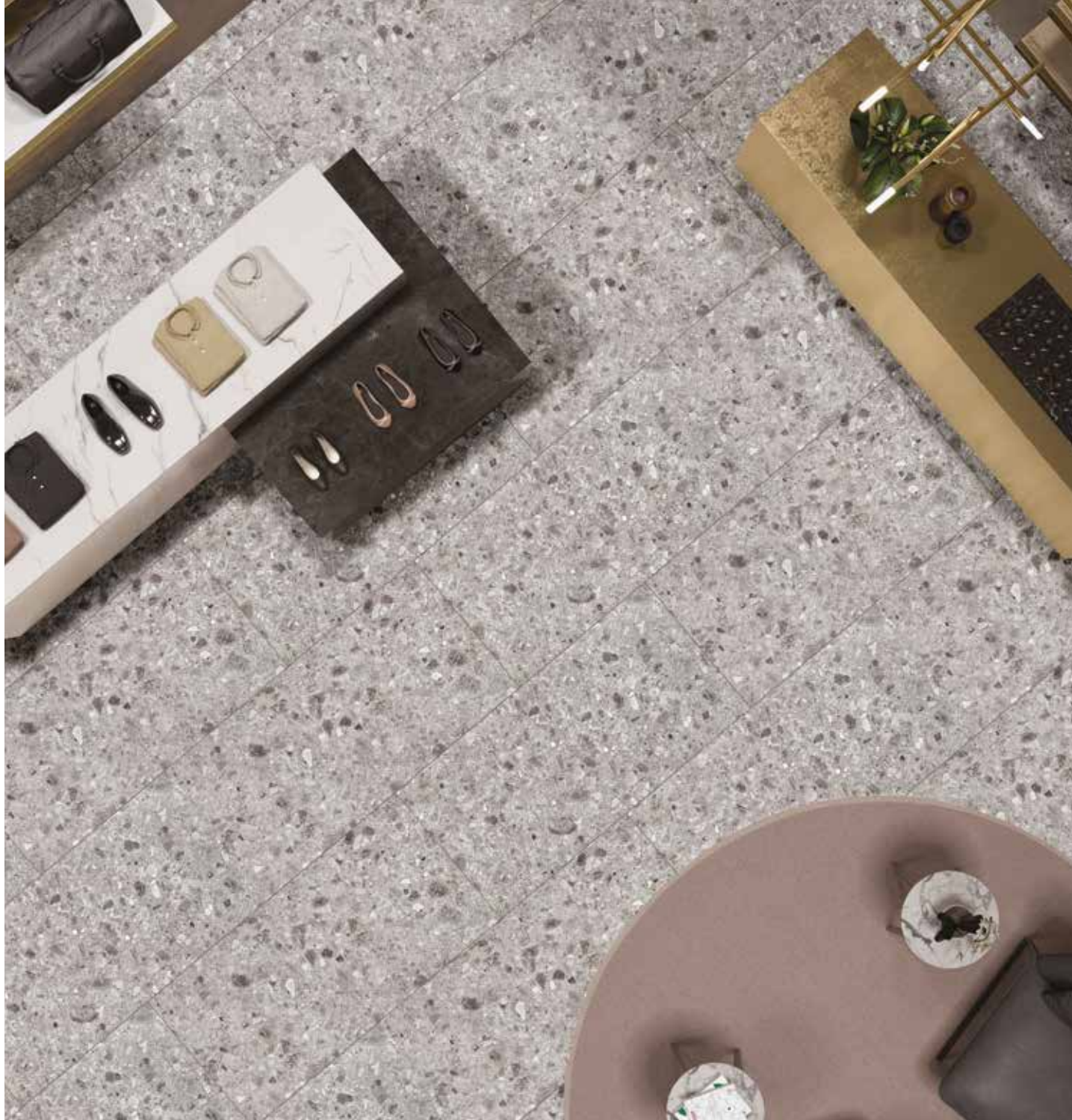
Una selezione di pietre naturali per chi cerca un'estetica pulita ed elegante, senza rinunciare alla facilità di manutenzione, alla durevolezza ed al confort.



Ceppo Beige



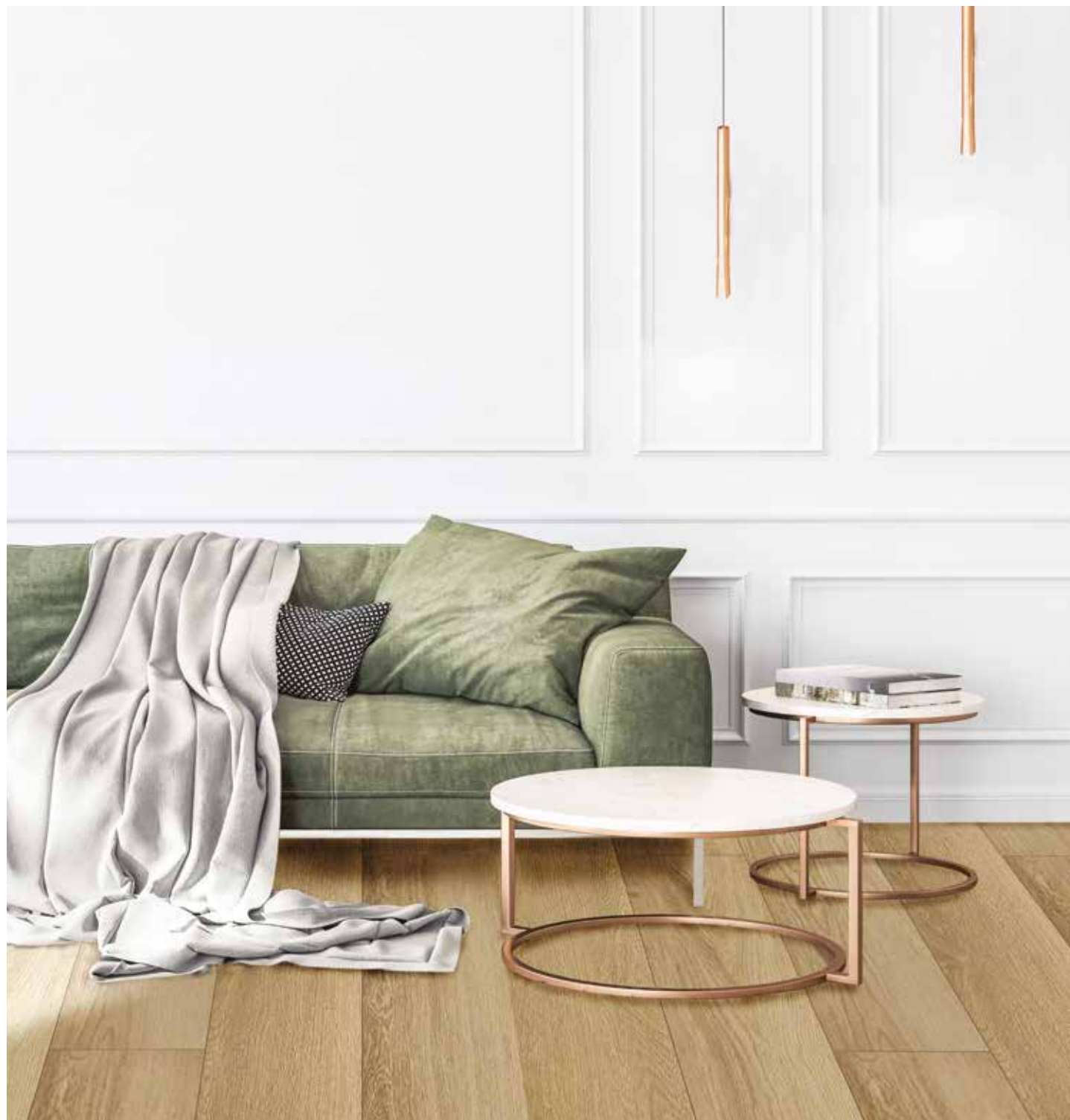
Ceppo Gris



Volcano Light



Rovere Baltico



Larice Carelia



neXt click | Panoramica
neXt click | Overview

Pecan
Vanilla / Ash



Rovere
Baltico / Provenza / Tirolo



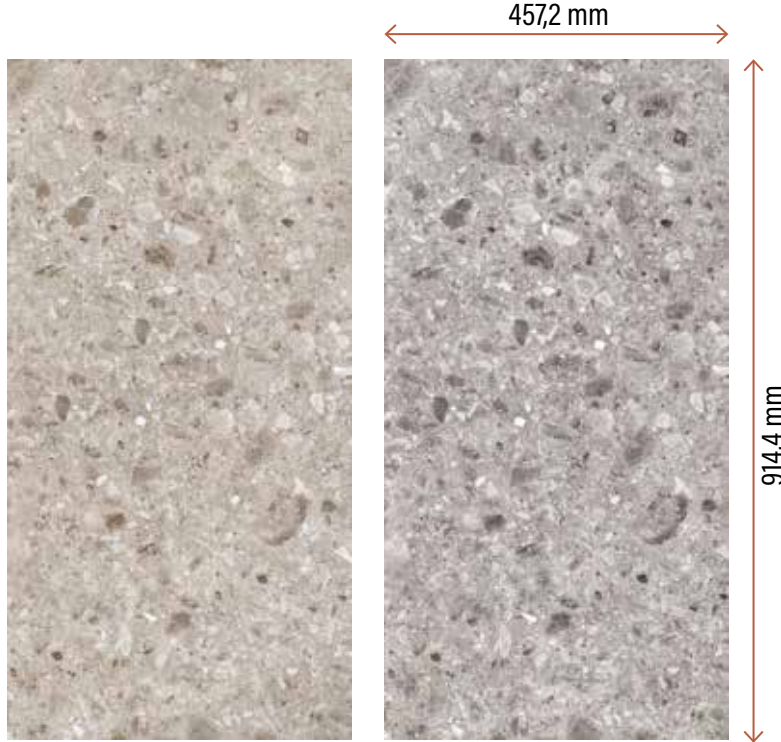
Larice
Carelia / Baviera



Polvere
Crema / Grafite



Ceppo
Beige / Gris



neXt click | Panoramica

neXt click | Overview

Volcano Light



Lavagna



	Plancia 122 cm Plank 122 cm	Plancia 152 cm Plank 152 cm	Piastrella Tile
EN ISO 24346 spessore totale - total thickness	5,3 mm	5,3 mm	5,3 mm
EN ISO 24340 strato di usura - wear layer	0,3 mm	0,3 mm	0,3 mm
EN 685 classe di utilizzo - level of use	23 - 32	23 - 32	23 - 32
dimensione - size	180x1.219,2 mm	180x1.524 mm	457,2x914,4 mm
spessore materassino IXPE - IXPE underlayment thickness	1,0 mm	1,0 mm	1,0 mm
m ² /scatola - m ² /box	2,1945	2,1945	3,34
kg/scatola - kg/box	20,0	20,0	29,5
pz/scatola - pcs/box	10	8	8

neXt click | Scheda tecnica

neXt click | Technical sheet

INFORMAZIONI PRODOTTO		
Classe di utilizzo Level of use	EN ISO 10874	23 - 32
Spessore totale Total thickness	EN ISO 24346	ca. 5,3 mm
Strato di usura Wear layer	EN ISO 24340	ca. 0,3 mm
Trattamento UV (PU + microsfele ceramiche) Ultra UV top coating		Klumpff® Extreme Matt
Spessore materassino IXPE IXPE underlayment thickness		1,0 mm

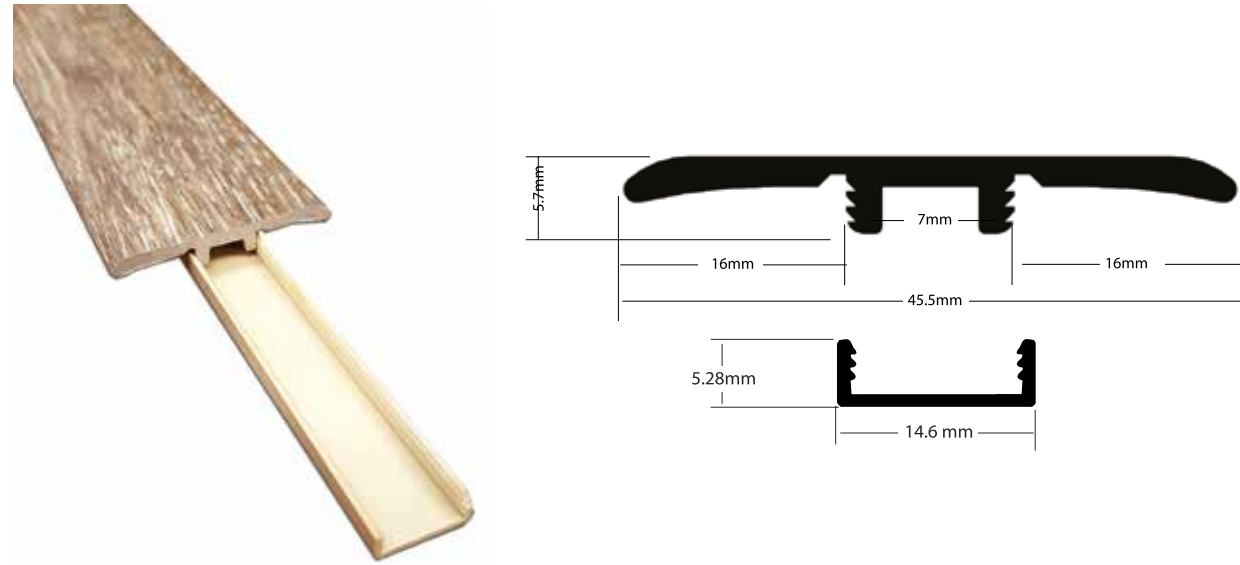
MISURE E IMBALLO		
Plancia 122 Plank 122	EN ISO 24342	180x1.219,2 mm
Imballo Plancia 122 Plank packaging 122	10 pz/box	2,1945 m ² /box
Plancia 152 Plank 152	EN ISO 24342	180x1.524 mm
Imballo Plancia 152 Plank packaging 152	8 pz/box	2,1945 m ² /box
Piastrella Tile	EN ISO 24342	457x914,4 mm
Imballo Piastrella Tile packaging	8 pz/box	3,34 m ² /box

RISULTATI TEST		
Classe resistenza al fuoco Reaction to fire	EN 13501	Bfl-S1
Stabilità dimensionale Dimensional stability	EN ISO 23999	Media misurata ≤ 0,02%
Curvatura Curling	EN ISO 23999	Media misurata ≤ 0,9 mm
Antiscivolo Slip resistance	EN 13893	DS
Antiscivolo Slip resistance	DIN 51130:2014	R10
Classe formaldeide Formaldehyde emission	EN 717-1	E1
Contenuto ftalati Phthalates	GC-MS	Assenti
Isolamento acustico Impact sound insulation	ISO 10140-3 ISO 717-2	ΔLw 19dB
Martindale test	EN 16094	MSR-A1/MSR-B1
Rilascio componenti volatili French VOC emission	French VOC	A+
Riscaldamento a pavimento Floor heating	EN 12524	Adatto
Garanzia (anni) Warranty (years)		20 Residenziale 5 Commerciale

La garanzia copre difetti di produzione ed usura prematura in condizioni di normale utilizzo.
The warranty covers manufacturing defects and premature wear under normal use conditions.

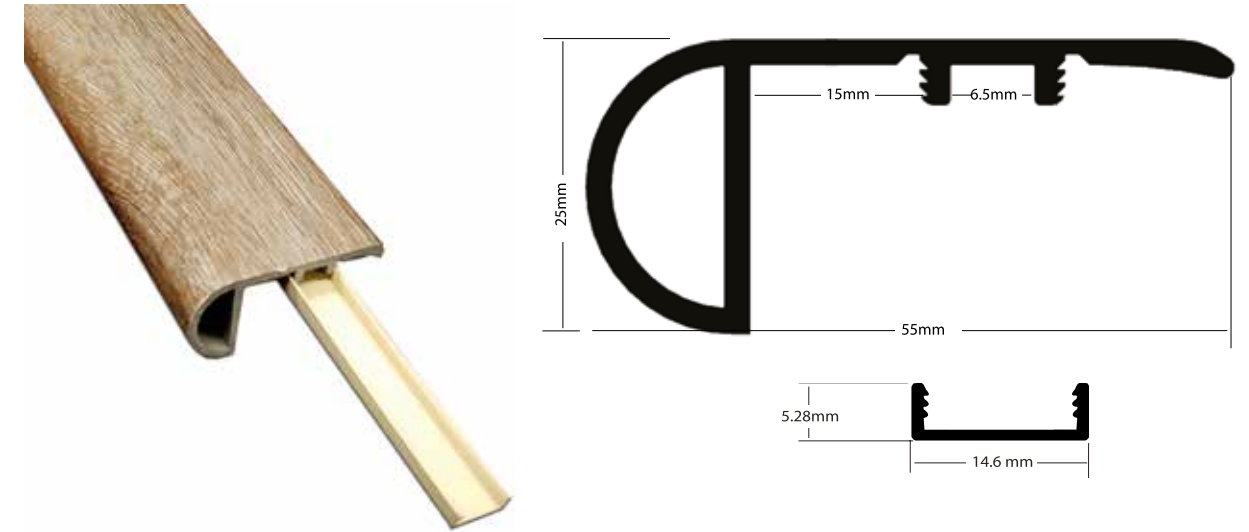


Giunto a T / T-Moulding / Moulure en T



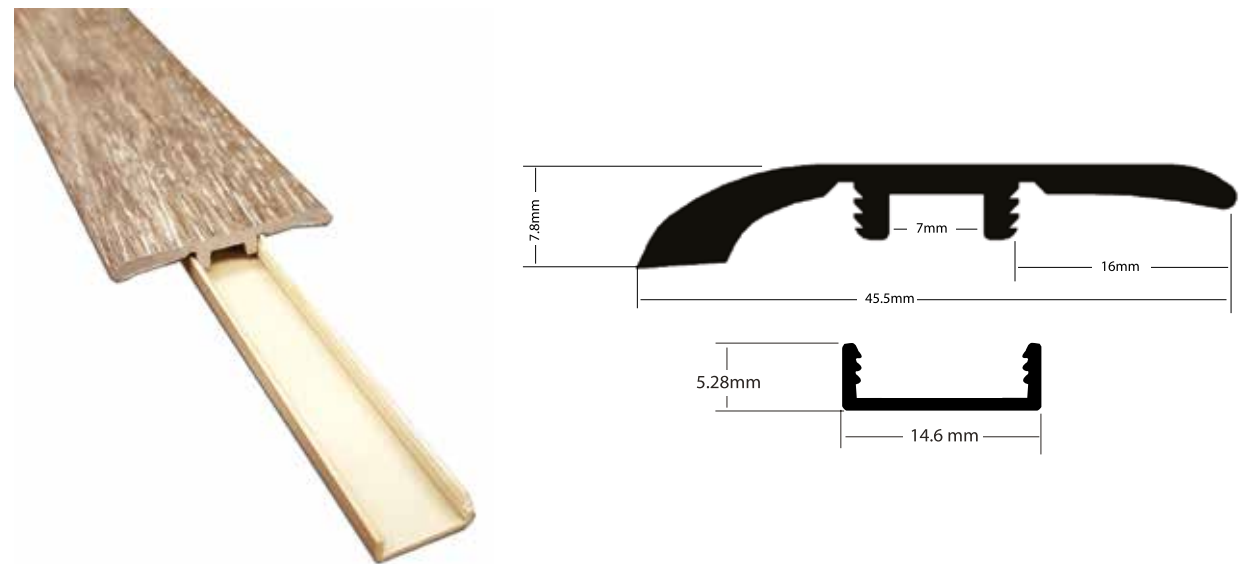
Lunghezza barre **2.400 mm** / Plank length **2.400 mm**
 Disponibili in finitura coordinata a **Pecan e Volcano**. / Available in **Pecan and Volcano** matching colors.

Profilo gradino / Noising / Nez de Palier



Lunghezza barre **2.400 mm** / Plank length **2.400 mm**
 Disponibili in finitura coordinata a **Pecan e Volcano**. / Available in **Pecan and Volcano** matching colors.

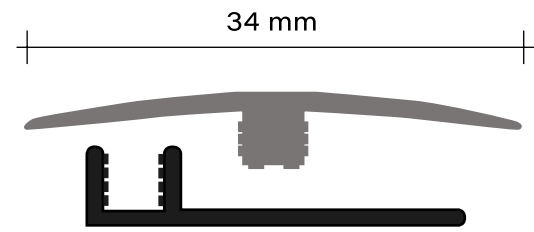
Profilo soglia / Reducer / Reducteur



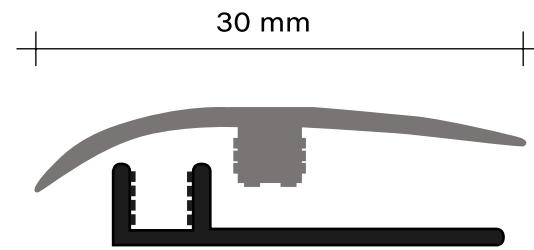
Battiscopa / Skirting / Plinte



Giunto a T / T-Moulding / Moulure en T

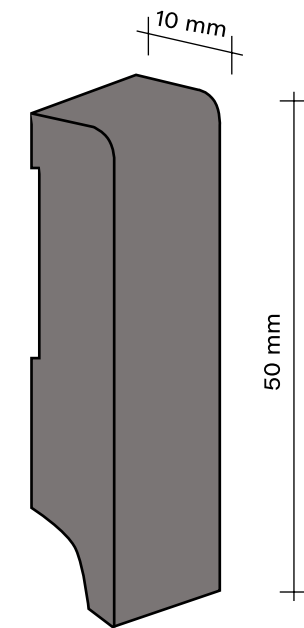


Profilo soglia / Reducer / Reducteur

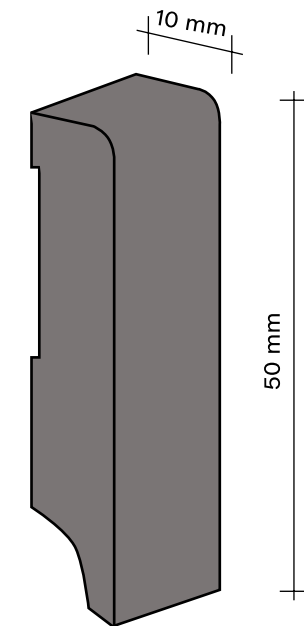


Lunghezza barre **2.700 mm** / Plank length **2.700 mm**
Disponibili in finitura coordinata a **Rovere, Larice, Polvere, Lavagna e Ceppo**. / Available in **Rovere, Larice, Polvere, Lavagna and Ceppo** matching colors.

Battiscopa / Skirting / Plinte

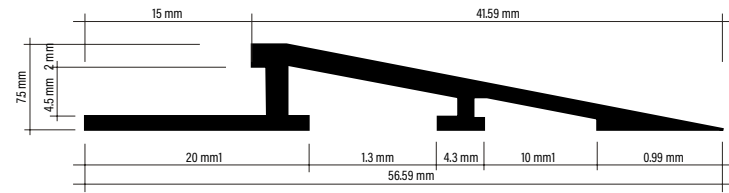


Battiscopa / Skirting / Plinte



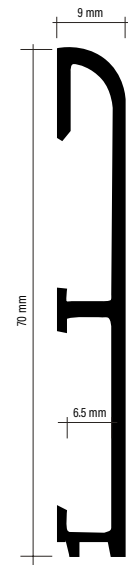
Lunghezza barre **2.400 mm** / Plank length **2.400 mm**
Disponibili in finitura coordinata a **Rovere, Larice, Polvere, Lavagna, Ceppo e Bianco**. / Available in **Rovere, Larice, Polvere, Lavagna, Ceppo and White** matching colors.

Profilo soglia / Reducer / Reducteur



Pecan
Ash
10

Battiscopa / Skirting / Plinte



Pecan
Vanilla
14

Lunghezza barre **1.000/2.000 mm** / Plank length **1.000/2.000 mm**
Disponibili in finitura argento satinato / Available in satin silver.

Rovere
Baltico
20



Rovere
Provenza
22



Rovere
Tirolo
24



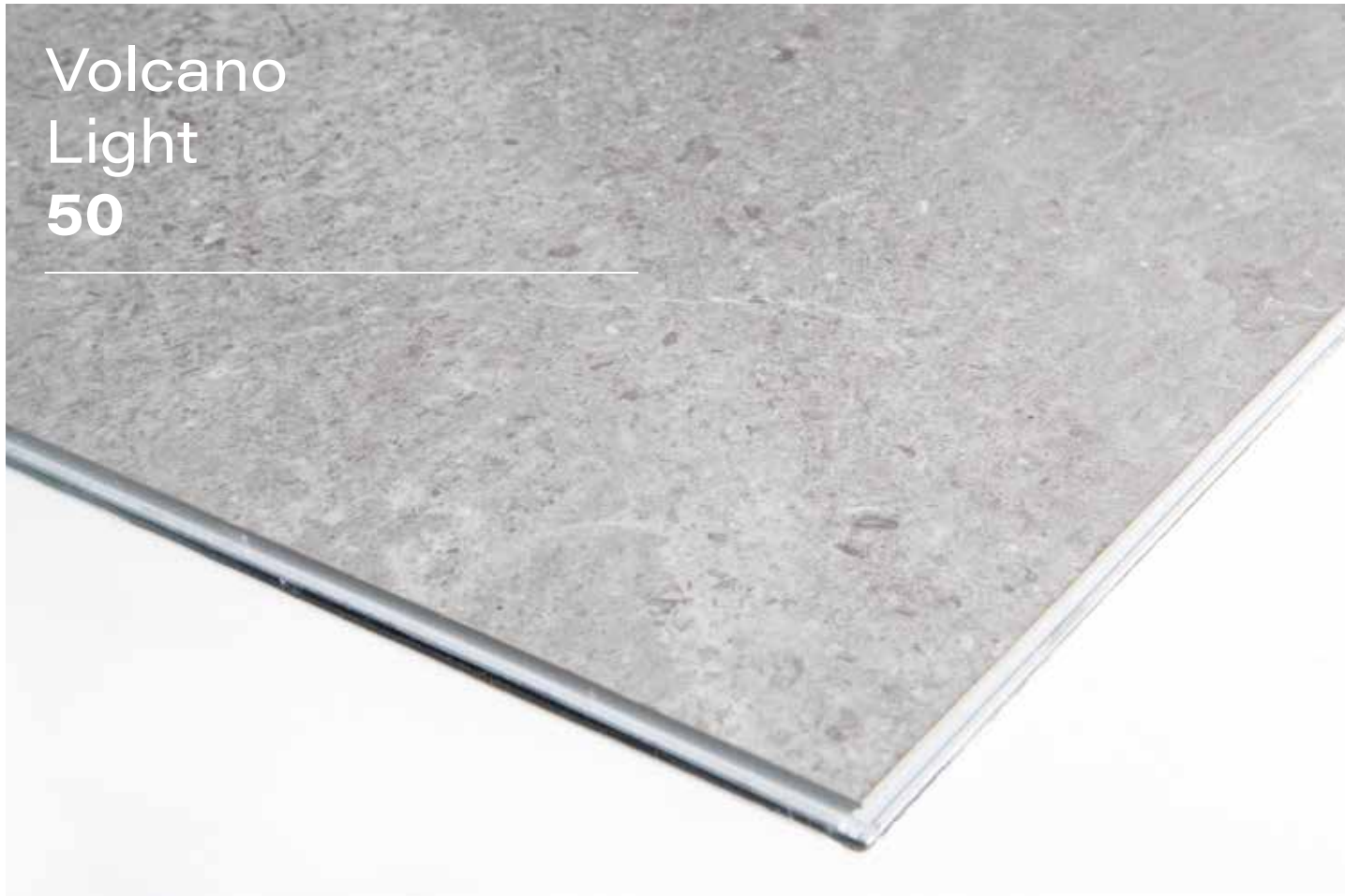
Larice
Carelia
30



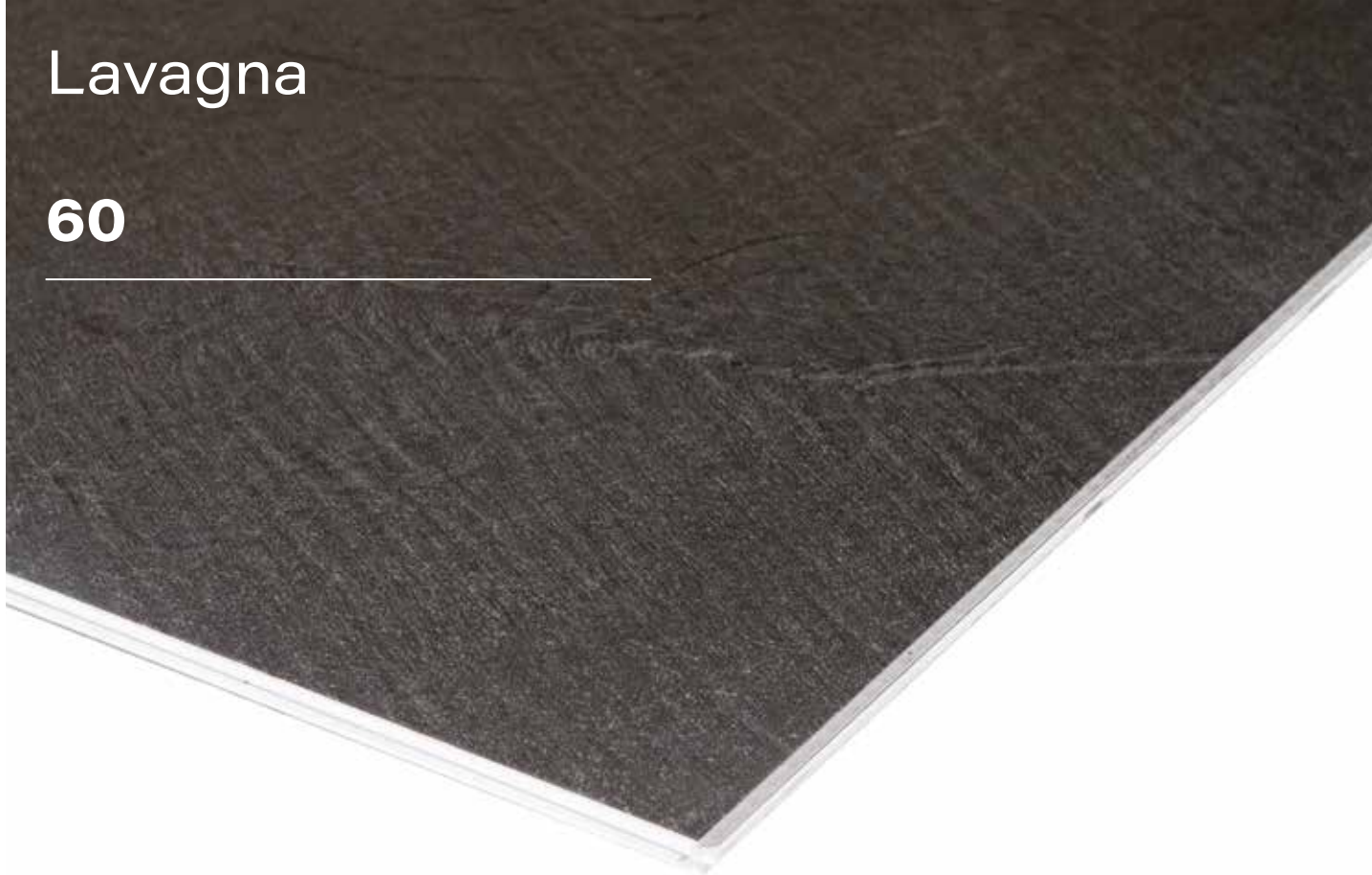
Larice
Baviera
32



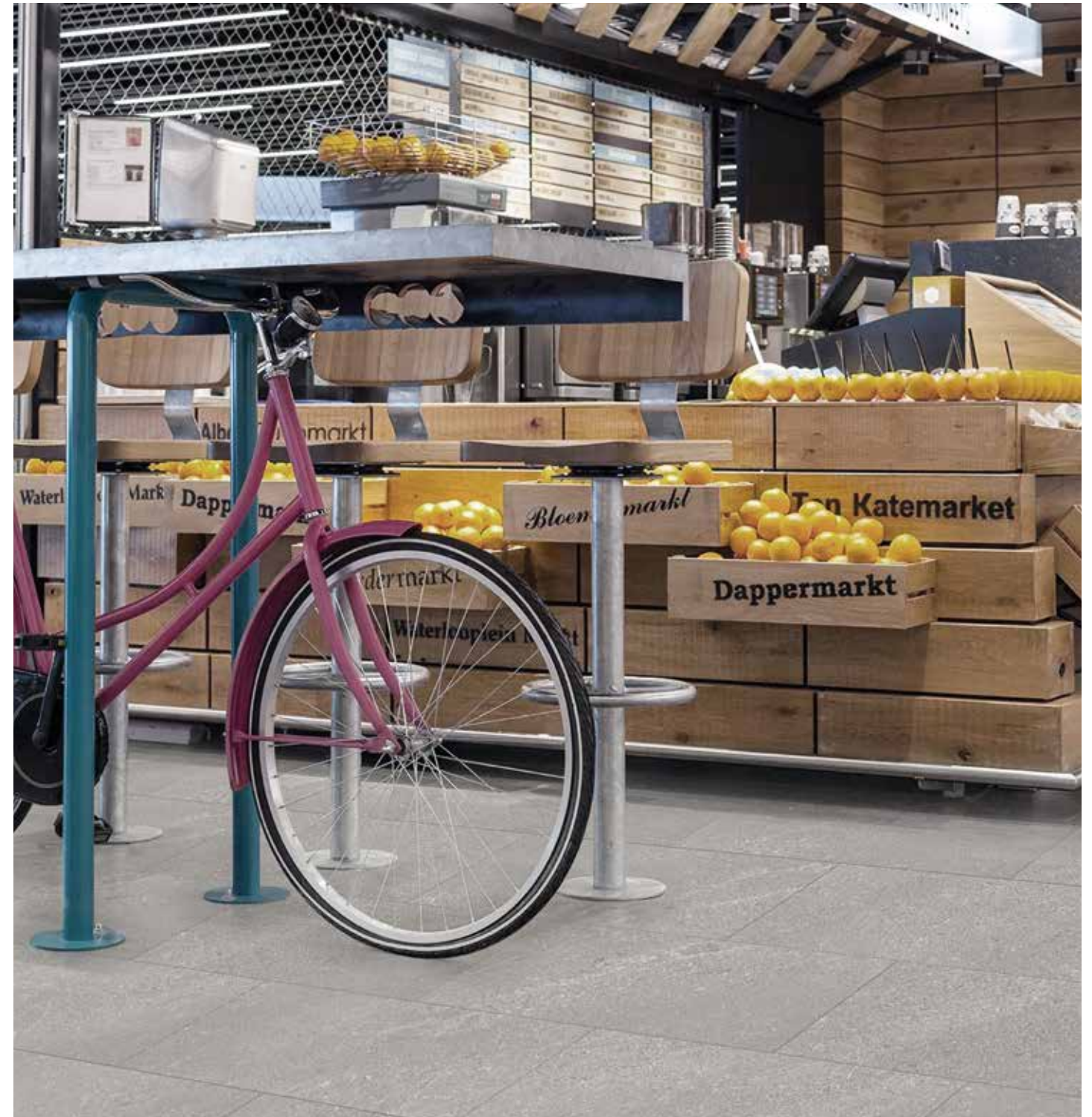
Volcano
Light
50



Lavagna
60



Volcano
Light



Polvere
Crema
70



Ceppo
Beige
80



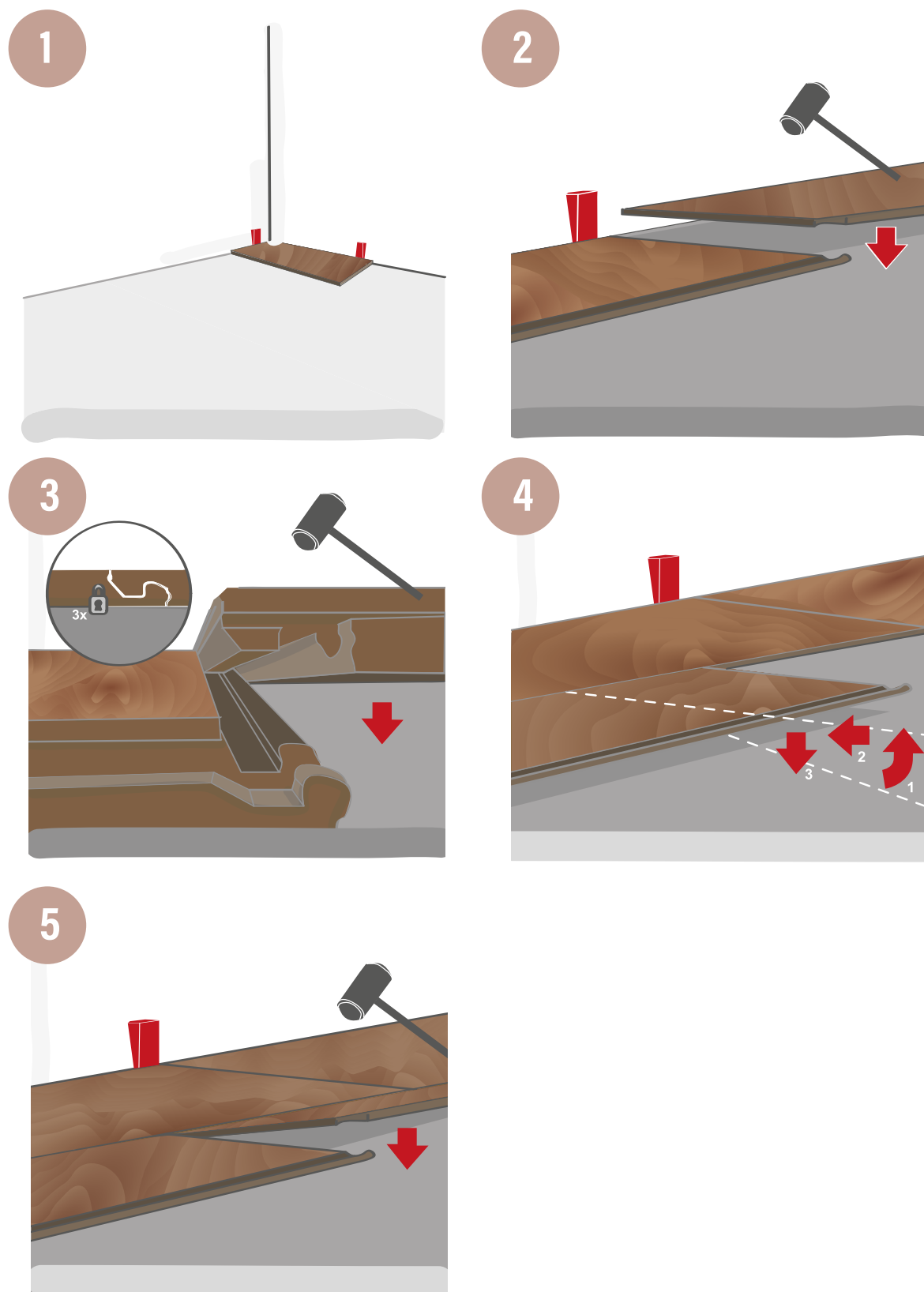
Polvere
Grafite
72



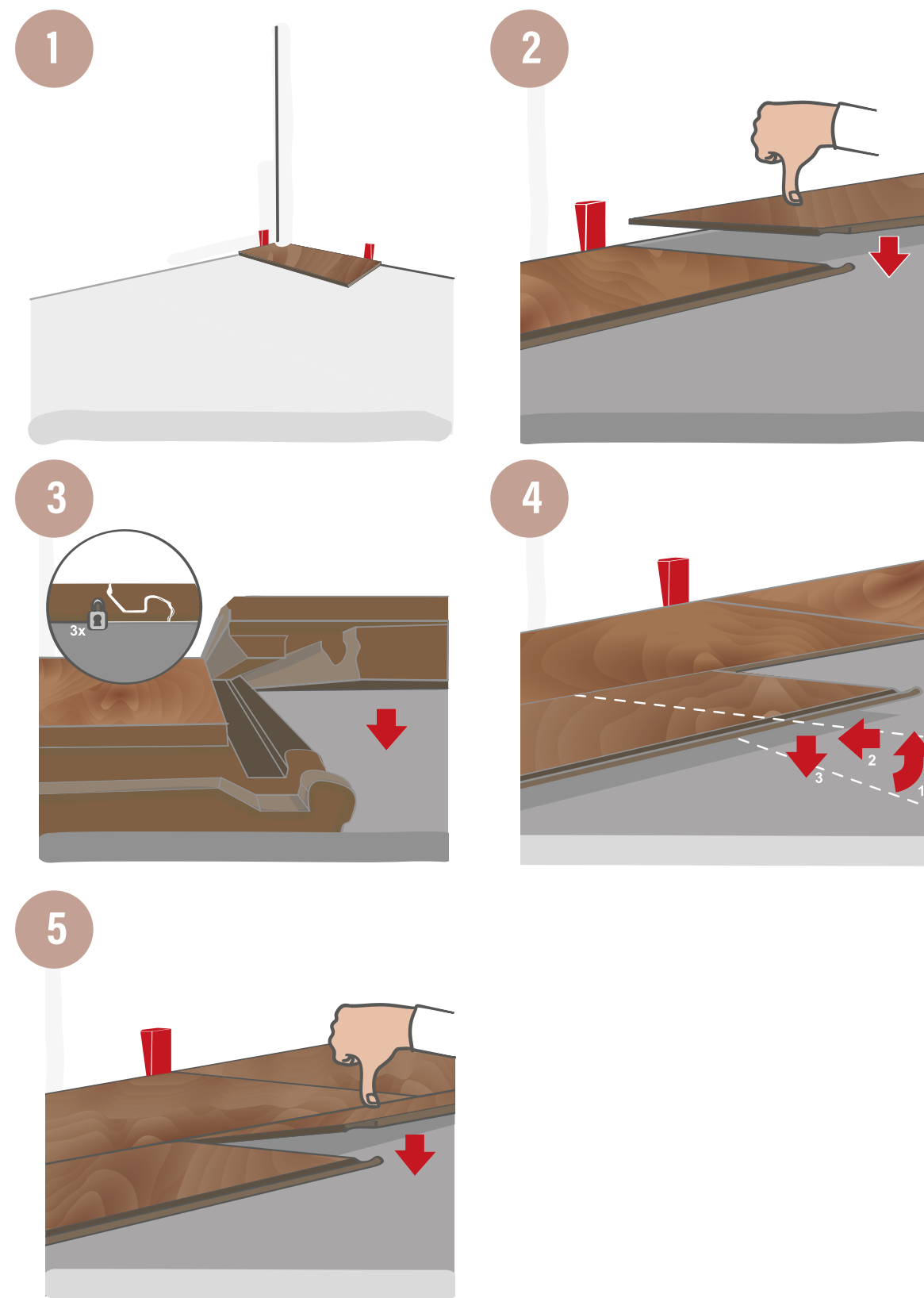
Ceppo
Gris
82



click 3L&4U | Istruzioni di posa
con martello in gomma
click 3L&4U | Installation instructions
using rubber hammer



click 3L&4U | Istruzioni di posa
con le tue mani
click 3L&4U | Installation instructions
using your hands



Ston s.r.l.: tutti i diritti riservati.

Ogni riproduzione totale o parziale del presente catalogo, sia di testo che di immagine, è vietata e sarà perseguita a termini di legge.

La riproduzione dei colori è approssimativa.

Le tabelle con i dati riferiti ai contenuti per scatole e ai pesi degli imballi sono aggiornate al momento della stampa del catalogo, pertanto i dati elencati possono subire variazioni.

Ston s.r.l.: all rights reserved.

Total or partial reproduction of text or illustrations of this catalogue is prohibited and is subject to legal sanctions.

Colour reproduction is approximate.

All tables reporting data regarding the content per box and weight of packaging units are updated to the time of the catalogue printing. Therefore the relevant data may be subject to variations.

Ston s.r.l.: tous droits réservés.

Toute reproduction totale ou partielle du contenu, textes et images, du présent catalogue est interdite, et constituerait une contrefaçon sanctionnée par la loi. Reproduction couleurs approximative.

Les tables avec les données concernant le contenu par colis et le poids des emballages sont ajournés au moment où le catalogue est imprimé, c'est pourquoi les données peuvent subir des variations.

Ston s.r.l.: alle Rechte vorbehalten.

Der vollständige oder auszugsweise Nachdruck des Inhaltes dieses Katalog in Schrift und Bild ist verboten und wird nach Maßgabe des Gesetzes geahndet.

Farbdruckwiedergabe Unverbindlich.

Die in den Tabellen enthaltenen Daten in bezug auf den Inhalt pro Karton und das Gewicht der Verpackungen werden zum Zeitpunkt des Katalogs aktualisiert. Von daher können die in den Tabellen aufgeführten Daten Änderungen unterliegen.

copyright 2021

art direction: ston srl

stampa: seven seas, repubblica di san marino

next
tile

NeXt è un marchio

STON srl

via Bologna, 6 - 19020 Follo (SP) - Italy

tel: +39 0187 632455

fax: +39 0187 933504

STON | casa sassuolo

via Emilia Romagna, 54 - 41049 Sassuolo (MO) - Italy

info@stonitalia.it

www.stonitalia.it

neXt è un marchio **STON srl**
via Bologna, 6 / 19020 - Follo (SP)
Italy

t. +39 0187 632455

f. +39 0187 933504

STON | casa sassuolo
via Emilia Romagna, 54H / 41049 - Sassuolo (MO)

www.stonitalia.it

info@stonitalia.it