

MOON



2.B

MOON



Concreto, versatile, contemporaneo:
il fascino senza tempo dell'acciaio trova
sempre nuovi modi di reinventarsi.
Spazzolato o Nero Opaco, è una finitura
che riesce sempre ad esprimersi al meglio
in ogni stile e contesto abitativo.

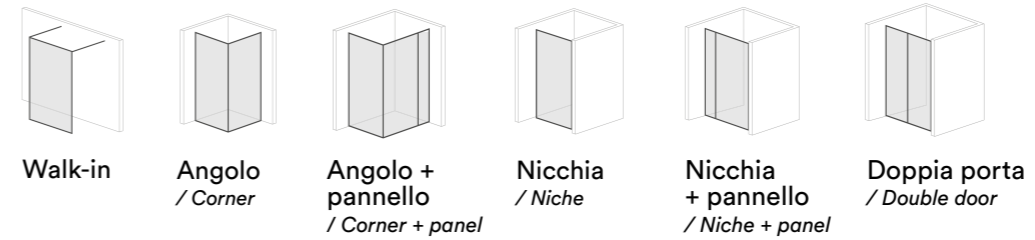
*Concrete, versatile, contemporary: the
timeless charm of steel always finds
new ways to reinvent itself. Brushed or
Matt Black, this finishing can always
express itself at its best in every style and
environment.*





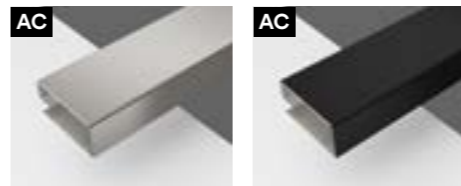


CONFIGURAZIONI / Configurations



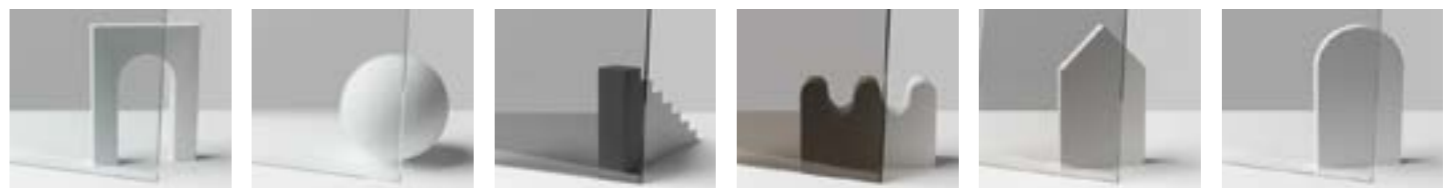
Walk-in Angolo / Corner Angolo + pannello / Corner + panel Nicchia / Niche Nicchia + pannello / Niche + panel Doppia porta / Double door

PROFILI / Profiles

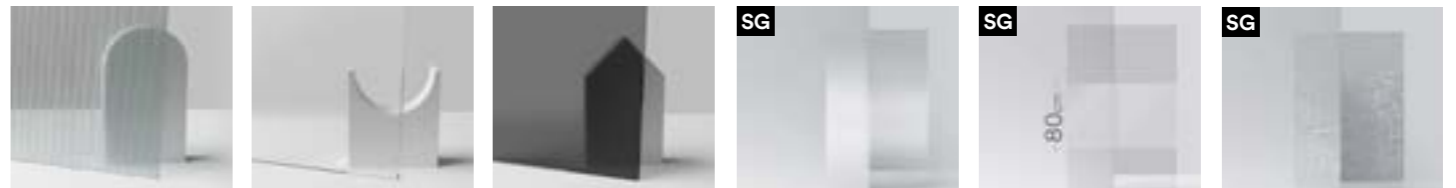


S - Acciaio Satinato / Satin Steel N - Acciaio Nero Matt / Matt Black Steel

CRISTALLI / Glasses




TR - Trasparente / Transparent SA - Satinato / Satin GR - Grigio Fumè / Smoke Grey BP - Bronzo Parsol / Bronze Parsol SC - Stopsol / Stopsol EC - Extra-Chiaro / Extra-Clear



FM - Stripes / Stripes SE - Satin. Extra-Chiaro / Extra-Clear Satin GS - Grigio Satinato / Satin Grey NV - Nuvola / Nuvola FS - Fascia satinata / Frosted band FF - Scratch / Scratch



FT - Fascia a righe / Strip band

 Possibilità di trattamento Brillbox®
/ Brillbox® treatment available

Art. X3

Serie MOON - 8 mm H. 210

REALIZZATO IN ACCIAIO AISI 304
Box angolare APERTURA IN/OUT con porta battente, cristallo temperato da 8 mm H. 210 cm.

*PRODUCED IN AISI 304 STAINLESS STEEL.
Corner shower enclosure with pivot door, opening IN/OUT, tempered glass 8mm, H. 210cm*



IMMAGINE DEL PRODOTTO PURAMENTE RAPPRESENTATIVA The product picture is merely illustrative

Art. X4

Serie MOON - 8 mm H. 210

REALIZZATO IN ACCIAIO AISI 304
Box angolare APERTURA IN/OUT con porta due battenti, cristallo temperato da 8 mm H. 210 cm.

*PRODUCED IN AISI 304 STAINLESS STEEL.
Corner shower enclosure with pivot saloon door, opening IN/OUT, tempered glass 8mm, H. 210cm*



IMMAGINE DEL PRODOTTO PURAMENTE RAPPRESENTATIVA The product picture is merely illustrative

Art. X5

Serie MOON - 8 mm H. 210

REALIZZATO IN ACCIAIO AISI 304

Porta battente con APERTURA TOTALE IN/OUT, cristallo temperato da 8 mm H. 210 cm.

PRODUCED IN AISI 304 STAINLESS STEEL.

Pivot door, opening IN/OUT, tempered glass 8mm, H. 210cm



IMMAGINE DEL PRODOTTO PURAMENTE RAPPRESENTATIVA The product picture is merely illustrative

Art. X6

Serie MOON - 8 mm H. 210

REALIZZATO IN ACCIAIO AISI 304

Porta due battenti APERTURA TOTALE IN/OUT, cristallo temperato da 8 mm H. 210 cm.

PRODUCED IN AISI 304 STAINLESS STEEL.

Pivot saloon door, opening IN/OUT, tempered glass 8mm, H. 210cm



IMMAGINE DEL PRODOTTO PURAMENTE RAPPRESENTATIVA The product picture is merely illustrative

Art. X7

Serie MOON - 8 mm H. 210

REALIZZATO IN ACCIAIO AISI 304

Porta battente con APERTURA IN/OUT, fisso in linea cristallo temperato da 8 mm H. 210 cm.

PRODUCED IN AISI 304 STAINLESS STEEL.

Pivot door with in-line panel, opening IN/OUT, tempered glass 8mm, H. 210cm



IMMAGINE DEL PRODOTTO PURAMENTE RAPPRESENTATIVA The product picture is merely illustrative

Art. X9

Serie MOON - 8 mm H. 210

REALIZZATO IN ACCIAIO AISI 304

Box angolare con porta scorrevole e laterale, sistema di scorrimento su cuscinetti a sfera, profilo di contenimento inferiore, cristallo temperato da 8 mm H. 210 cm.

PRODUCED IN AISI 304 STAINLESS STEEL.

Corner shower enclosure with sliding door and side panel, sliding system on ball bearings, lower water containment profile, tempered glass 8mm, H. 210cm



IMMAGINE DEL PRODOTTO PURAMENTE RAPPRESENTATIVA The product picture is merely illustrative

Art. X2

Serie MOON - 8 mm H. 210

REALIZZATO IN ACCIAIO AISI 304

Porta scorrevole con sistema di scorrimento su cuscinetti a sfera, profilo di contenimento inferiore, cristallo temperato da 8 mm H. 210 cm.

PRODUCED IN AISI 304 STAINLESS STEEL.

Sliding door, sliding system on ball bearings, lower water containment profile, tempered glass 8mm, H. 210cm



IMMAGINE DEL PRODOTTO PURAMENTE RAPPRESENTATIVA The product picture is merely illustrative

Art. X0

Serie MOON - 8 mm H. 210

REALIZZATO IN ACCIAIO AISI 304

Pannello fisso con barra stabilizzatrice, cristallo temperato 8 mm. Attacco a muro.

PRODUCED IN AISI 304 STAINLESS STEEL

Walk-in panel with fixing bar, tempered glass 8mm. Installation against the wall.



IMMAGINE DEL PRODOTTO PURAMENTE RAPPRESENTATIVA The product picture is merely illustrative

Art. XS

Serie MOON - 8 mm H. 210

REALIZZATO IN ACCIAIO AISI 304

Porta scorrevole con sistema di scorrimento su cuscinetti a sfera, profilo di contenimento inferiore, cristallo temperato da 8 mm H. 210 cm.

PRODUCED IN AISI 304 STAINLESS STEEL.

Sliding door, sliding system on ball bearings, lower water containment profile, tempered glass 8mm, H. 210cm



IMMAGINE DEL PRODOTTO PURAMENTE RAPPRESENTATIVA The product picture is merely illustrative

Tutti i modelli presentati sono di proprietà di Box Docce 2B S.P.A. e sono progettati e prodotti in Italia. Tutte le riproduzioni o pubblicazioni sono vietate senza l'autorizzazione di Box Docce 2B S.P.A.

All the models presented are owned by Box Docce 2B S.P.A. and they are designed and produced in Italy. All reproductions or publications are forbidden without the authorization of Box Docce 2B S.P.A.

La riproduzione di colori e finiture è approssimativa. The reproduction of colors and finishes is approximate.

BOX DOCCE 2B S.P.A
Via Boito 250,
41019 Soliera (MO) Italia
P.IVA 01331620367
T. +39 059 567 214
info@boxdocce2b.com

2.B