

Komorebi Collection  
on GlamPure



**GLAMORA**

**GLAMORA**

Bespoke Design  
Wallcoverings

INDEX

Glamora

P. 7

Komorebi Collection

P. 8

Modular Design

P. 65

Bespoke Design Service

P. 70

Material

P. 72

# GLAMORA



Founded in 2010, Glamora translates its Italian expertise into unique wallpapers. The custom-made wallcoverings allow architects and interior designers to convey the desired identity and atmosphere to any interior. Top quality materials, unique patterns, and sophisticated colour palettes define the brand's ethos and aesthetic. The collections are the result of an international research carried out on current trends and themes of inspiration, filtered and reinterpreted through the lens of the brand's sensibility and taste. The company's distinguishing feature is its constant commitment to innovation, a value evident both in the creation of new coverings whose textures are pleasing to the touch and which are eco-friendly and recyclable, and in its distinctive, original, contemporary style. Glamora is equally as committed to the development of resources and tools in order to offer professionals cutting-edge services, able to meet any design requirement.

*Fondata nel 2010, Glamora traduce il suo saper fare italiano in carte da parati uniche. I wallcovering sono realizzati su misura e permettono a interior designer e architetti di trasmettere agli interni l'identità e l'atmosfera desiderate. La qualità dei materiali, l'originalità dei motivi decorativi e le palette di colori sofisticate definiscono la filosofia e l'estetica del brand. Le collezioni sono frutto di una ricerca condotta a livello internazionale sugli elementi di tendenza e sui temi d'ispirazione, poi filtrati e reinterpretati dalla sensibilità e dal gusto del marchio. Elemento caratterizzante dell'azienda è il costante impegno nell'innovazione, proposito che si manifesta sia nella creazione di nuovi rivestimenti con texture piacevoli al tatto, rispettosi dell'ambiente e riciclabili, sia in uno stile contemporaneo originale e distintivo. Glamora dedica la medesima attenzione allo sviluppo di risorse e strumenti per offrire ai professionisti servizi all'avanguardia, in grado di soddisfare ogni esigenza progettuale.*

# KOMOREBI COLLECTION

Komorebi Collection on GlamPure, The Organic Wallcovering, has been created to fulfil the desires of those who love beauty and elegance, and who seek sustainable interior design solutions which support the wellbeing of those who use them.

The Japanese term Komorebi evokes the image of "sunlight filtering through the trees", a vision of tranquillity and energy which brings a new dimension to the space.

Through this collection, inspired by the Japandi aesthetic, a blend of Scandinavian and Japanese style, Glamora promotes a biophilia-based approach to living and encourages a reconnection with nature.

Flowers and foliage float upon the surface of the wallcoverings, a top-quality plant-based wallpaper which presents an alternative idea of luxury, wellbeing, and Made in Italy. It represents a conscious choice, mindful of people's health and of nature, favouring materials with low environmental impact.

Its tactile, material texture is visually evocative, conveying the pleasure of living in a unique interior setting.

*Per rispondere ai desideri di chi ama la bellezza, l'eleganza e ricerca soluzioni d'interior design rispettose della sostenibilità ambientale e del benessere di chi le vive, nasce Komorebi Collection su GlamPure, The Organic Wallcovering.*

*Il termine giapponese Komorebi evoca l'immagine della "luce che filtra tra gli alberi", una visione di tranquillità ed energia che dona allo spazio una nuova dimensione.*

*Con questa collezione, ispirata alle atmosfere Japandi, unione di stili scandinavo e giapponese, Glamora suggerisce un approccio all'abitare che segue i principi della biofilia e invita alla riconnessione con la natura.*

*Nei wallcovering foglie e fiori fluttuano sospesi sulla superficie, una carta da parati vegetale di alta qualità che propone un'idea diversa di lusso, benessere e Made in Italy. Rappresenta una scelta consapevole, attenta alla salute delle persone e alla natura, che privilegia materiali con un ridotto impatto ambientale.*

*La sua texture tattile e materica ricca di suggestioni visive è in grado di trasmettere emozioni legate al piacere di vivere in interni unici.*



The Japanese term Komorebi evokes the image of "sunlight filtering through the trees", a vision of tranquillity and energy which brings a new dimension to the space.



The concept of luxury is increasingly expressed in terms of the pursuit of psychological and physical wellbeing, harmony and balance, time for oneself, aesthetic, cultural and sensory experiences which are respectful of others and of the environment.

#### HOW THE COLLECTION CAME ABOUT

The concept of luxury is increasingly expressed in terms of the pursuit of psychological and physical wellbeing, harmony and balance, time for oneself, aesthetic, cultural and sensory experiences which are respectful of others and of the environment. A lifestyle associated with intangible, ethical values and less conspicuous consumption. This awareness is also reflected in interiors designed as harmonious spaces favouring organic materials, high-quality wood, customisation, the exclusivity of the handmade, and sophisticated palettes.

#### COME È NATA LA COLLEZIONE

*Sempre più il concetto di lusso si esprime nella ricerca di un benessere psicofisico, di armonia ed equilibrio, di tempo per sé, di esperienze estetiche, culturali e sensoriali da vivere nel rispetto degli altri e dell'ambiente. Uno stile di vita legato a valori immateriali ed etici e a un consumo meno appariscente. Questa sensibilità si traduce anche in interni pensati come spazi armonici che prediligono materiali organici, essenze lignee di pregio, la personalizzazione, l'esclusività del fatto a mano, tavolozze ricercate.*

Like treasures gathered on a nature walk, they are layered over highly tactile material textures. Inspired by the Washi technique of Japanese papermaking, Komorebi Collection plays on the layering of natural components and lightweight weaves.

#### DECORATIVE THEMES, COLOUR PALETTE

The collection consists of 16 designs, each with its own story to tell. Abstract forms alternate with depictions of plants. Like treasures gathered on a nature walk, they are layered over highly tactile material textures. Inspired by the Washi technique of Japanese papermaking, Komorebi Collection plays on the layering of natural components and lightweight weaves.

The natural tones of wood, earth and the indigo blue of Boro textiles create elegant juxtapositions of colour. A milky, gossamer-light layer of rice starch softens and merges the colours, bringing the best out of the naturally imperfect surface of GlamPure.

#### TEMI DECORATIVI, PALETTE CROMATICA

*La collezione si compone di 16 soggetti, ciascuno con una propria storia da raccontare. Si alternano geometrie astratte a presenze figurative vegetali. Come reperti raccolti in una passeggiata nella natura, questi si sovrappongono a texture materiche con una forte componente tattile. Ispirata alla tecnica giapponese di lavorazione della carta Washi, Komorebi Collection gioca sulla stratificazione di elementi naturali o di leggere trame trattate come garze sovrapposte.*

*A livello cromatico, i toni naturali del legno, quelli terrosi e quelli blu indaco dei tessuti Boro creano eleganti accostamenti. Grazie a una sorta d'impalpabile velinatura latte di amido di riso, i colori si confondono e si stemperano, valorizzando la superficie naturalmente imperfetta di GlamPure.*







The natural look and feel of its design make it the ideal covering for settings associated with psychological and physical wellbeing.

#### SUGGESTED USES

Komorebi Collection is suited for settings associated with psychological and physical wellbeing, such as yoga and meditation rooms, as well as smaller, more intimate residential spaces. The natural look and feel of its design make it the ideal covering for bedroom and living room walls. It can be used in commercial settings to bring warmth to hospitality and business interiors, such as hotel rooms, reading rooms, lounge areas, open-plan offices, co-working spaces and meeting rooms, as well as eating establishments with a focus on sustainable food.

#### SUGGERIMENTI DI UTILIZZO

*Komorebi Collection trova applicazione sia in spazi legati al benessere psicofisico – come sale yoga e di meditazione – sia in ambienti più piccoli e intimi, come quelli residenziali. Con la sua trama naturale al tatto e alla vista, è il rivestimento ideale per pareti di camere da letto e living. Può essere utilizzata in ambito commerciale per aggiungere calore a interni hospitality e business come camere di hotel, sale di lettura, spazi relax, uffici open space, co-working e sale riunioni, ma anche locali di ristorazione nati nel segno di un'alimentazione sostenibile.*

## INDEX

Boro	42
Foliage	26
Interplay	25
Jaku	61
Kintsugi	21
Kokoro	57
Materia	35
Moribana	29
Morning Light	41
Quiet Place	48
Seika	58
Sensitive	45
Spark	51
Stille	32
Temps Perdu	37
Wabi	53

In the bamboo grove  
the yellow spring sunlight,  
I look up at it.

KYOSHI TAKAHAMA







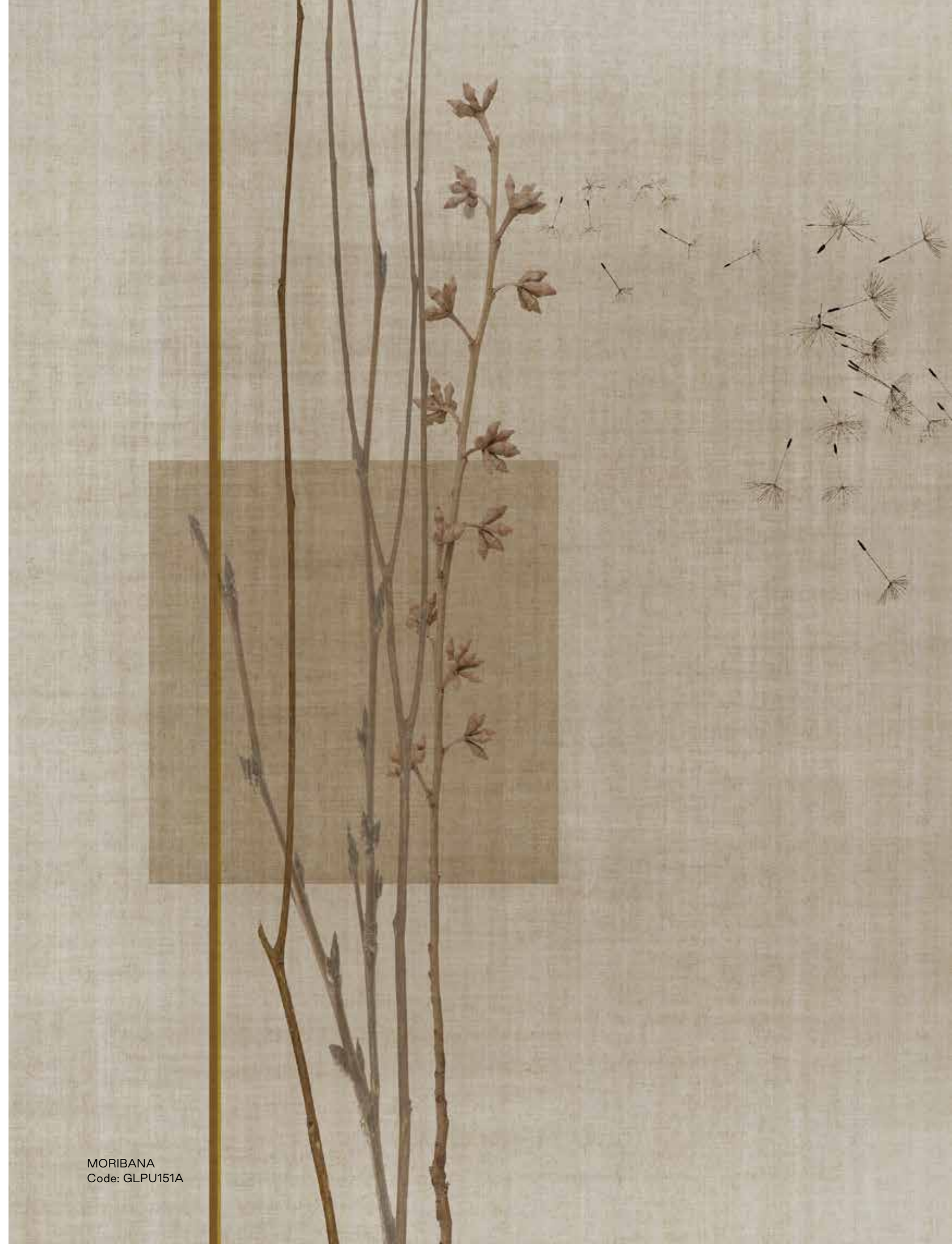


FOLIAGE  
Code: GLPU21A



The temple bell stops  
but the sound keeps coming  
out of the flowers.

MASTUO BASHO









STILLE  
Code: GLPU71A









A light  
newly lit—  
first winter drizzle.  
MASAOKA SHIKI





BORO  
Code: GLPU121A



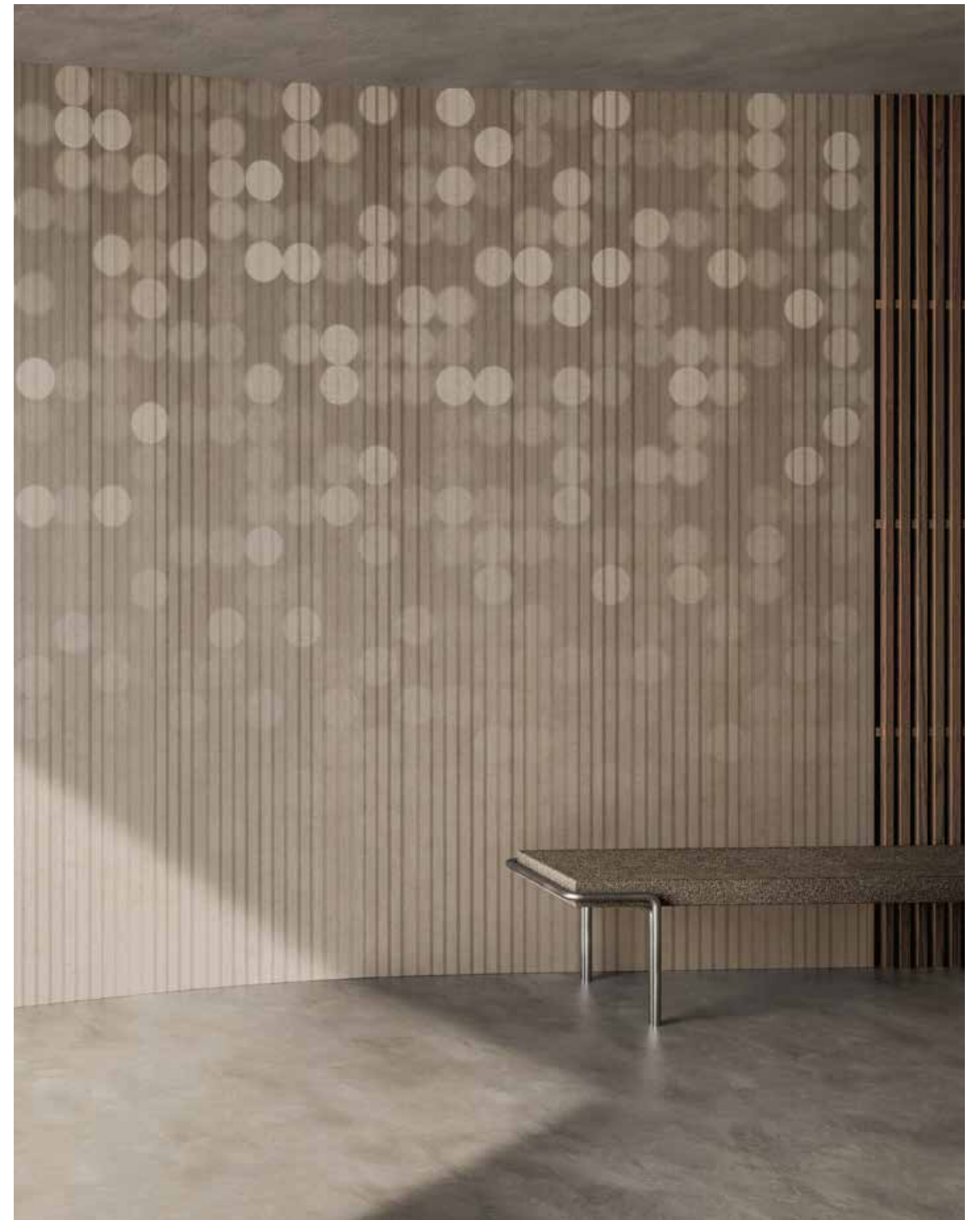






SENSITIVE  
Code: GLPU41A





SPARK  
Code: GLPU61A

Shining on the sea  
dazzling sun shaking over  
hills of cherry bloom.

YOSA BUSON

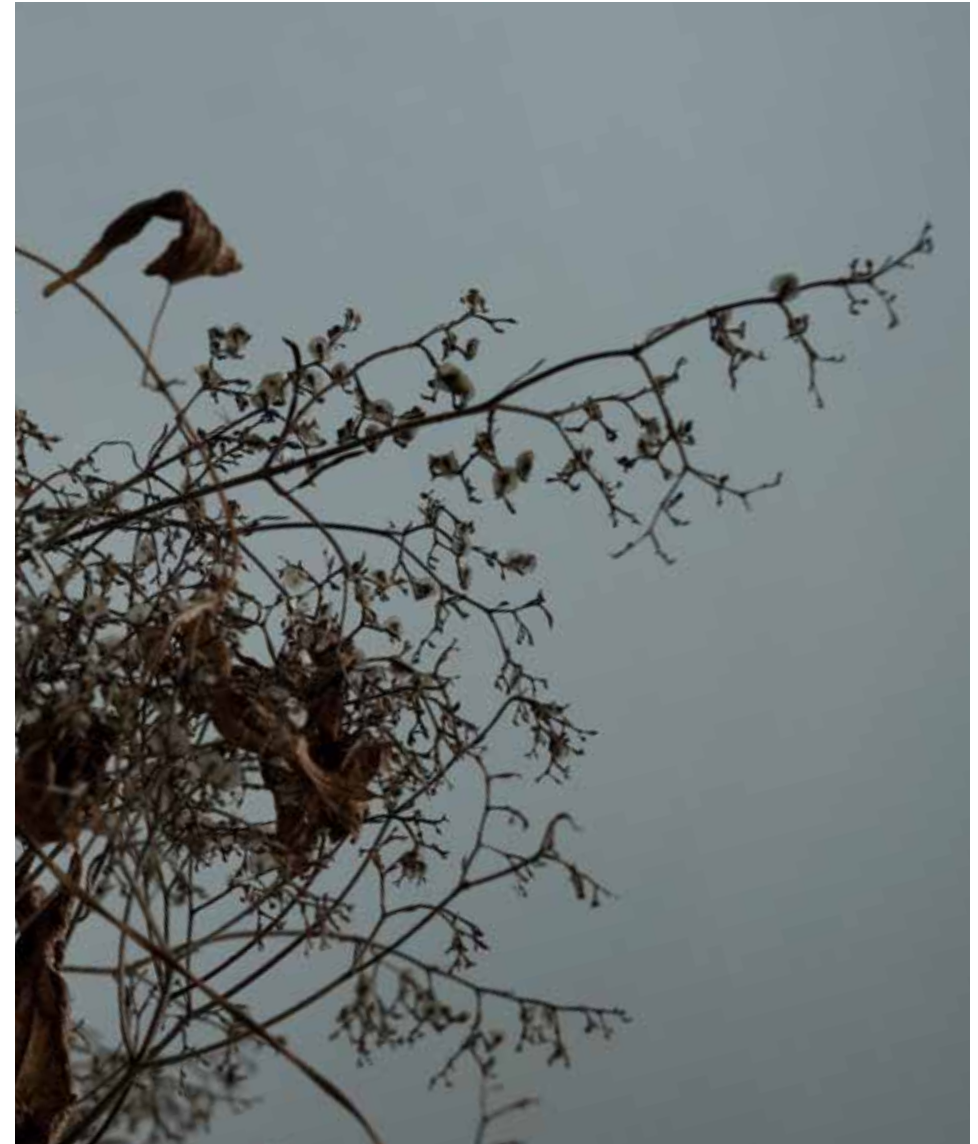








SEIKA  
Code: GLPU141A



The ground with cogon grass.  
In the alley,  
the golden lace.

KAWAHIGASHI HEKIGOTO







## MODULAR DESIGN

The modular design of Glamora wallcoverings allows walls of over 9 metres in length to be covered without incurring repetition of the pattern. In order to achieve even greater minimal and all-over effects, Glamora has created patterns such as Seika and Jaku, whose B module shows the pattern in its essential form.

*Il design modulare dei wallcovering Glamora permette di rivestire pareti con una lunghezza sino a 9 metri e oltre, senza incorrere nella ripetizione del soggetto grafico. Per ottenere effetti ancora più minimali e di all-over, sono stati concepiti soggetti, come Seika e Jaku, il cui modulo B mostra la trama nella sua essenzialità.*

KINTSUGI  
P. 21



GLPU161A



GLPU161B

INTERPLAY  
P. 25



GLPU91A



GLPU91B

FOLIAGE  
P. 26



GLPU21A



GLPU21B

MORIBANA  
P. 29



GLPU151A



GLPU151B

STILLE  
P. 32



GLPU71A



GLPU71B

MATERIA  
P. 35



GLPU11A



GLPU11B

TEMPS PERDU  
P. 37



GLPU31A



GLPU31B

MORNING LIGHT  
P. 41



GLPU81A



GLPU81B

The colours printed in this catalogue have to be considered merely indicative and have no colour proof value.  
Le colorazioni dei prodotti riportati sul catalogo sono da ritenersi puramente indicative e non hanno valore di prova colore.

The colours printed in this catalogue have to be considered merely indicative and have no colour proof value.  
Le colorazioni dei prodotti riportati sul catalogo sono da ritenersi puramente indicative e non hanno valore di prova colore.

BORO  
P. 42



GLPU121A



GLPU121B

SENSITIVE  
P. 45



GLPU41A



GLPU41B

QUIET PLACE  
P. 48

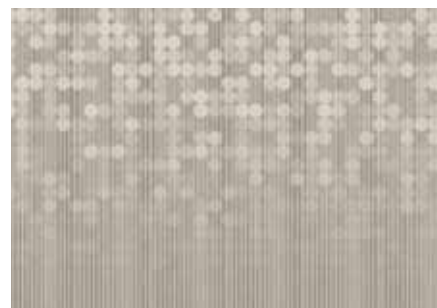


GLPU51A

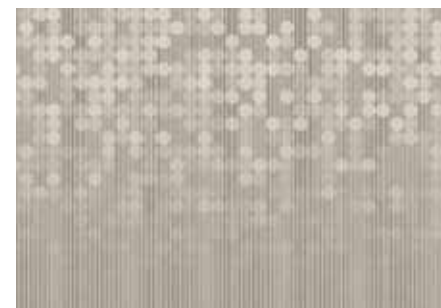


GLPU51B

SPARK  
P. 51



GLPU61A



GLPU61B

WABI  
P. 53



GLPU171A



GLPU171B

KOKORO  
P. 57



GLPU111A



GLPU111B

SEIKA  
P. 58



GLPU141A



GLPU141B

JAKU  
P. 61



GLPU131A



GLPU131B

The colours printed in this catalogue have to be considered merely indicative and have no colour proof value.  
Le colorazioni dei prodotti riportati sul catalogo sono da ritenersi puramente indicative e non hanno valore di prova colore.

The colours printed in this catalogue have to be considered merely indicative and have no colour proof value.  
Le colorazioni dei prodotti riportati sul catalogo sono da ritenersi puramente indicative e non hanno valore di prova colore.

## BESPOKE DESIGN SERVICE

Komorebi Collection wallpapers are tailor-made in relation to the surface to be covered, in order to integrate it with the space without compromise its original visual impact. The subjects can be customized on demand in the desired colours and shapes to meet the specific requirements of interior designers. Once the wallcovering has been chosen, the Glamora team will help the client to realise their vision of the space to be covered.

*Le carte da parati di Komorebi Collection vengono realizzate su misura in rapporto alla superficie da rivestire per integrarsi con l'ambiente, mantenendo inalterata la resa visiva originaria. I soggetti possono essere personalizzati on demand nei colori e nelle forme desiderati per rispondere alle esigenze specifiche dei progettisti. Una volta scelto il wallcovering, il team di Glamora aiuterà il cliente a tradurre in realtà la propria visione d'interior design.*



# MATERIAL

GlamPure  
The Organic Wallcovering

GlamPure, The Organic Wallcovering, is the culmination of research carried out by Glamora on totally organic materials, with all the characteristics of a cutting-edge covering: a non-woven fabric in pure European linen and viscose. A unique plant-fibre textile originating in Europe, linen's considerable aesthetic and practical value is combined with a high level of sustainability: it is compostable and eco-compatible.

Its technical qualities make it ideal for use in bio-architectural residential and hospitality settings: durability and moisture absorbing, hypoallergenic properties are its key characteristics. The fibrous surface, with its low rate of thermal and acoustic conductivity, speaks to its insulating and thermo-regulatory properties.

*GlamPure, The Organic Wallcovering, rappresenta il punto di arrivo della ricerca condotta da Glamora sui materiali totalmente organici, con tutte le caratteristiche di un rivestimento innovativo: un tessuto-non-tessuto realizzato in puro lino europeo e viscosa. Unica fibra vegetale tessile originaria del continente, il lino ha un forte contenuto estetico e funzionale unito a un valore elevato di sostenibilità: è compostabile ed ecocompatibile.*

*Le qualità tecniche lo rendono adatto all'applicazione in contesti di bioarchitettura residenziale e hospitality: si caratterizza infatti per le proprietà di assorbimento dell'umidità, di resistenza e anallergiche. La superficie fibrosa, con un indice ridotto di conduttività termica e acustica, ne attesta le qualità isolanti e termoregolatrici.*

## DIMENSIONS | DIMENSIONI

Roll width | *Larghezza rotolo*: 20.07 in | 51 cm

Roll length | *Lunghezza rotolo*: custom | *personalizzata*

Thickness | *Spessore*: 0.024 in | 0,62 mm

Weight | *Peso*: 0.43 (± 0.06) oz/sq ft | 130 (± 20) g/m<sup>2</sup>

## TECHNICAL SPECIFICATIONS | SPECIFICHE TECNICHE

### Composition | *Composizione*

Linen 65%, Viscose 35%  
*Lino 65%, Viscosa 35%*

### Base colour | *Colore di base*

Écru

### Fire rating | *Reazione al fuoco*

Euro class: B-s1, d0 (EN 13501-1)

### Certified for chemical safety

*Certificazione per la sicurezza chimica*

OEKO-TEX®

### Thermal conductivity

*Coefficiente conducibilità termica*

0,24 λ (W / (mK))

### Sound absorption coefficient

*Coefficiente di assorbimento acustico*

α 0,2 (630-1250 Hz)

### VOCs

Free | *Assenti*

### Patent

Registered designs: n° 402021000000977  
n° 402021000000974  
Date of registration: 09.04.2021

## AWARDS | *PREMI*

German Design Award 2021 Excellent Product Design

German Design Award 2021 Eco Design

Archiproducts Design Award 2020

TEMPS PERDU GLPU31

Pag. 13, 27, 36, 44, 59, 60 images by  
GREEN WISE ITALY – Slow Green Design Studio

Green Wise offers sustainable floral designs in line with Slow Green's thinking, a movement that aims to restore the diversity of the natural world and a lifestyle in harmony with it. It designs indoor and outdoor green spaces and floral arrangements using sustainable plants and flowers and celebrating their shape and natural beauty.

Photographer: Noboru Murata

## GLAMORA

Glamora Srl  
Via Berna, 12/14  
41049 Sassuolo (MO) – Italy  
T. +39 0536 076403  
contact@glamora.it  
glamora.it

### GLAMORA SHOWROOMS

MILAN  
Via Solferino, 27  
20121 Milan – Italy

PARIS  
5, rue de Charonne, Cour J. Vigues  
75011 Paris – France

MADRID  
Calle de Claudio Coello 18, Bajo Izq.  
28001 Madrid – Spain

Komorebi Collection on GlamPure is part of a conscious choice that aims at supporting the wellbeing of nature, focusing on sustainable materials. This catalogue is made of FSC certified paper that comes from responsibly managed forests and meets the highest environmental standards.

Not any part of this work can be reproduced in any way without the preventive written authorization by Glamora. All work is copyrighted © to their respective owners.

