



10-12 MM
FLOORING
PARKE

BY DEFNE KOZ

AGT DESIGN



Doğal mı, insan üretimi mi?

İnsan üretimi ve doğal arasındaki denge beni her zaman meraklandırmıştır. Ben de doğal ahşap desenlerini kullanmak yerine, insanın yaratıcılığı ile doğanın güzelliğinin bir araya gelmesinden ilham aldım.

Doğanın ve tasarımın en iyi yanlarını bir araya getirdim. Koleksiyonumda sıcak renkler, zengin dokular, geometrik olmayan organik desenler ve ahşaba ait doğal özelliklerle, özgün desenler ve geniş yelpazedeki dekor çeşitliliği, insan üretimi ürünlerin özellikleri birlikte yer almaktadır.

Desenler, derinlik ve zenginlik hissi yaratılmak üzere tasarlandı. Peki bu koleksiyonlar doğal mı, yoksa insan üretimi mi? Ben "doğanın ilhamı ve tasarımın birlikteliği" olduklarına inanıyorum.

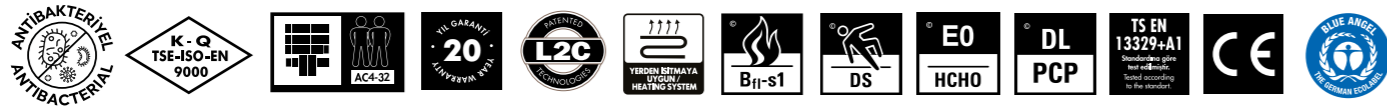
Natural or human-made?

I am always intrigued by the balance between artificial and natural. Instead of using natural wood patterns, I was inspired by human creativity and the beauty of nature.

I combined the best of both worlds. My collection has the natural quality of wood, like warm colors, rich texture, and non-geometric organic patterns, plus all qualities of human-made products, like creative patterns and wide variations of decor.

The patterns are designed to create a sense of depth and richness. So, are these collections natural or human-made? I like to think "they are combination of nature inspiration and creative design."

Defne Koz
mwz





spark brown

Ahşap damarları geometrik çizgilerle bir araya getiren zengin bir desen.

A rich pattern that combines wood veins with geometric lines.

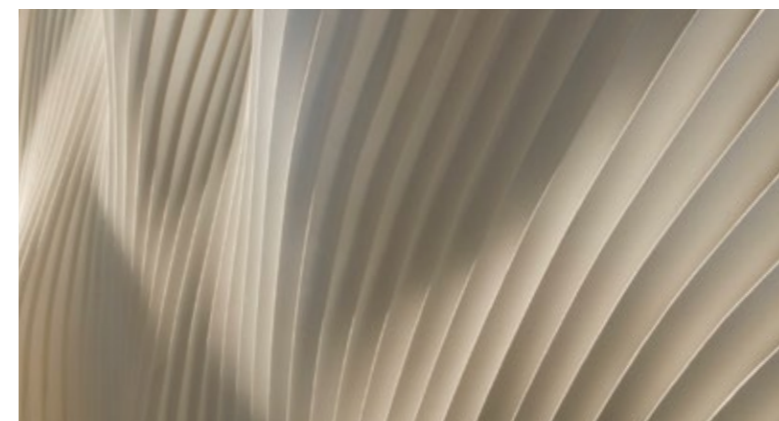
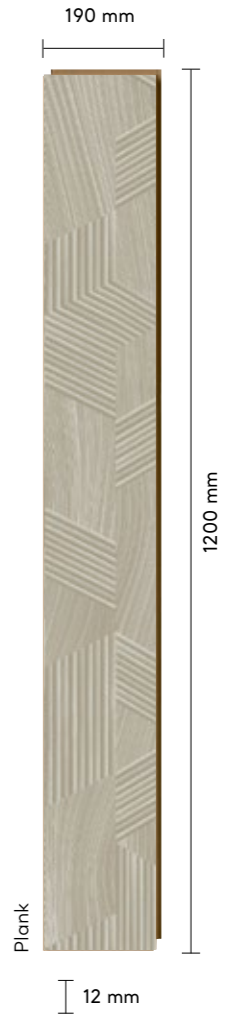




spark cream

Geniş, etkileyici ve ferah mekanlar için mükemmel bir tercih.

It is the perfect choice for a wide, impressive and spacious places.





spark cafe

Geometrik, estetik ve şık!
 Yaşam alanlarında özlediğimiz
 doğallığı sunar.

*Geometric, aesthetic and chic!
 It offers naturalness
 those we miss at living spaces.*

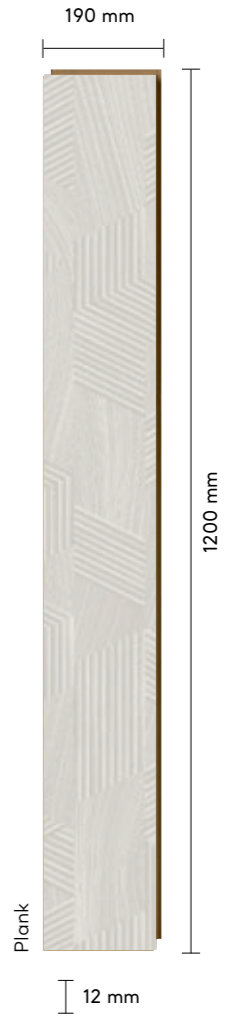




spark grey

Açık grinin ferah ve iç açıcı etkisinin ahşap damarlarla birleşimi.

The combination of light grey's spacious and heartwarming effect with wood veins.





bliss brown

Doğal damarlara benzeyen,
ışığın yansımalarıyla değişen
yumuşak ve sakin bir desen.

*A soft and calm pattern that
looks like natural veins.*

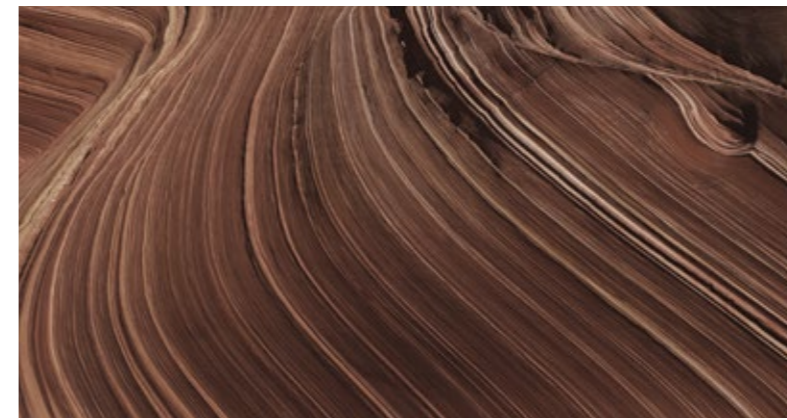


193 mm

1380 mm

Plank

10 mm





bliss cream

Doğal oluşumların izlerine sahip dekoruyla zengin ve ferah bir yaşam alanı isteyenler için oldukça uygun bir ürün.

It is a very suitable product for those who want a rich and spacious living spaces with its decor that has traces of natural formations.

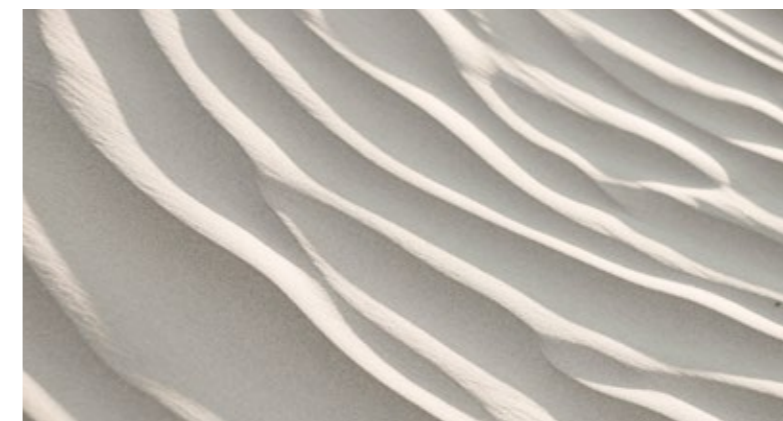


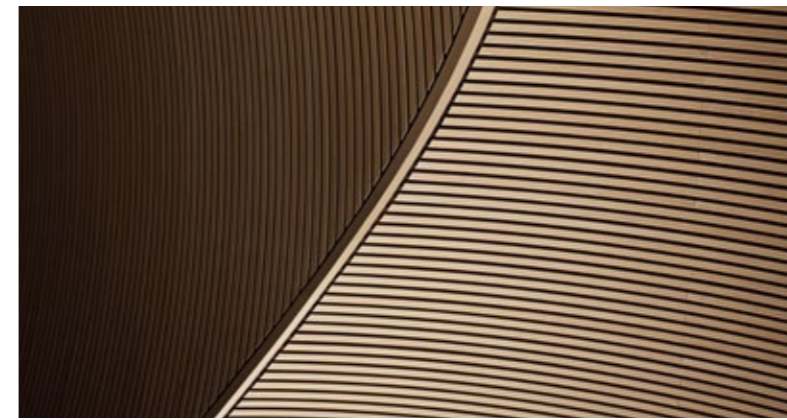
193 mm

1380 mm

Plank

10 mm





bliss bitter

Ahşaba ait doğal özellikleri derinlik ve zenginlik hissiyle sunan özgün bir dekor.

It an original decor that offers natural features of wood with a sense of depth and richness.

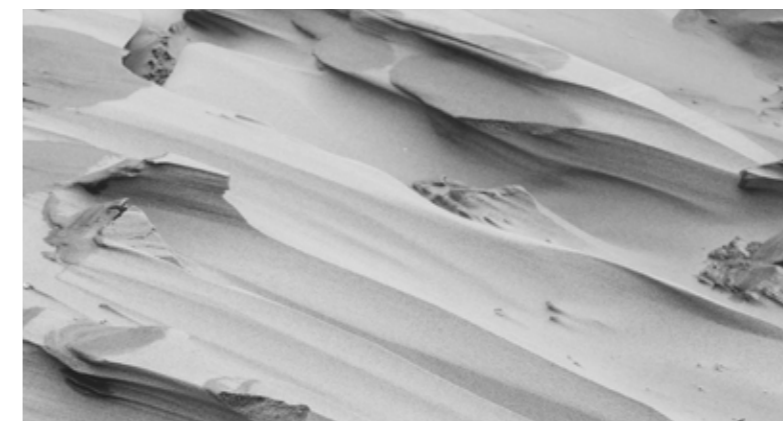




bliss grey

Doğanın geometri ile birleşimi.
Uygulandığı mekanlarda doğanın
güzelliğini sunan bir tasarım harikası.

*The combination of nature and geometry.
A design wonder that offers the beauty
of nature in places where it is applied.*



BLISS TEKNİK ÖZELLİKLER BLISS TECHNICAL SPECIFICATIONS

ÖZELLİKLER / SPECIFICATIONS	STANDART / STANDARD	SONUÇLAR / RESULTS
Elemanlar arası kalınlık farkı Thickness difference between elements	EN 13329	T ortalama< 0,50 mm t max-t min<0,50 mm T average< 0,50 mm t max-t min<0,50 mm
Aşınma dayanımı Abrasion Resistance	EN 438	Devir>4000 Cycle>4000
Elemanın baş kısım gönye sapması Deviation from squareness of element	EN 13329	Q max< 0,2mm
Yüzey tabakasının uzunluğu Length tolerance	EN 13329	l<1500mm l fark<0,5mm l<1500mm l difference<0,5mm
Yüzey tabakasının genişliği Width tolerance	EN 13329	W ortalama fark 0,10mm w max- w min<0,20mm W average difference 0,10mm w max- w min<0,20mm
Kılıcına dönme miktarı Edgewise bending	EN 13329	0,30 mm
Elemanın yüzey düzgünlüğü Surface smoothness	EN 13329	Fw içbükey <%0,15 fw dışbükey <%0,20 F1 içbükey <%0,50 fl dışbükey <%1,00 Fw concave <%0,15 fw convex <%0,20 F1 concave <%0,50 fl convex <%1,00
Elemanlar arası açıklık Space between elements	EN 13329	O ortalama<0,15mm o max 0,15mm O average<0,15mm o max 0,15mm
Elemanlar arası yükseklik farkı Height difference between elements	EN 13329	H ortalama< 0,10mm H max<0,15mm H average< 0,10mm H max<0,15mm
Yüzey sağlamlığı Surface soundness	EN 13329	AC4 ≥1,25 N/mm ²
Çizilme mukavemeti (N) Scratch resistance	EN 438	>3,5
Işık haslılığı Light fastness	EN ISO 4892 - 2:200	EN 20105 - A02'ye göre gri ölçekte ≥4 maruz kalmayan ve maruz kalan örnek parça arasındaki renk kontrastı Colour contrast between unexposed and exposed sample part ≥4 of grey scale according to EN 20105 - A02
Çarpma mukavemeti Impact resistance	EN 13329	32. sınıf için IC2 IC2 for 32 nd class
Koltuk tekerleği etkisi Determination of the effect of a castor chair	EN 425	Görünümde bir değişiklik veya zarar olmayacak No change or damage on appearance should occur
Mobilya ayağı etkisi Determination of the effect of a castor furniture	EN 424	Görülebilir zarar olmamalıdır. No visible damage should occur
Sıcak kaplara dayanıklılık Resistance to hot pots	EN 13329	Sınıf 4 / Class 4
Sigara ateşine karşı dayanıklılık Resistance to cigarette burns fire	EN 13329	Sınıf 4 / Class 4
Su buharına karşı dayanıklılık Resistance to water vapor	EN 13329	Sınıf 4 / Class 4
Leke tutmaya karşı dayanıklılık Stain resistance	EN 13329	Sınıf 5 / Class 5
24 saat suda şişme 24 hours swelling in thickness	EN 13329	<%18
Yoğunluk Density	EN 323	850-900 kg/m ³
Eğilme dayanımı Bending strenght	EN 317	40 N/mm ²
Elastikiyet modülü Modulus of elasticity	EN 310	3500 N/mm ²
Çekme dayanımı Vertical internal bond	EN 319	≥1,2 N/mm ²

AŞINMA SINIFLARI/ABRASION CLASSES

BLISS	KONUTLARDA / HOUSES			OFİSLERDE / OFFICES		
	Az / Low	Orta / Medium	Yoğun / High	Az / Low	Orta / Medium	Yoğun / High
	21	22	23	31	32	33
	AC1	AC2	AC3	AC4	AC5	
Ortalama aşınma değeri / Average abrasion value	> 900	>1500	>2000	>4000	>6000	



Renkler basılı ve dijital kataloglarda farklılık gösterebilir. Lütfen, satış noktalarımızda bulunan gerçek ürünler ile karşılaştırınız.

Colors may vary in digital and printed catalogs. Please compare with the actual products in the sales points.



SPARK TEKNİK ÖZELLİKLER SPARK TECHNICAL SPECIFICATIONS

ÖZELLİKLER / SPECIFICATIONS	STANDART / STANDARD	SONUÇLAR / RESULTS
Elemanlar arası kalınlık farkı Thickness difference between elements	EN 13329	T ortalama< 0,50 mm t max-t min<0,50 mm T average< 0,50 mm t max-t min<0,50 mm
Aşınma dayanımı Abrasion Resistance	EN 438	Devir>4000 Cycle>4000
Elemanın baş kısım gönye sapması Deviation from squareness of element	EN 13329	Q max< 0,2mm
Yüzey tabakasının uzunluğu Length tolerance	EN 13329	1<1500mm 1 fark<0,5mm 1<1500mm 1 difference<0,5mm
Yüzey tabakasının genişliği Width tolerance	EN 13329	W ortalama fark 0,10mm w max- w min<0,20mm W average difference 0,10mm w max- w min<0,20mm
Kılıcına dönme miktarı Edgewise bending	EN 13329	0,30 mm
Elemanın yüzey düzgünlüğü Surface smoothness	EN 13329	Fw içbükey <%0,15 fw dışbükey <%0,20 F1 içbükey <%0,50 fl dışbükey <%1,00 Fw concave <%0,15 fw convex <%0,20 F1 concave <%0,50 fl convex <%1,00
Elemanlar arası açıklık Space between elements	EN 13329	O ortalama<0,15mm o max 0,15mm O average<0,15mm o max 0,15mm
Elemanlar arası yükseklik farkı Height difference between elements	EN 13329	H ortalama< 0,10mm H max<0,15mm H average< 0,10mm H max<0,15mm
Yüzey sağlamlığı Surface soundness	EN 13329	AC4 ≥1,25 N/mm ²
Çizilme mukavemeti (N) Scratch resistance	EN 438	>3,5
Işık haslılığı Light fastness	EN ISO 4892 - 2:200	EN 20105 - A02'ye göre gri ölçekte ≥4 maruz kalmayan ve maruz kalan örnek parça arasındaki renk kontrastı Colour contrast between unexposed and exposed sample part ≥4 of grey scale according to EN 20105 - A02
Çarpma mukavemeti Impact resistance	EN 13329	32. sınıf için IC2 IC2 for 32 nd class
Koltuk tekerleği etkisi Determination of the effect of a castor chair	EN 425	Görünümde bir değişiklik veya zarar olmayacak No change or damage on appearance should occur
Mobilya ayağı etkisi Determination of the effect of a castor furniture	EN 424	Görülebilir zarar olmamalıdır. No visible damage should occur
Sıcak kaplara dayanıklılık Resistance to hot pots	EN 13329	Sınıf 4 / Class 4
Sigara ateşine karşı dayanıklılık Resistance to cigarette burns fire	EN 13329	Sınıf 4 / Class 4
Su buharına karşı dayanıklılık Resistance to water vapor	EN 13329	Sınıf 4 / Class 4
Leke tutmaya karşı dayanıklılık Stain resistance	EN 13329	Sınıf 5 / Class 5
24 saat suda şişme 24 hours swelling in thickness	EN 13329	<%18
Yoğunluk Density	EN 323	850-900 kg/m ³
Eğilme dayanımı Bending strenght	EN 317	40 N/mm ²
Elastikiyet modülü Modulus of elasticity	EN 310	3500 N/mm ²
Çekme dayanımı Vertical internal bond	EN 319	≥1,2 N/mm ²

AŞINMA SINIFLARI/ABRASION CLASSES

SPARK	KONUTLARDA / HOUSES			OFİSLERDE / OFFICES		
	Az / Low	Orta / Medium	Yoğun / High	Az / Low	Orta / Medium	Yoğun / High
	21	22	23	31	32	33
	AC1	AC2	AC3	AC4	AC5	
Ortalama aşınma değeri / Average abrasion value	> 900	>1500	>2000	>4000	>6000	



Renkler basılı ve dijital kataloğlarda farklılık gösterebilir. Lütfen, satış noktalarımızda bulunan gerçek ürünler ile karşılaştırınız.

Colors may vary in digital and printed catalogs. Please compare with the actual products in the sales points.

