



ESTRUCTURA Y SOLIDEZ
STRUCTURE & SOLIDITY
STRUCTURE ET SOLIDITÉ

TwentyMM

PORCELÁNICO / PORCELAIN TILE

Árido *NEW*

Desert *NEW*

Eire

Gabro *NEW*

Halley

Outi Ess.

Rapolano Ess.

Sabana *NEW*

Start

Shale *NEW*

Wolfia

▲
TWENTYMM
▼

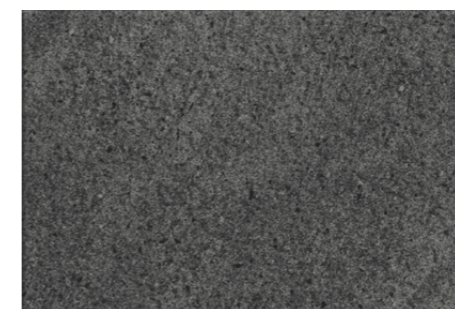


Árido Nat Pearl 20x20
Árido Nat Pearl 20x30

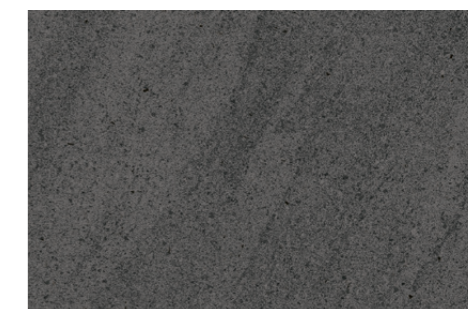
▲
TWENTYMM
▼

Árido *NEW*

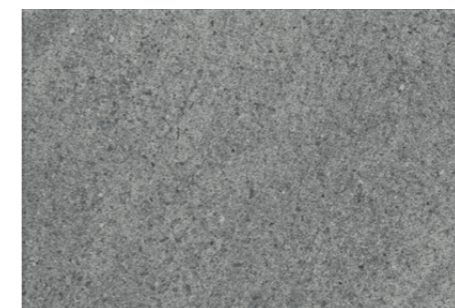
TwentyMM



Árido Tex Black



Árido Nat Black



Árido Tex Grey



Árido Nat Grey



Árido Tex Pearl

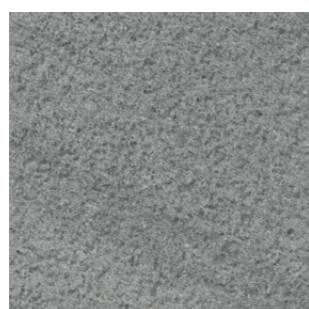


Árido Nat Pearl

ESPEJORADO 20 MM / THICKNESS 20 MM



Árido Tex Pearl



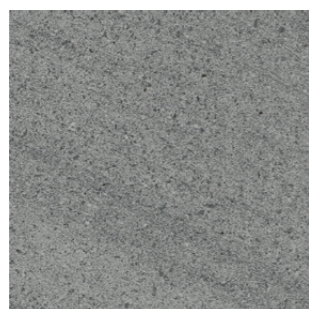
Árido Tex Grey



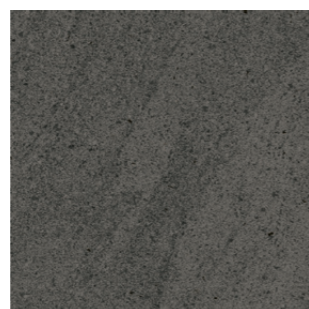
Árido Tex Black



Árido Nat Pearl

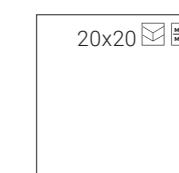
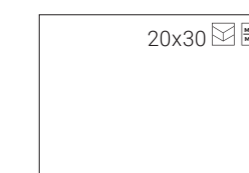


Árido Nat Grey



Árido Nat Black

Formatos / Formats



Formato	Pz/cj	Pz/pl	M ² /cj	M ² /pl	Cj/pl	Kg/cj	Kg/Total
20x20	6	720	0,24	28,8	120	11,16	1359,2
20x30	4	512	0,24	30,72	128	11,16	1448,48

Porcebloc
20x20 / 20x30
7.87"x7.87" / 7.87"x11.81"



Desert Tex Grey 20x20
Desert Tex Grey 20x30

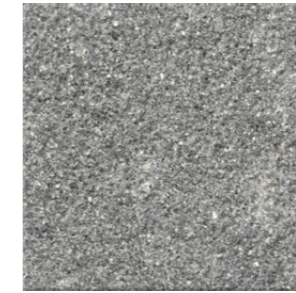


Desert Tex Beige 20x20
Desert Tex Beige 20x30

▲
TWENTYMM
▼

Desert *NEW*

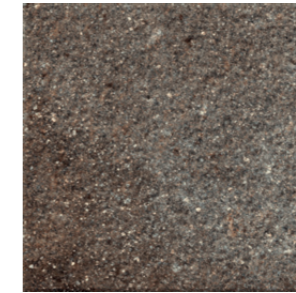
TwentyMM



Desert Tex Grey



Desert Tex Grey



Desert Tex Brown



Desert Tex Brown



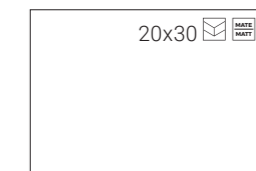
Desert Tex Beige



Desert Tex Beige

ESPEJORADO 20 MM / THICKNESS 20 MM

Formatos / Formats



Formato	Pz/cj	Pz/pl	M ² /cj	M ² /pl	Cj/pl	Kg/cj	Kg/Total
20x20	6	720	0,24	28,8	120	11,16	1359,2
20x30	4	512	0,24	30,72	128	11,16	1448,48

Porcebloc
20x20 / 20x30
7.87"x7.87" / 7.87"x11.81"



Eire 1-2 Gris 61x61

▲
TWENTYMM
▼

Eire



Eire 1 Gris



Eire 2 Gris

ESPEJORADO 20 MM / THICKNESS 20 MM



Montaje piezas

Formatos / Formats



Formato	Pz/cj	Pz/pl	M ² /cj	M ² /pl	Cj/pl	Kg/cj	Kg/Total
61x61	2	60	0,74	22,2	30	33,00	1010

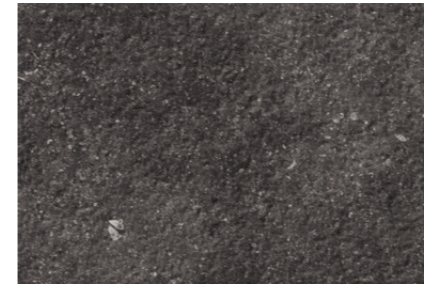
Porcelain 61x61
24.02"x24.02"



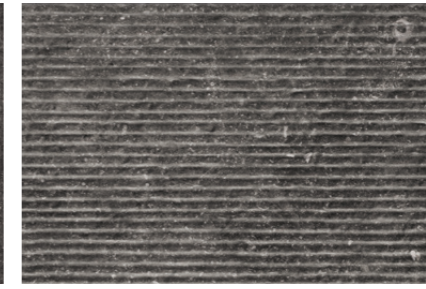
Gabro Dot Sand 20x20

Gabro *NEW*

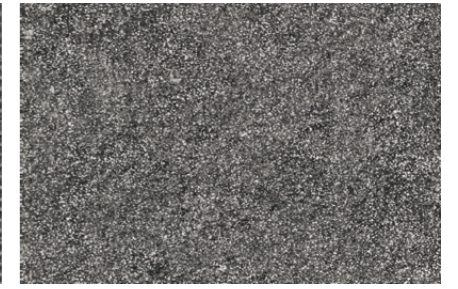
▲
TWENTYMM
▼



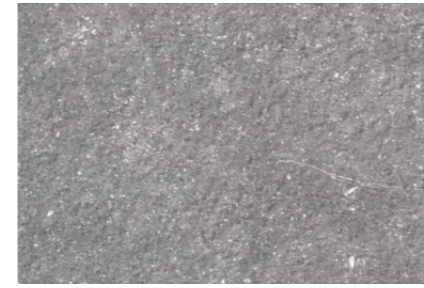
Gabro Tex Black



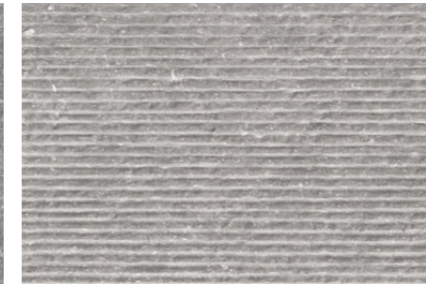
Gabro Line Black



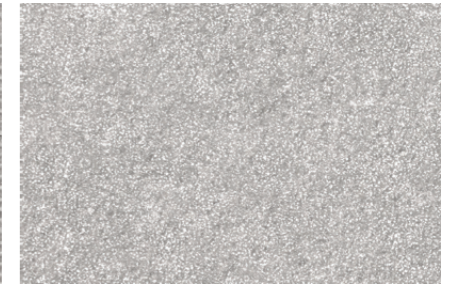
Gabro Dot Black



Gabro Tex Grey



Gabro Line Grey



Gabro Dot Grey



Gabro Tex Sand



Gabro Line Sand

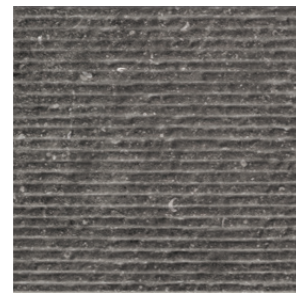


Gabro Dot Sand

ESPEJORADO 20 MM / THICKNESS 20 MM



Gabro Tex Black



Gabro Line Black



Gabro Dot Black



Gabro Tex Grey



Gabro Line Grey



Gabro Dot Grey



Gabro Tex Sand

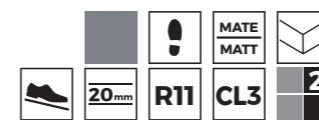


Gabro Line Sand



Gabro Dot Sand

Formatos / Formats



Formato	Pz/cj	Pz/pl	M ² /cj	M ² /pl	Cj/pl	Kg/cj	Kg/Total
20x20	6	720	0,24	28,8	120	11,16	1359,2
20x30	4	512	0,24	30,72	128	11,16	1448,48
Porcebloc	20x20 / 20x30 7.87"x7.87" / 7.87"x11.81"						



Halley Light 76x76



Halley Light

▲
TWENTYMM
▼

Halley

TwentyMM



Halley Silver



Halley Argent



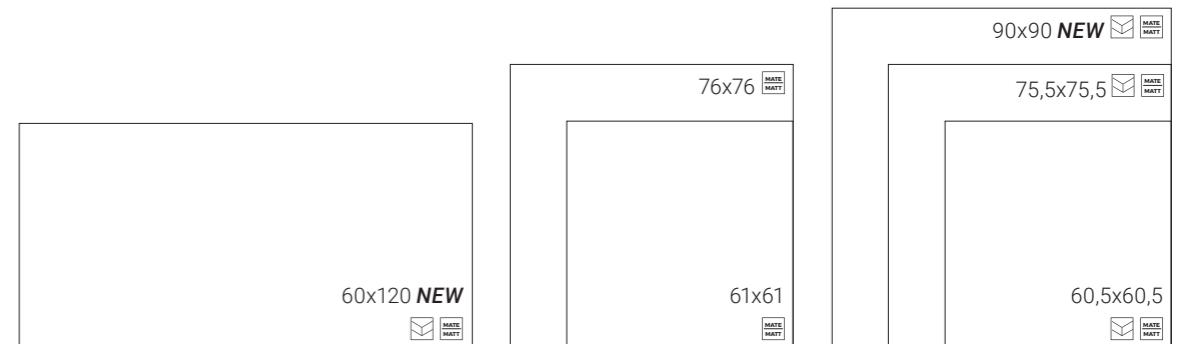
Halley Mud



Halley Taupe

ESPESORADO 20 MM / THICKNESS 20 MM

Formatos / Formats



Formato	Pz/cj	Pz/pl	M ² /cj	M ² /pl	Cj/pl	Kg/cj	Kg/Total
60,5x60,5	2	60	0,73	21,9	30	32,80	1004
61x61	2	60	0,74	22,2	30	33,00	1010
75,5x75,5	1	45	0,57	25,65	45	27,10	1239,5
76x76	1	45	0,58	26,1	45	27,35	1250,75
90x90	1	27	0,81	21,87	27	38,80	1077,6
60x120	1	32	0,72	23,04	32	34,20	1119,4

Porcebloc 60,5x60,5 / 61x61 / 75,5x75,5 / 76x76 / 90x90 / 60x120 / 23.82"x23.82" / 24.02"x24.02" / 29.72"x29.72" / 29.92"x29.92" / 35.43"x35.43" / 23.6"x47.24"



▲
TWENTYMM
▼

Ess. Outi

TwentyMM



Ess. Outi Natural



Ess. Outi Arce



Ess. Outi Roble



Ess. Outi Gris



Ess. Outi Moka

ESPEJORADO 20 MM / THICKNESS 20 MM

Ess. Outi Arce 30,5x121

Formatos / Formats

	30,5x121 <small>MATE MATT</small>
--	--------------------------------------



Formato	Pz/cj	Pz/pl	M ² /cj	M ² /pl	Cj/pl	Kg/cj	Kg/Total
30,5x121 <small>MATE MATT</small>	2	60	0,74	22,2	30	35,47	1084,1
Porcelain	30,5x121 12.01"x47.64"						



Ess. Rapolano Beige 76x76

▲
TWENTYMM
▼

Ess. Rapolano

TwentyMM



Ess. Rapolano Gris



Ess. Rapolano Perla



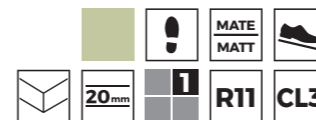
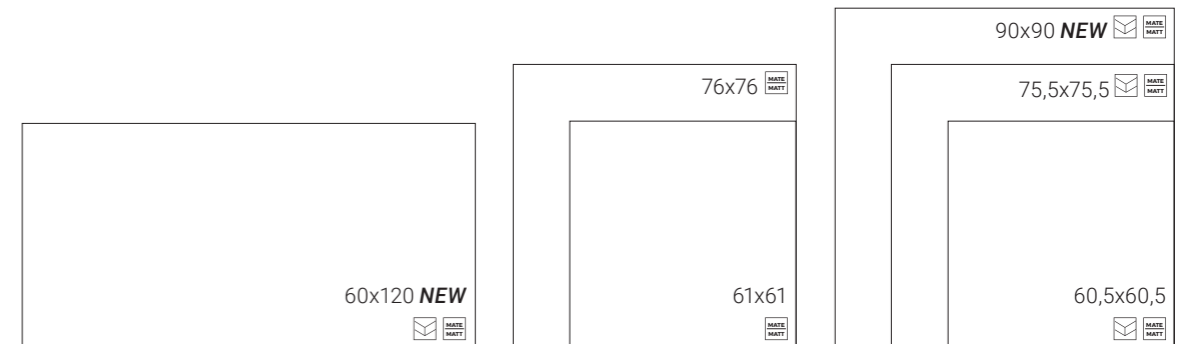
Ess. Rapolano Beige



Ess. Rapolano Crema

ESPEJORADO 20 MM / THICKNESS 20 MM

Formatos / Formats



Formato	Pz/cj	Pz/pl	M²/cj	M²/pl	Cj/pl	Kg/cj	Kg/Total
60,5x60,5	2	60	0,73	21,9	30	32,80	1004
61x61	2	60	0,74	22,2	30	33,00	1010
75,5x75,5	1	45	0,57	25,65	45	27,10	1239,5
76x76	1	45	0,58	26,1	45	27,35	1250,75
90x90	1	27	0,81	21,87	27	38,80	1077,6
60x120	1	32	0,72	23,04	32	34,20	1119,4

Porcelain 60,5x60,5 / 61x61 / 75,5x75,5 / 76x76 / 90x90 / 60x120 / 23.82"x23.82" / 24.02"x24.02" / 29.72"x29.72" / 29.92"x29.92" / 35.43"x35.43" / 23.6"x47.24"



▲
TWENTYMM
▼

ESPESORADO 20 MM / THICKNESS 20 MM

Sabana *NEW*



Sabana Antique



Sabana Antique



Sabana Cotto



Sabana Cotto

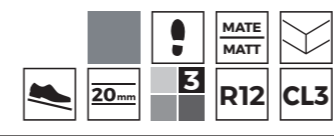
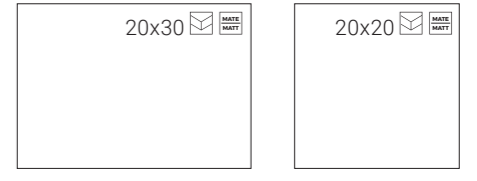


Sabana Nature



Sabana Nature

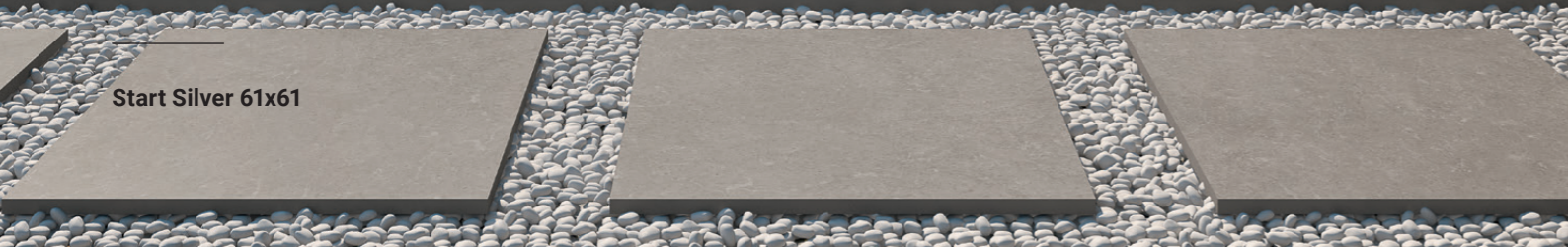
Formatos / Formats



Formato	Pz/cj	Pz/pl	M²/cj	M²/pl	Cj/pl	Kg/cj	Kg/Total
20x20	6	720	0,24	28,8	120	11,16	1359,2
20x30	4	512	0,24	30,72	128	11,16	1448,48
Porcebloc	20x20 / 20x30 7.87"x7.87" / 7.87"x11.81"						

Sabana Nature 20x30

TwentyMM



Start Silver 61x61



Start Argent

▲
TWENTYMM
▼

Start

TwentyMM



Start Light



Start Mud



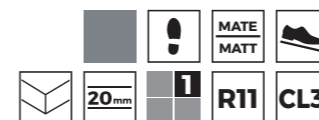
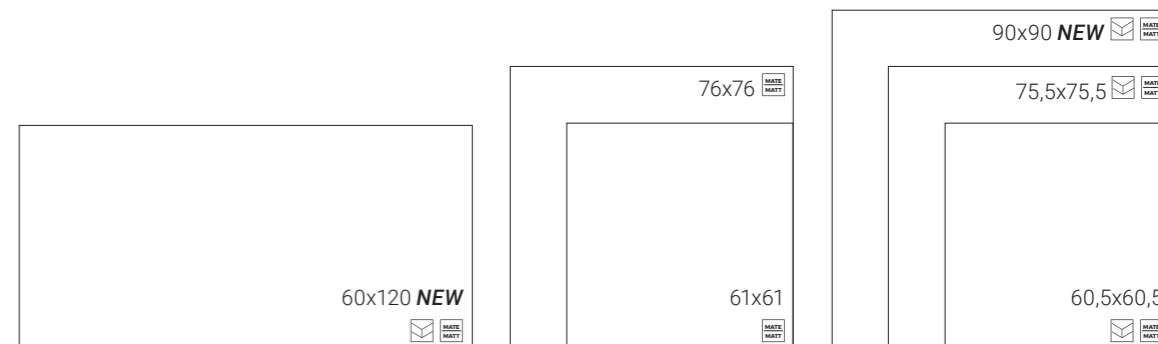
Start Silver



Start Topo

ESPORADO 20 MM / THICKNESS 20 MM

Formatos / Formats



Formato	Pz/cj	Pz/pl	M ² /cj	M ² /pl	Cj/pl	Kg/cj	Kg/Total
60,5x60,5	2	60	0,73	21,9	30	32,80	1004
61x61	2	60	0,74	22,2	30	33,00	1010
75,5x75,5	1	45	0,57	25,65	45	27,10	1239,5
76x76	1	45	0,58	26,1	45	27,35	1250,75
90x90	1	27	0,81	21,87	27	38,80	1077,6
60x120	1	32	0,72	23,04	32	34,20	1119,4

Porcebloc 60,5x60,5 / 61x61 / 75,5x75,5 / 76x76 / 90x90 / 60x120 / 23.82"x23.82" / 24.02"x24.02" / 29.72"x29.72" / 29.92"x29.92" / 35.43"x35.43" / 23.6"x47.24"



Shale Black 20x20



Shale Greige 20x20

▲
TWENTYMM
▼

Shale *NEW*



Shale Black



Shale Black



Shale Greige

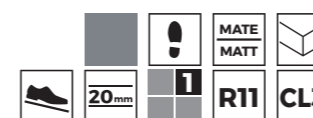
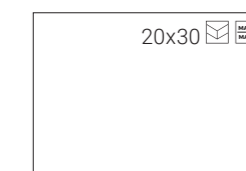


Shale Greige

TwentyMM

ESPEJORADO 20 MM / THICKNESS 20 MM

Formatos / Formats



Formato	Pz/cj	Pz/pl	M ² /cj	M ² /pl	Cj/pl	Kg/cj	Kg/Total
20x20	6	720	0,24	28,8	120	11,16	1359,2
20x30	4	512	0,24	30,72	128	11,16	1448,48

Porcebloc
20x20 / 20x30
7.87"x7.87" / 7.87"x11.81"



Wolfia Gris 76x76

▲
TWENTYMM
▼

Wolfia



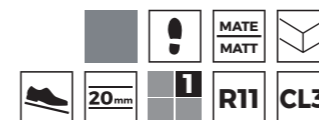
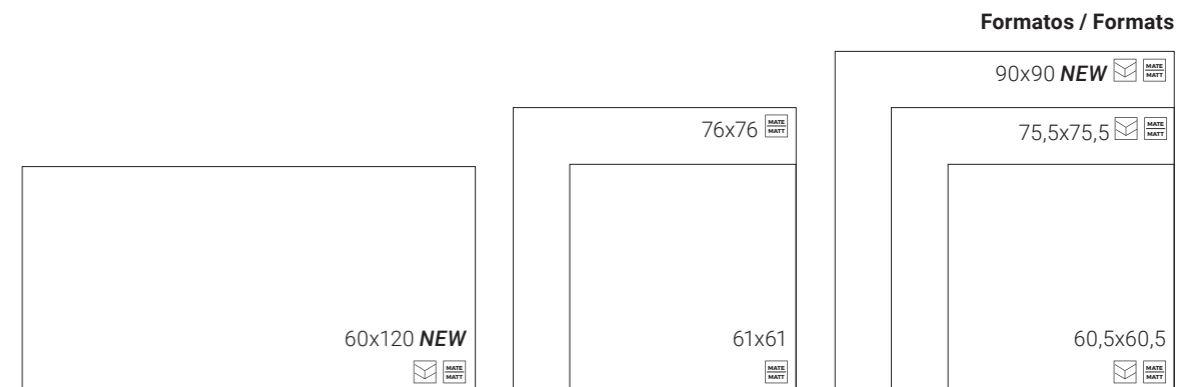
Wolfia Gris









Wolfia Arena

TwentyMM

ESPORADO 20 MM / THICKNESS 20 MM

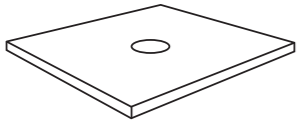
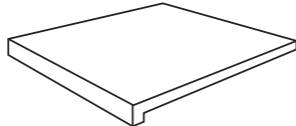
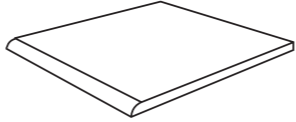
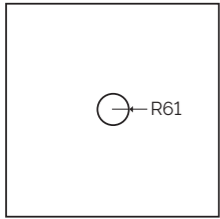

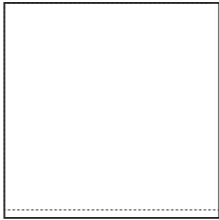


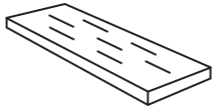
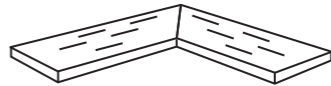
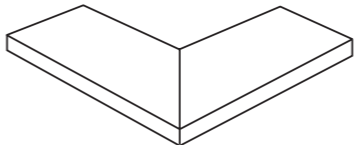
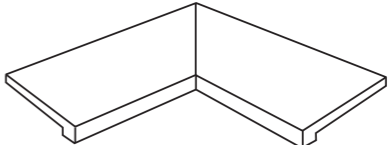
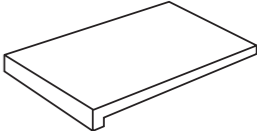
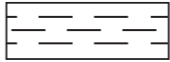
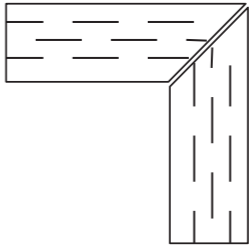
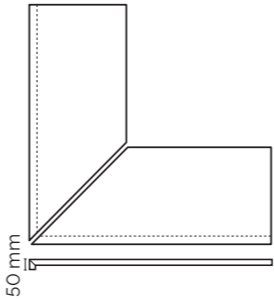
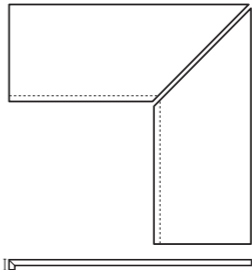
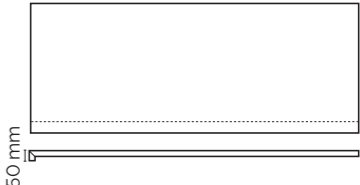
Formato	Pz/cj	Pz/pl	M²/cj	M²/pl	Cj/pl	Kg/cj	Kg/Total
60,5x60,5 	2	60	0,73	21,9	30	32,80	1004
61x61 	2	60	0,74	22,2	30	33,00	1010
75,5x75,5 	1	45	0,57	25,65	45	27,10	1239,5
76x76 	1	45	0,58	26,1	45	27,35	1250,75
90x90 	1	27	0,81	21,87	27	38,80	1077,6
60x120 	1	32	0,72	23,04	32	34,20	1119,4

Porcebloc 60,5x60,5 / 61x61 / 75,5x75,5 / 76x76 / 90x90 / 60x120 / 23.82"x23.82" / 24.02"x24.02" / 29.72"x29.72" / 29.92"x29.92" / 35.43"x35.43" / 23.6"x47.24"


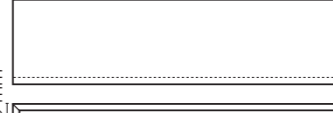

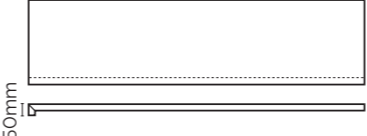
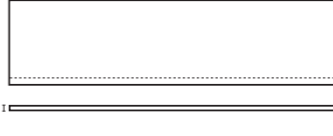
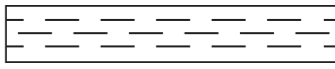
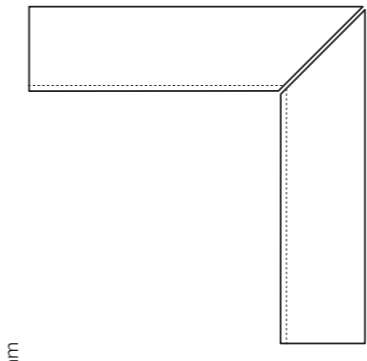
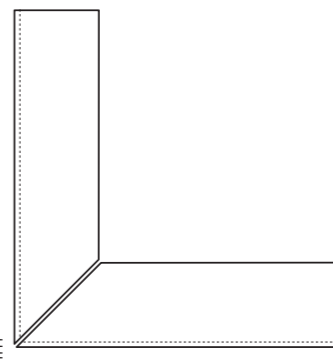
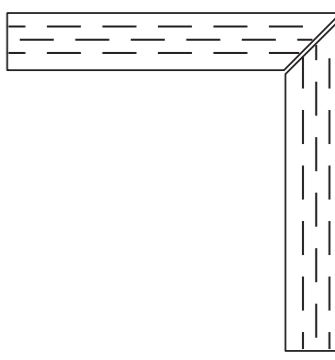
Piezas complementarias

Complementary Tiles Pièces Complémentaires

SPOT / FOCO	PELDAÑO GRADONE	PELDAÑO ROMO
		
		
Foco 60,5x60,5 / 76x76 (20 mm) Base 60,5x60,5 / 76x76 (20 mm)	Peldaño Angular 60,5x60,5 / 76x76 (20 mm) Sin rayas Base 60,5x60,5 / 76x76 (20 mm)	Peldaño Romo 60,5x60,5 / 76x76 (20 mm) Sin rayas Base 60,5x60,5 / 76x76 (20 mm)

REJILLA	REJILLA ÁNGULO	PELDAÑO BORDE ÁNGULO EXTERIOR	PELDAÑO BORDE ÁNGULO INTERIOR	PELDAÑO BORDE
				
				
Rejilla 19,5x60,5 / 19,5x76 (20 mm) Base 60,5x60,5 / 76x76 (20 mm)	Rejilla Ángulo 19,5x60,5 / 19,5x76 (20 mm) 2 piezas Base 60,5x60,5 / 76x76 (20 mm)	Peldaño Borde 30x60,5 / 30x76 (20 mm) Sin rayas, 2 piezas	Peldaño Borde 30x60,5 / 30x76 (20 mm) Sin rayas, 2 piezas	Peldaño Borde 30x60,5 / 30x76 (20 mm) Sin rayas, 2 piezas Base 60,5x60,5 / 76x76 (20 mm)



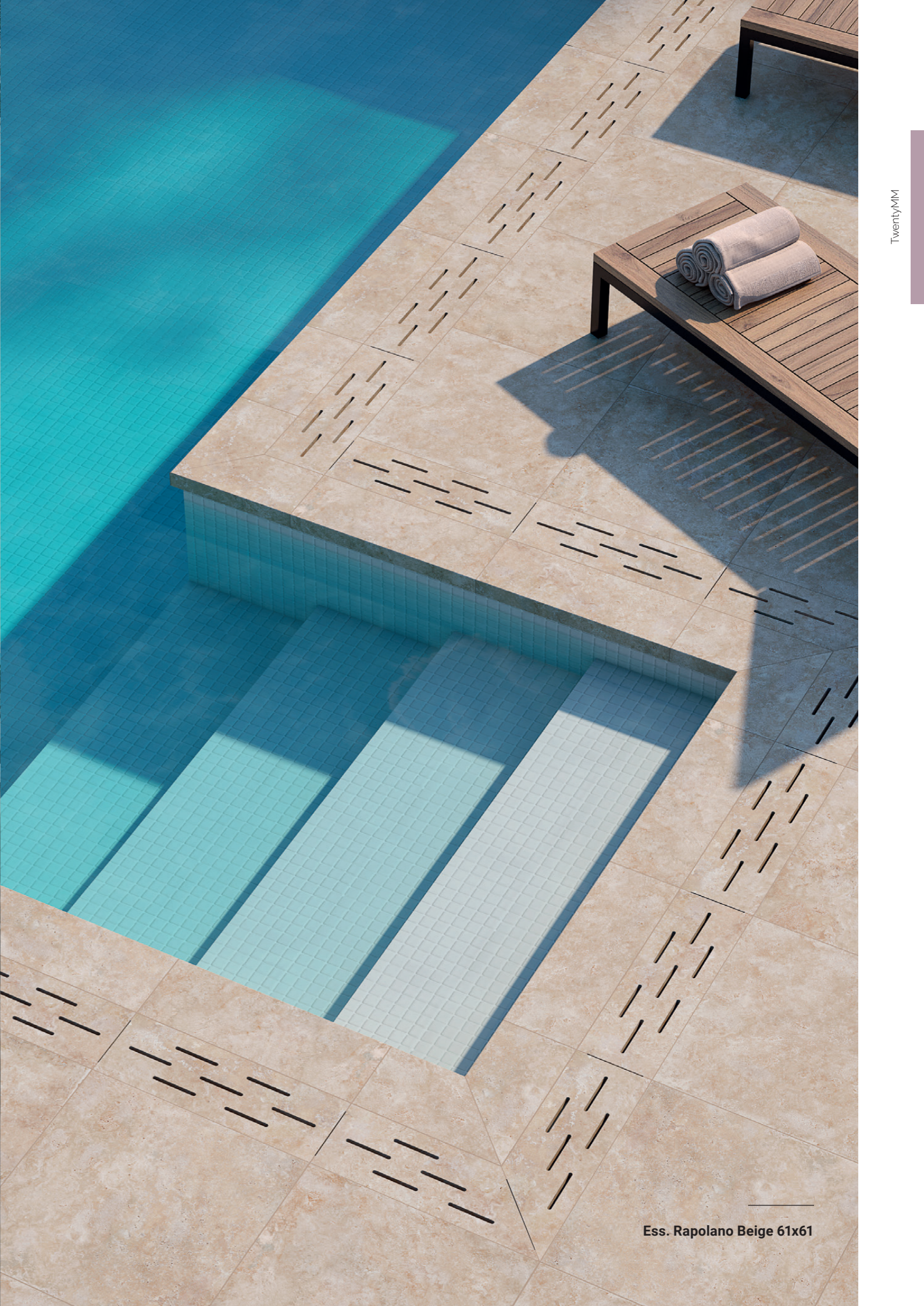
<p>SPOT / FOCO</p>	<p>PELDAÑO GRADONE</p>	<p>PELDAÑO ANGULAR</p>
 <p>Foco 30,5x121 (20 mm) Base 30,5x121 (20 mm)</p>	 <p>Peldaño 30,5x121 (20 mm) Sin rayas Base 30,5x121 (20 mm)</p>	 <p>Peldaño 30,5x121 (20 mm) Sin rayas Base 30,5x121 (20 mm)</p>
<p>PELDAÑO BORDE</p>	<p>PELDAÑO ROMO</p>	<p>REJILLA</p>
 <p>Peldaño 30x121 (20 mm) Sin rayas Base 30,5x121 (20 mm)</p>	 <p>Peldaño 30,5x121 (20 mm) Sin rayas Base 30,5x121 (20 mm)</p>	 <p>Rejilla 19,5x121 (20 mm) Base 30,5x121 (20 mm)</p>
<p>PELDAÑO BORDE ÁNGULO INTERIOR</p>	<p>PELDAÑO BORDE ÁNGULO EXTERIOR</p>	<p>REJILLA ÁNGULO</p>
 <p>Peldaño Borde 30x121 (20 mm) Sin rayas, 2 piezas Base 30,5x121 (20 mm)</p>	 <p>Peldaño Borde 30x121 (20 mm) Sin rayas, 2 piezas Base 30,5x121 (20 mm)</p>	 <p>Rejilla Ángulo 19,5x121 (20 mm) 2 piezas Base 30,5x121 (20 mm)</p>



Start Mud 61x61



Halley Silver 61x61



Ess. Rapolano Beige 61x61

Características técnicas

Technical characteristics
Caractéristiques techniques

Piezas complementarias / Complementary Tiles / Pièces Complémentaires

Disponible peldaños en todos los formatos y acabados. Consultar.

Available steps in all formats and finishes. Consult.

Marches disponibles dans tous les formats et finitions. Consulter.

Ingalls 8x40 Chevron:

Pieza derecha e izquierda en la misma caja / Right and left piece in the same box /

Pièces gauche et droite dans la même boîte

Revestimiento Monoporosa / Wall Tiles

GRUPO BIII (GL) Absorción de agua > 10% GROUP BIII (GL) Water absorption > 10% GROUPE BIII (GL) Absorption d'eau > 10%	NORMAS DE ENSAYO STANDARD / NORMES D'ESSAI	VALORES PRESCRITOS NORMA EN 14411 VALUE REQUIRED BY EN 14411 STANDARD / VALEURS PRESCRITES NORME EN 14411	VALOR MEDIO AVERAGE VALUE / VALEUR MOYENNE
Características dimensionales Dimensional features / Caractéristiques dimensionnelles	ISO 10545-2		Cumple la norma Conforms to standard Satisfait à la norme
Absorción de agua Water absorption / Absorption d'eau	ISO 10545-3	> 10%	16%
Resistencia a la flexión Modulus of rupture / Résistance à la flexion	ISO 10545-4	> 15 N / mm ² > 600 N	20 - 30 N / mm ² 700 - 1000 N
Resistencia a la abrasión superficial Resistance to surface abrasion / Résistance à l'abrasion de surface	ISO 10545-7	Clase indicada por el fabricante Abrasion class indicated by the manufacturer / Classe indiquée par le fabricant	No aplica Not apply / Non applicable
Dilatación térmica lineal Linear thermal expansion / Dilatation thermique linéaire	ISO 10545-8	Método de ensayo disponible Test method available / Méthode d'essai disponible	<7,0 x 10 ⁻⁶ °C ⁻¹
Resistencia al choque térmico Thermal shock resistance / Résistance au choc thermique	ISO 10545-9	Método de ensayo disponible Test method available / Méthode d'essai disponible	Resiste Resists / Résiste
Resistencia al cuarteo Crazing resistance / Résistance au tressailage	ISO 10545-11	Exigida Required / Exigée	Resiste Resists / Résiste
Resistencia química Chemical resistance / Résistance chimique	ISO 10545-13	Método de ensayo disponible Test method available / Méthode d'essai disponible Mínimo GB Minimum GB / Minimum GB	Cumple la norma Conforms to standard / Satisfait à la norme Clase GA Class GA / Classe GA
Resistencia a las manchas Resistance to stains / Résistance aux taches	ISO 10545-14	Mínimo clase 3 Minimum class 3 / Minimum classe 3	Cumple la norma Conforms to standard / Satisfait à la norme

Pavimento Pasta Roja / Red body floor tiles

GRUPO BIIa (GL) 3% < Absorción de agua < 6% GROUP BIIa (GL) 3% < Water absorption < 6% GROUPE BIIa (GL) 3% < Absorption d'eau < 6%	NORMAS DE ENSAYO STANDARD / NORMES D'ESSAI	VALORES PRESCRITOS NORMA EN 14411 VALUE REQUIRED BY EN 14411 STANDARD / VALEURS PRESCRITES NORME EN 14411	VALOR MEDIO AVERAGE VALUE / VALEUR MOYENNE
Características dimensionales Dimensional features / Caractéristiques dimensionnelles	ISO 10545-2		Cumple la norma Conforms to standard / Satisfait à la norme
Absorción de agua Water absorption / Absorption d'eau	ISO 10545-3	BIIa 3% < E < 6%	5%
Resistencia a la flexión Modulus of rupture / Résistance à la flexion	ISO 10545-4	> 22 N / mm ² > 1000 N	30 - 40 N / mm ² 1100 - 1900 N
Resistencia a la abrasión superficial Resistance to surface abrasion / Résistance à l'abrasion de surface	ISO 10545-7	Clase indicada por el fabricante Abrasion class indicated by the manufacturer / Classe indiquée par le fabricant	No aplica Not apply / Non applicable
Dilatación térmica lineal Linear thermal expansion / Dilatation thermique linéaire	ISO 10545-8	Método de ensayo disponible Test method available / Méthode d'essai disponible	<7,0 x 10 ⁻⁶ °C ⁻¹
Resistencia al choque térmico Thermal shock resistance / Résistance au choc thermique	ISO 10545-9	Método de ensayo disponible Test method available / Méthode d'essai disponible	Resiste Resists / Résiste
Resistencia al cuarteo Crazing resistance / Résistance au tressailage	ISO 10545-11	Exigida Required / Exigée	Resiste Resists / Résiste
Resistencia química Chemical resistance / Résistance chimique	ISO 10545-13	Método de ensayo disponible Test method available / Méthode d'essai disponible Mínimo GB Minimum GB / Minimum GB	Cumple la norma Conforms to standard / Satisfait à la norme Clase GA Class GA / Classe GA
Resistencia a las manchas Resistance to stains / Résistance aux taches	ISO 10545-14	Mínimo clase 3 Minimum class 3 / Minimum classe 3	Cumple la norma Conforms to standard / Satisfait à la norme

Porcelain

GRUPO BIa (GL) Absorción de agua < 0,5% GROUP BIa (GL) Water absorption < 0,5% GROUPE BIa (GL) Absorption d'eau < 0,5%	NORMAS DE ENSAYO STANDARD / NORMES D'ESSAI	VALORES PRESCRITOS NORMA EN 14411 VALUE REQUIRED BY EN 14411 STANDARD / VALEURS PRESCRITES NORME EN 14411	VALOR MEDIO AVERAGE VALUE / VALEUR MOYENNE
Características dimensionales Dimensional features / Caractéristiques dimensionnelles	ISO 10545-2		Cumple la norma Conforms to standard Satisfait à la norme
Absorción de agua Water absorption / Absorption d'eau	ISO 10545-3	< 0,5%	0,1%
Resistencia a la flexión Modulus of rupture / Résistance à la flexion	ISO 10545-4	> 35 N / mm ² > 1300 N	35 - 45 N / mm ² 1800 - 2500 N
Resistencia a la abrasión superficial Resistance to surface abrasion / Résistance à l'abrasion de surface	ISO 10545-7	Clase indicada por el fabricante Abrasion class indicated by the manufacturer / Classe indiquée par le fabricant	No aplica Not apply / Non applicable
Dilatación térmica lineal Linear thermal expansion / Dilatation thermique linéaire	ISO 10545-8	Método de ensayo disponible Test method available / Méthode d'essai disponible	<7,0 x 10 ⁻⁶ °C ⁻¹
Resistencia al choque térmico Thermal shock resistance / Résistance au choc thermique	ISO 10545-9	Método de ensayo disponible Test method available / Méthode d'essai disponible	Resiste Resists / Résiste
Resistencia al cuarteo Crazing resistance / Résistance au tressailage	ISO 10545-11	Exigida Required / Exigée	Resiste Resists / Résiste
Resistencia a la helada / Frost resistance / Résistance au gel	ISO 10545-12	Método de ensayo disponible Test method available / Méthode d'essai disponible	Resiste Resists / Résiste
Resistencia química Chemical resistance / Résistance chimique	ISO 10545-13	Método de ensayo disponible Test method available / Méthode d'essai disponible Mínimo GB Minimum GB / Minimum GB	Cumple la norma Conforms to standard / Satisfait à la norme Clase GA Class GA / Classe GA
Resistencia a las manchas Resistance to stains / Résistance aux taches	ISO 10545-14	Mínimo clase 3 Minimum class 3 / Minimum classe 3	Cumple la norma Conforms to standard / Satisfait à la norme

Porcebloc

GRUPO BIa (UGL) Absorción de agua < 0,5% GROUPE BIa (UGL) Water absorption < 0,5% GROUPE BIa (UGL) Absorption d'eau < 0,5%	NORMAS DE ENSAYO STANDARD / NORMES D'ESSAI	VALORES PRESCRITOS NORMA EN 14411 VALUE REQUIRED BY EN 14411 STANDARD / VALEURS PRESCRITES NORME EN 14411	VALOR MEDIO AVERAGE VALUE / VALEUR MOYENNE
Características dimensionales Dimensional features / Caractéristiques dimensionnelles	ISO 10545-2		Cumple la norma Conforms to standard / Satisfait à la norme
Absorción de agua Water absorption / Absorption d'eau	ISO 10545-3	< 0,5%	0,1%
Resistencia a la flexión Modulus of rupture / Résistance à la flexion	ISO 10545-4	> 35 N / mm ² > 1300 N	35 - 45 N / mm ² 1800 - 2500 N
Resistencia a la abrasión profunda (mm³) Resistance to deep abrasion (mm ³) / Résistance à l'abrasion profonde (mm ³)	ISO 10545-6	Máx. 175 mm³	110 - 130 mm³
Dilatación térmica lineal Linear thermal expansion / Dilatation thermique linéaire	ISO 10545-8	Método de ensayo disponible Test method available / Méthode d'essai disponible	<7,0 x 10 ⁻⁶ °C ⁻¹
Resistencia al choque térmico Thermal shock resistance / Résistance au choc thermique	ISO 10545-9	Método de ensayo disponible Test method available / Méthode d'essai disponible	Resiste Resists / Résiste
Resistencia a la helada Frost resistance / Résistance au gel	ISO 10545-12	Método de ensayo disponible Test method available / Méthode d'essai disponible	Resiste Resists / Résiste
Resistencia química Chemical resistance / Résistance chimique	ISO 10545-13	Método de ensayo disponible Test method available / Méthode d'essai disponible Mínimo UB Minimum UB / Minimum UB	Cumple la norma Conforms to standard / Satisfait à la norme Clase UA Class UA / Classe UA
Resistencia a las manchas Resistance to stains / Résistance aux taches	ISO 10545-14	Mínimo clase 3 Minimum class 3 / Minimum classe 3	Cumple la norma Conforms to standard / Satisfait à la norme
Resistencia al deslizamiento Slip Resistance / Résistance au glissement	DIN 51130 UNE-ENV 12633 ASTM C 1028		Según Modelos According to models / Selon modèles

Stones

GRUPO Bla (GL) Absorción de agua < 0,5% GROUPE Bla (GL) Water absorption < 0,5% GROUPE Bla (GL) Absorption d'eau < 0,5%	NORMAS DE ENSAYO STANDARD / NORMES D'ESSAI	VALORES PRESCRITOS NORMA EN 14411 VALUE REQUIRED BY EN 14411 STANDARD / VALEURS PRESCRITES NORME EN 14411	VALOR MEDIO AVERAGE VALUE / VALEUR MOYENNE
Características dimensionales Dimensional features / Caractéristiques dimensionnelles	ISO 10545-2		Cumple la norma Conforms to standard / Satisfait à la norme
Absorción de agua Water absorption / Absorption d'eau	ISO 10545-3	< 0,5%	0,1%
Resistencia a la flexión Modulus of rupture Résistance à la flexion	ISO 10545-4	> 35 N / mm ² > 1300 N	35 - 45 N / mm ² 1800 - 2500 N
Resistencia a la abrasión profunda (mm³) Resistance to deep abrasion (mm ³) / Résistance à l'abrasion profonde (mm ³)	ISO 10545-6	Máx. 175 mm ³	110 - 130 mm ³
Dilatación térmica lineal / Linear thermal expansion / Dilatation thermique linéaire	ISO 10545-8	Método de ensayo disponible Test method available / Méthode d'essai disponible	<7,0 x 10 ⁻⁶ °C ⁻¹
Resistencia al choque térmico Thermal shock resistance / Résistance au choc thermique	ISO 10545-9	Método de ensayo disponible Test method available / Méthode d'essai disponible	Resiste Resists / Résiste
Resistencia a la helada Frost resistance / Résistance au gel	ISO 10545-12	Método de ensayo disponible Test method available / Méthode d'essai disponible	Resiste Resists / Résiste
Resistencia química Chemical resistance / Résistance chimique	ISO 10545-13	Ácidos y bases Acids and bases / Acides et bases Productos de limpieza y reactivos de piscinas Cleaning products and pool reactive agents / Produits de nettoyage et réactifs de piscines réactifs de piscines Método de ensayo disponible Test method available / Test method available Mínimo UB Minimum UB / Minimum UB	Cumple la norma Conforms to standard / Satisfait à la norme Clase UA Class UA / Class UA
Resistencia a las manchas Resistance to stains / Résistance aux taches	ISO 10545-14	Mínimo clase 3 Minimum class 3 / Minimum classe 3	Cumple la norma Conforms to standard / Satisfait à la norme
Resistencia al deslizamiento Slip Resistance / Résistance au glissement	DIN 51130 DIN 51097 UNE-ENV 12633 ASTM C 1028		Según Modelos According to models / Selon modèles

Porceglass

GRUPO Bib (GL) Absorción de agua 0,5% < E< 3% GROUPE Bib (GL) Water absorption 0,5% < E< 3% GROUPE Bib (GL) Absorption d'eau 0,5% < E< 3%	NORMAS DE ENSAYO STANDARD / NORMES D'ESSAI	VALORES PRESCRITOS NORMA EN 14411 VALUE REQUIRED BY EN 14411 STANDARD / VALEURS PRESCRITES NORME EN 14411	VALOR MEDIO AVERAGE VALUE / VALEUR MOYENNE
Características dimensionales Dimensional features / Caractéristiques dimensionnelles	ISO 10545-2		Cumple la norma Conforms to standard / Satisfait à la norme
Absorción de agua Water absorption / Absorption d'eau	ISO 10545-3	0,5% < E< 3%	2%
Resistencia a la flexión Modulus of rupture / Résistance à la flexion	ISO 10545-4	> 30 N / mm ² > 1100 N	35 - 45 N / mm ² 1800 - 2500 N
Resistencia a la abrasión superficial Resistance to surface abrasion / Résistance à l'abrasion de surface	ISO 10545-7	Clase indicada por el fabricante Abrasion class indicated by the manufacturer / Classe indiquée par le fabricant	Según Modelos According to models / Selon modèles
Dilatación térmica lineal Linear thermal expansion / Dilatation thermique linéaire	ISO 10545-8	Método de ensayo disponible Test method available / Méthode d'essai disponible	<7,0 x 10 ⁻⁶ °C ⁻¹
Resistencia al choque térmico Thermal shock resistance / Résistance au choc thermique	ISO 10545-9	Método de ensayo disponible Test method available / Méthode d'essai disponible	Resiste Resists / Résiste
Resistencia al cuarteo Crazing resistance / Résistance au tressailage	ISO 10545-11	Exigida Required / Exigée	Resiste Resists / Résiste
Resistencia química Chemical resistance / Résistance chimique	ISO 10545-13	Ácidos y bases Acids and bases / Acides et bases Productos de limpieza y reactivos de piscinas Cleaning products and pool reactive agents / Produits de nettoyage et réactifs de piscines Método de ensayo disponible Test method available / Méthode d'essai disponible Mínimo GB Minimum GB / Minimum GB	Cumple la norma Conforms to standard / Satisfait à la norme Clase GA Class GA / Clase GA
Resistencia a las manchas Resistance to stains / Résistance aux taches	ISO 10545-14	Mínimo clase 3 Minimum class 3 / Minimum classe 3	Cumple la norma Conforms to standard / Satisfait à la norme

Porcelux

GRUPO Bla (GL) Absorción de agua 0,5% < E< 3% GROUPE Bla (GL) Water absorption 0,5% < E< 3% GROUPE Bla (GL) Absorption d'eau 0,5% < E< 3%	NORMAS DE ENSAYO STANDARD / NORMES D'ESSAI	VALORES PRESCRITOS NORMA EN 14411 VALUE REQUIRED BY EN 14411 STANDARD / VALEURS PRESCRITES NORME EN 14411	VALOR MEDIO AVERAGE VALUE / VALEUR MOYENNE
Características dimensionales Dimensional features / Caractéristiques dimensionnelles	ISO 10545-2		Cumple la norma Conforms to standard / Satisfait à la norme
Absorción de agua Water absorption / Absorption d'eau	ISO 10545-3	Bla < 0,5%	2%
Resistencia a la flexión Modulus of rupture / Résistance à la flexion	ISO 10545-4	> 30 N / mm ² > 1100 N	35 - 45 N / mm ² 1800 - 2500 N
Resistencia a la abrasión superficial Resistance to surface abrasion / Résistance à l'abrasion de surface	ISO 10545-7	Clase indicada por el fabricante Abrasion class indicated by the manufacturer / Classe indiquée par le fabricant	Según Modelos According to models / Selon modèles
Dilatación térmica lineal Linear thermal expansion / Dilatation thermique linéaire	ISO 10545-8	Método de ensayo disponible Test method available / Méthode d'essai disponible	<7,0 x 10 ⁻⁶ °C ⁻¹
Resistencia al choque térmico Thermal shock resistance / Résistance au choc thermique	ISO 10545-9	Método de ensayo disponible Test method available / Méthode d'essai disponible	Resiste Resists / Résiste
Resistencia al cuarteo Crazing resistance / Résistance au tressailage	ISO 10545-11	Exigida Required / Exigée	Resiste Resists / Résiste
Resistencia química Chemical resistance / Résistance chimique	ISO 10545-13	Ácidos y bases Acids and bases / Acides et bases Productos de limpieza y reactivos de piscinas Cleaning products and pool reactive agents / Produits de nettoyage et réactifs de piscines Método de ensayo disponible Test method available / Méthode d'essai disponible Mínimo GB Minimum GB / Minimum GB	Cumple la norma Conforms to standard / Satisfait à la norme Clase GA Class GA / Clase GA
Resistencia a las manchas Resistance to stains / Résistance aux taches	ISO 10545-14	Mínimo clase 3 Minimum class 3 / Minimum classe 3	Cumple la norma Conforms to standard / Satisfait à la norme

Porcesshine

GRUPO Bla (GL) Absorción de agua 0,5% < E< 3% GROUPE Bla (GL) Water absorption 0,5% < E< 3% GROUPE Bla (GL) Absorption d'eau 0,5% < E< 3%	NORMAS DE ENSAYO STANDARD / NORMES D'ESSAI	VALORES PRESCRITOS NORMA EN 14411 VALUE REQUIRED BY EN 14411 STANDARD / VALEURS PRESCRITES NORME EN 14411	VALOR MEDIO AVERAGE VALUE / VALEUR MOYENNE
Características dimensionales Dimensional features / Caractéristiques dimensionnelles	ISO 10545-2		Cumple la norma Conforms to standard / Satisfait à la norme
Absorción de agua Water absorption / Absorption d'eau	ISO 10545-3	Bla < 0,5%	2%
Resistencia a la flexión Modulus of rupture / Résistance à la flexion	ISO 10545-4	> 30 N / mm ² > 1100 N	35 - 45 N / mm ² 1800 - 2500 N
Resistencia a la abrasión superficial Resistance to surface abrasion / Résistance à l'abrasion de surface	ISO 10545-7	Clase indicada por el fabricante Abrasion class indicated by the manufacturer / Classe indiquée par le fabricant	Según Modelos According to models / Selon modèles
Dilatación térmica lineal Linear thermal expansion / Dilatation thermique linéaire	ISO 10545-8	Método de ensayo disponible Test method available / Méthode d'essai disponible	<7,0 x 10 ⁻⁶ °C ⁻¹
Resistencia al choque térmico Thermal shock resistance / Résistance au choc thermique	ISO 10545-9	Método de ensayo disponible Test method available / Méthode d'essai disponible	Resiste Resists / Résiste
Resistencia al cuarteo Crazing resistance / Résistance au tressailage	ISO 10545-11	Exigida Required / Exigée	Resiste Resists / Résiste
Resistencia química Chemical resistance / Résistance chimique	ISO 10545-13	Ácidos y bases Acids and bases / Acides et bases Productos de limpieza y reactivos de piscinas Cleaning products and pool reactive agents / Produits de nettoyage et réactifs de piscines Método de ensayo disponible Test method available / Méthode d'essai disponible Mínimo GB Minimum GB / Minimum GB	Cumple la norma Conforms to standard / Satisfait à la norme Clase GA Class GA / Clase GA
Resistencia a las manchas Resistance to stains / Résistance aux taches	ISO 10545-14	Mínimo clase 3 Minimum class 3 / Minimum classe 3	Cumple la norma Conforms to standard / Satisfait à la norme

prismacer
cerámica

RECOMENDACIONES PARA LA LIMPIEZA DE DECORADOS Y PIEZAS ESPECIALES

Debido a las características de los metales utilizados en la confección de estos productos. Es suficiente utilizar una bayeta húmeda y jabón líquido neutro. Si la pieza llevara protección no quitarla hasta que el producto esté colocado y limpio. No se atenderán reclamaciones una vez colocado el producto.

RECOMMENDATIONS FOR THE CLEANING OF DECORATIVE AND SPECIAL PIECES

Due to the characteristics of the metals used in the production of these pieces, only a damp cloth and neutral liquid soap are required to clean them. Any protective material should be left on the piece until it is fitted and clean. Complaints will not be considered once the product has been fitted.

RECOMMANDATIONS CONCERNANT LE NETTOYAGE DES DECORS ET PIECES SPECIALES

Dues aux caractéristiques des métaux utilisés lors de la confection de ses produits, il est suffisant d'utiliser une éponge humide et du savon neutre. Dans le cas où la pièce porterait une protection, ne pas l'enlever jusqu'à ce que le produit soit posé et nettoyé. Aucune réclamation ne sera acceptée une fois le produit Pamesa posé.

PRISSMACER CERÁMICA S.L.U. aplica una política de continuo desarrollo de sus productos y se reserva el derecho a realizar cambios en los productos, colores, especificaciones técnicas, packings y códigos sin previo aviso. PRISSMACER CERÁMICA S.L.U. ha realizado un esfuerzo considerable para que toda la información sea adecuada en el momento de la publicación del catálogo. A causa de las limitaciones del proceso de impresión los colores reproducidos pueden sufrir ligeras variaciones con respecto al producto original. PRISSMACER CERÁMICA S.L.U. informa que este catálogo tiene validez a nivel informativo y por tanto no se hace responsable de los posibles errores de impresión; reservándose el derecho de realizar modificaciones sin necesidad de preaviso.

PRISSMACER CERÁMICA S.L.U. operates a policy of continuous development and reserves the right to make changes to its products, colours, engineering specifications, packaging and codes without prior notice. PRISSMACER CERÁMICA S.L.U. has taken every effort to ensure that the information contained in the catalogue is correct at the time of publication. Due to the limitations of the printing process, the colours reproduced may vary slightly from the original product. PRISSMACER CERÁMICA S.L.U. advises that this catalogue is only valid for information purposes and therefore does not accept responsibility for any possible printing errors.

PRISSMACERCERÁMICAS.L.U.applique une politique de développement continu des produits et se réserve le droit de réaliser des changements, que ce soit de produits, couleurs, spécifications techniques, paquetages et codifications et cela sans en aviser préalablement l'acheteur. PRISSMACER CERÁMICAS.L.U. a réalisé un effort considérable pour que toute l'information donnée soit adéquate au moment de la publication du catalogue. Dues aux limitations du processus d'impression, les couleurs reproduites peuvent souffrir de légères variations avec le produit original. PRISSMACER CERÁMICA S.L.U. vous informe que les informations de ce catalogue sont données à titre informatif et qu'elle n'est pas responsable des possibles erreurs d'impression. De plus, elle se réserve le droit de modifier les informations sans préavis.

PRISSMACER CERÁMICA S.L.U.
Camino Ratils, 23
Polígono Industrial Colomer
12200 Onda, Castellón (España)
Tel: (+34) 964 500 226
info@prissmacer.es
@prissmacer_tiles

www.prissmacer.es